

( 한마음한몸운동본부 )  
20 연차보고서  
22



---

**발 행** 2023. 06. 30

**발행인** 유경춘 티모테오

**발행처** 한마음한몸운동본부  
서울시 중구 명동길 80 가톨릭회관 413호

**전 화** 02-774-3488

**팩 스** 02-776-7879

**제 작** 에스앤에스기획 (02-2264-8700)

---



## 보통의 우리가 만드는 특별한 세상

나눔의 현장에는 언제나 우리가 있습니다.

2022년에도 우리들은  
차가운 곳에서 삶을 건디는 이웃들 곁에서  
마음을 열고, 온기를 나누며  
한 뼘 남짓한 어깨를 내어주었습니다.  
그렇기에... 숫자로 표현되는 나눔 뒤에는  
숫자에는 다 담지 못한 우리의 마음들이 있습니다.

보통 사람들이 지켜내는 보통의 삶  
나눔으로 채워지는 충만함이 있기에  
나눔은 타인을 돕는 일이 아니라  
우리의 행복을 만드는 길입니다.

# C O N T E N T S

## ( 01 )

### 한마음한몸운동본부 소개

10

한마음한몸운동본부 비전 | 미션

11

한마음한몸운동본부 조직도

12

한마음한몸운동본부 연혁

14

한마음한몸운동본부 주요사업 소개

16

한마음한몸운동본부 2022년 월별 주요행사

20

한마음한몸운동본부 2022년 결산

## ( 02 )

### 주요사업 소개

24

국제협력사업

26

국제협력사업 현장지도

28

생명나눔운동사업

30

자살예방사업

32

국내지원사업

34

명동밥집사업

## ( 03 )

### 나눔 이야기

38

우크라이나 전쟁 긴급지원

42

수혜자 이야기

44

봉사자 이야기

## ( 04 )

### 나눔의 손길

48

서울주보 [사랑의 손길] 나눔 프로젝트

50

한마음한몸 나눔 이야기

52

2022년 후원자 명단

84

후원안내

“서로  
발을  
씻어  
주어라.”



안녕하십니까?

한마음한몸운동본부 이사장 유경춘 티모테오 주교입니다.

여러분도 잘 아시다시피 한마음한몸운동은 지난 1989년 서울에서 개최된 제44차 세계성체대회를 계기로 성체성사의 깊은 뜻을 깨달아 실제 삶과 연결시켜 생활로써 실천하려는 운동으로 시작되었습니다.

이 운동을 통해 우리 모두가 믿음과 사랑의 한마음 공동체가 되어, 성체성사의 신비인 나눔을 실천하고 그로 말미암아 그 신비를 더욱 깊이 인식하여 사랑과 나눔을 구체적으로 실천하도록 많은 분들을 초대하여 왔습니다.

한마음한몸운동본부는 지금까지 전 세계 약 70여 개 국에서 지구촌 빈곤 퇴치와 사회정의 증진을 위한 국제 개발 및 인도적 구호사업을 펼치고 있습니다.

또한 장기기증, 조혈모세포 기증 희망자 모집운동, 헌혈운동, 백혈병·난치병 아동 및 청소년 치료비 지원, 장기이식 대기자 및 무료 개안 진료비 지원 사업과 더불어 한마음한몸자살예방센터, 무료급식소 명동밥집을 운영하여 세상의 가난하고 소외된 사람들을 마주 보며 사랑 나눔을 실천하고 있습니다.

지금까지 한마음한몸운동본부에 보내주신 많은 관심과 사랑으로 세상의 소외되고 가난한 사람들이 우리 안에 현존해 계시는 하느님을 체험하고 있음에 감사드리며, 그동안 수많은 분들의 후원 참여와 다양한 나눔 활동의 결과가 국내·외 가난하고 소외받고 있는 우리 이웃들의 삶을 변화시키고 있음을 발견하시고, 본부를 통하여 온 세상에 하느님의 충만한 은총과 평화가 가득할 수 있도록 함께해 주시기를 바랍니다.

항상 주님의 평화와 은총이 여러분의 가정과 공동체에 함께 하시길 기도드리며, 지속적인 사랑과 후원 부탁드립니다.

한마음한몸운동본부 이사장

유경춘 티모테오 주교

# (01)

## 한마음한몸운동본부 소개

한마음한몸운동본부 비전   미션 .....	10
한마음한몸운동본부 조직도 .....	11
한마음한몸운동본부 연혁 .....	12
한마음한몸운동본부 주요사업 소개 .....	14
한마음한몸운동본부 2022년 월별 주요행사 .....	16
한마음한몸운동본부 2022년 결산 .....	20



“ 하나인 우리, 서로를 위해  
사랑을 나누고 희망을 전합니다 ”

## 한마음한몸운동본부

## 비전 | 미션

## VISION

예수 그리스도께서 설립하신 성체성사의 정신에 따라 나눔을 실천하고 생명을 살리는 평화로운 세상을 이루고자 합니다.

“

고통받고 소외된 지구촌 모든 이들의 인권을 존중하며 빈곤을 없애고 사회정의와 지속 가능한 발전을 실현하기 위해 일합니다.

”

“

생명의 존엄성을 수호하며 생명나눔 문화를 활성화하여 생명세상을 실현하기 위해 일합니다.

”

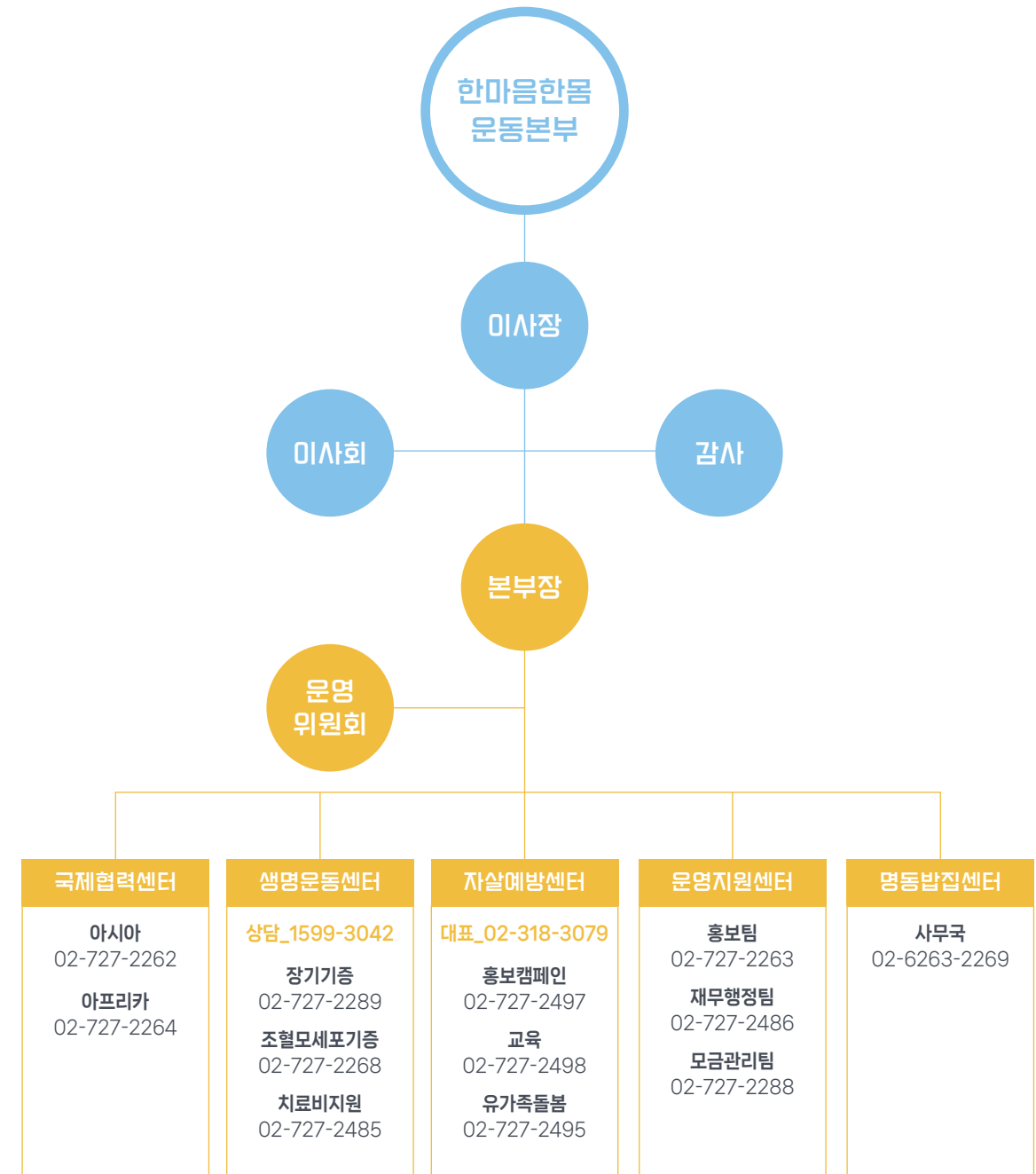
“

나눔의 아름다움을 널리 알림으로써 모두가 행복한 세상을 실현하기 위해 일합니다.

”

## 한마음한몸운동본부

## 조직도



# 한마음한몸운동본부 연혁





## 한마음한몸운동본부 주요사업 소개

“

한마음한몸운동본부는 1988년故 김수환 추기경님에 의해 설립된 이후, 사랑과 생명의 나눔을 이웃 안에서 실천하기 위해 국내는 물론 지구촌 구석구석 나눔이 필요한 곳에서 다양한 형태의 나눔 운동과 생명운동을 펼쳐오고 있습니다.

”



### 국제협력



한마음한몸운동본부는 전 세계 약 70개 국가에서 700개 이상의 사업을 통해 우리 모두가 꿈꾸는 공동의 집, 지구촌을 실현하기 위해 노력하고 있습니다. 지구촌에서 가장 가난한 사람들과 함께하며 굶주림과 질병으로 고통받는 지구촌의 모든 이들에게 생명이 되고 희망이 되고 있습니다.



### 생명나눔



생명나눔은 아무런 대가 없이 내 소중한 신체의 일부를 기증함으로써 이웃에게 생명의 기회를 주는 고귀한 나눔이자 지극한 사랑의 행위입니다. 생명운동센터에서는 생명나눔 문화의 확산을 위해 생명나눔 캠페인 및 교육, 치료비 지원 등 다양한 활동을 전개하고 있습니다.



### 자살예방



한마음한몸자살예방센터는 가톨릭교회의 영성 안에서 자살예방교육, 캠페인, 유가족 돌봄 프로그램 등 다양한 자살예방활동을 펼치고 있습니다. 자살은 우리 모두의 문제이자 사회의 문제라는 인식으로 우리의 주변을 돌아보고 막다른 골목에 있는 사람들의 마음에 말을 걸고 이야기를 들으며 자살예방을 위해 노력하고 있습니다.



### 국내지원



한마음한몸운동본부는 그리스도의 사랑과 나눔의 정신을 실천하고 있습니다. 우리 주변의 가난하고 소외된 이웃을 돌아보고 도움이 필요한 이웃들을 위해 사회복지 분야를 지원하고 있으며 다양한 사회운동을 지원하고 이를 통해 이웃의 희망을 응원합니다.



### 명동밥집



한마음한몸운동본부는 가난하고 소외된 이들을 늘 품어주던 보호처이자, 한국 가톨릭교회와 서울대교구의 상징이라 할 수 있는 "명동"에서 누구든 따뜻한 식사를 함께 할 수 있는 무료급식소 "명동밥집"을 운영하고 있습니다.

## 한마음한몸운동본부 월별 주요 행사

“

한마음한몸운동본부는 지속적인 나눔의 실천을 위해 2022년에도 다양한 행사를 진행했습니다. 국내외의 우리 이웃들에게 처한 어려움을 돌보고 함께하기 위한 노력은 사랑과 평화가 우리 곁에 깃들기를 바라는 마음의 행보가 되었습니다.

”



1월

- 21. 12. 1~1. 31 연말연시 모금 캠페인 '콩고민주공화국 생명의 물 프로젝트'
- 1. 1~1. 31 매주 세 번째 토요일 유가족 월례 미사 진행(총 12회)
- 1. 26~11. 15 청소년 대상 생명존중 및 자살예방교육 실시  
(등촌7종합사회복지관 청소년, 동성고 1, 2학년, 중랑초6학년, 상신중, 동덕여중 3학년)
- 1. 28 필리핀 태풍 라이 피해복구 지원
- 1. 30 명동밥집 누적 방문자 88,268명(2021년 1월6일 도시락 배포부터)
- 1. 31 환자 치료비 지원 5명



2월

- 2. 10~4. 4 한마음한몸운동본부 나눔자리 '치료비 지원사업' 전시
- 21. 12. 1~1. 31 천주교 서울대교구 서울주보 [사랑의 손길] 나눔 프로젝트 운영
- 2. 28 환자 치료비 지원 7명



3월

- 3. 7~4. 30 우크라이나 긴급구호 캠페인, '우리 사이에 평화가 있기를 바랍니다.'
- 3. 2 조혈모세포 기증희망 캠페인 - 헌혈카페 안산점 시작
- 3. 3~11. 14 자살예방센터 유가족 정기모임(18회)
- 3. 31 환자 치료비 지원 4명



4월

- 4. 5~11. 28 가톨릭자살예방교육 실시  
([의정부교구 여성총구역장, 사제연수, 2지구, 7지구 여성구반장, 노인대학 연합회 봉사자], 청주생명학교, 하계동 초등부 주일학교, 서울대교구 본당 수도자)
- 4. 27 말라위 사이클론 피해 복구 지원
- 4. 30 환자 치료비 지원 8명



5월

- 5. 22 한미헌금 봉헌의 달 시행
- 5. 4~12. 26 생명나눔 교육 실시  
(수궁동성당건진, 월계동성당건진, 해화동성당 복사단, 동덕여중 3학년)
- 5. 6 우크라이나 전쟁피해 긴급구호 지원
- 5. 10~9. 21 자살중재기술훈련 프로그램 ASIST 교육(2회) 및 마음돌봄 경청교육
- 5. 26~8. 31 우크라이나 긴급구호 2차 캠페인
- 5. 31 환자 치료비 지원 8명



6월

- 6. 14 '명동, 생명나눔으로 사랑을 잇다' 장기기증, 조혈모세포기증, 헌혈 캠페인
- 6. 3 2022 국제협력센터 온라인 파트너 미사(본부 창립 34년 기념)
- 6. 7~8. 31 한마음한몸운동본부 나눔자리 파티마 성모님께 우크라이나와 세계 평화를 전구하는 기도 공간 운영
- 6. 22~10. 31 찾아가는 마음돌봄 프로그램 진행
- 6. 25 K리그 생명나눔 캠페인
- 5. 15~12. 23 본당 생명나눔 캠페인 실시(청담동, 신당동, 염리동, 세검정 성당)
- 6. 30 환자 치료비 지원 14명



## 7월

- 6. 17~7. 10 국내 청년활동 영보스 Peace Be With You 진행
- 7. 6 조혈모세포 기증희망 캠페인 - 헌혈카페 홍대점, 화정점 시작
- 7. 8~7. 29 마음돌봄 온라인 워크숍 <나의 어둠 돌보기>
- 7. 31 환자 치료비 지원 6명



## 8월

- 8. 15 '우크라이나 전쟁 종식을 위한 평화 미사' 진행
- 8. 8~8. 12 상실사별, 돌봄가족모임 동반자 양성교육
- 8. 31 환자 치료비 지원 10명



## 9월

- 4. 8~11. 17 대학가 생명나눔 캠페인(장기기증 및 조혈모세포 기증희망 캠페인)-  
(가톨릭대, 수원가톨릭대, 목포가톨릭대, 광주가톨릭대, 인천가톨릭대, 꽃동네대,  
숙명여대, 서울대, 이화여대, 가톨릭상지대, 연세대 미래캠퍼스, 가톨릭관동대,  
남부대)
- 9. 16~10. 21 자살예방 사례관리자를 위한 집단상담 프로그램 6회기
- 9. 1~11. 30 가톨릭평화방송라디오 <마음보관소> 비대면 상담 라디오 프로그램 운영
- 9. 25 헌미헌금 봉헌의 달 시행
- 9. 30 환자 치료비 지원 7명



## 10월

- 10. 29 장기기증자 봉헌의 날 개최(명동성당 코스트홀)
- 10. 6 파키스탄 홍수 피해 긴급구호 지원
- 10. 8~10. 21 슬픔 속 희망 찾기 자살 유가족 피정 2회 진행
- 10. 12 코로나19 영웅들 초청 평화콘서트 총괄 후원  
(코로나19 선별 진료소 의료진, 봉사자 등 1,500명 초대)
- 10. 26 두봉주교님과 함께하는 서울대학교 힐링 토크콘서트 (마음돌봄 프로그램)
- 10. 30 대전교구 청년의 날 조혈모세포 기증희망 캠페인(솔비성지)
- 10. 31 환자 치료비 지원 14명



## 11월

- 11. 19 2022 자살예방을 함께하는 사람들의 마음축제 <슬픔 속 희망 찾기>
- 11. 13 명동밥집 세계 가난한 이의 날 천주교서울대교구장 정순택 대주교  
배식봉사
- 11. 4~12. 31 <슬픔 속 희망찾기> 1898 광장 나눔자리 전시
- 11. 1~12. 20 산타가 되어주세요 캠페인(소아암 및 난치성 질환 환자 354명 지원)
- 11. 30 환자 치료비 지원 18명



## 12월

- 12. 8 명동밥집 손님 3명 세례식(집전: 유경춘 티모테오 주교)
- 12. 1~23. 1. 31 연말연시 모금 캠페인 '아프리카 하얀천사 지킴이 프로젝트'
- 12. 12 인도네시아 지진 피해 지원
- 12. 25 명동밥집 주님성탄 대축일 나눔행사 및 찾아가는 마음돌봄 프로그램
- 12. 24~25 서울대교구 성탄축제 '명동, 겨울을 밝히다' 모금(명동밥집 분야)
- 12. 31 환자 치료비 지원 8명

# 한마음한몸운동본부 2022 결산

“

한마음한몸운동본부는 2022년 한 해 동안 후원금 및 보조금 등 총 12,404,770,000원의 기금을 마련하였으며 이를 통해 국제협력, 장기기증, 자살예방 등의 생명운동과 국내사회복지 지원사업 등의 다양한 지원사업을 수행하였습니다.

”

## 2022 수입 단위: 천원

사업수행비	• 기부금, 기부물품	11,018,945	88.8%
보조금수익	• 조혈모세포 기증 희망자 모집사업(보건복지부) • 자살예방사업(문화체육관광부, 서울시) • 장기이식 및 이식홍보사업(보건복지부) • 교구보조금 등	954,356	7.7%
투자자산수익	• 이자수익	301,124	2.4%
기타수익	• 외환차익, 지원금환입 등	130,345	1.1%
합계		12,404,770	100%

## 2022 지출 단위: 천원

사업수행비	• 사업수행비용 - 국제협력, 생명운동, 자살예방사업비 • 인력비용 - 국제협력, 생명운동, 자살예방사업수행인력 • 시설비용 - 지급임차료 등 • 기타비용 - 사업수행활동비	5,301,337 803,497 237,187 1,605,222	42.7% 6.5% 1.9% 12.9%
소계		7,947,243	64.1%
일반관리비	• 인력비용 - 일반관리 인력비용 • 시설비용 - 지급임차료 등 • 기타비용 - 관리운영비	195,592 137,852 71,033	1.6% 1.1% 0.6%
소계		404,447	3.3%
모금비용	• 인력비용 - 모금수행 인력비용 • 시설비용 - 모금수행 시설비용 • 기타비용 - 모금활동비	214,591 32,647 31,594	1.7% 0.3% 0.3%
소계		278,832	2.2%
기타비용	• 사업외비용 - 외환차손, 고유목적사업준비금전입액 등	277,354	0.8%
소계		277,354	0.8%
차기이월액	• 차기이월액 - 차기사업준비금	3,496,864	28.2%
소계		3,496,864	28.2%
합계		12,404,770	100%

# (02)

## 주요사업 소개

국제협력사업 .....	24
국제협력사업 현장지도 .....	26
생명나눔운동사업 .....	28
자살예방사업 .....	30
국내지원사업 .....	32
명동밥집사업 .....	34



“ ( 나비의 날갯짓이 온 지구에 영향을 주듯  
작은 행동이 지닌 커다란 변화를 믿습니다 ) ”



## 국제협력사업



공동의 집, 지구촌 모든 사람들이 더불어  
함께 살아가는 세상을 만들어 갑니다.



## 비전

지구촌 모든 이들이 빈곤에서 벗어나 인간다운 삶을 살아갈 수 있도록 정의롭고  
평화로운 세상을 실현합니다.



## 미션

- 지구촌의 가난한 이웃들이 더 나은 삶을 살 수 있도록 현지 기관과 협력해 이들의 어려움을 해소하고 지속가능한 발전을 도모합니다.
- 인류 공동의 집인 지구촌에서 일어나는 일들에 관심을 갖고, 이를 해결하기 위한 방법의 모색과 실천을 독려합니다.
- 공동의 비전을 공유하는 기관들과 보조하고 연대하여 가난한 사람들의 목소리를 대변하고 함께합니다.



국제협력사업



## 지원분야

## 식량 및 농업 지원

환경오염과 기후변화로 식량 위기에 직면한 이들에게 식량을 지원하고 농업 기술  
훈련 전개를 통해 지속가능한 농업과 식량 사업을 지원했습니다.

## 아동 및 청소년 교육

미래의 희망인 아이들이 학교에서 공부하며 내일을 꿈 꿀 수 있도록 교육사업  
지원을 통해 아동 및 청소년의 가능성을 지원했습니다.

## 물, 위생 및 보건의료 지원

양질의 물을 마실 수 있도록 지원하고 발생 가능한 질병을 예방, 치료할 수 있도록  
위생 및 보건의료 사업을 지원했습니다.

## 마을공동체 자립 지원

가난한 이들이 자신들의 삶을 스스로 개척하고 주체적으로 살아갈 수 있도록 마을  
공동체의 자립 사업을 지원했습니다.

## 인도적 지원

지진, 쓰나미, 태풍 등의 자연 재해와 재난, 전쟁으로 위기에 처한 사람들에게  
인도적 차원에서 긴급 구호 식량과 의약품을 지원했습니다.

## 지구시민교육

지구촌의 사회적 문제를 고민하고 해결하기 위해 지역사회에서 활동하는 가톨릭  
청년을 양성하는 프로그램인 "2022 영보스(yOungBOS)"에 23명이 참여했습니다.

## 2022 지구촌 빈곤 퇴치 후원금 사용 내역

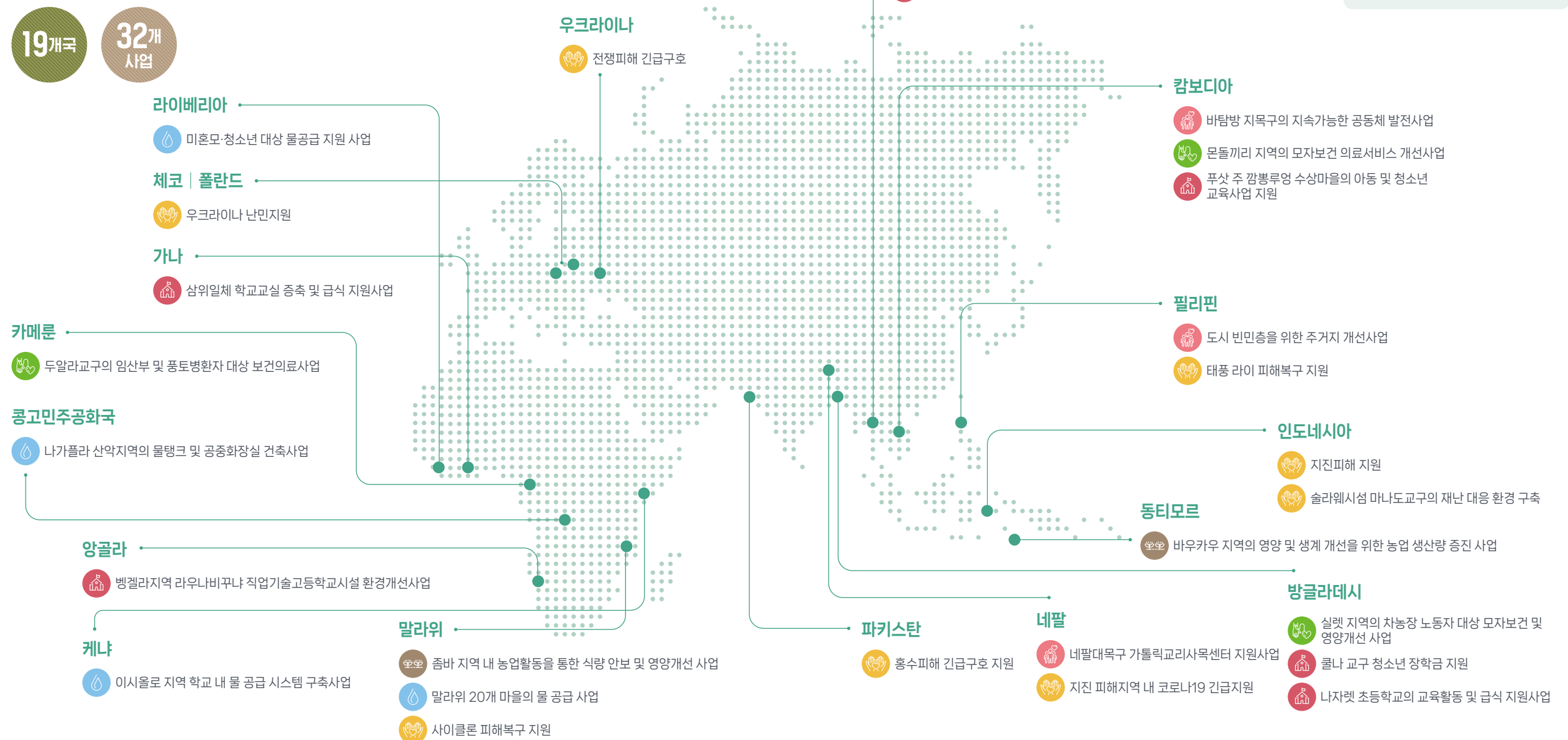
지원부문	지원국가	지원사업	지원금액
국제개발 협력	12개국 가나, 네팔, 동티모르, 라이베리아, 말라위, 미얀마, 방글라데시, 앙골라, 카메룬, 캄보디아, 케냐, 콩고민주공화국	23개	1,676,009,198원
인도적 지원	7개국 말라위, 우크라이나, 인도네시아, 체코, 파키스탄, 필리핀, 폴란드	9개	933,241,882원

국제협력사업

## 국제협력사업 현장지도

“ ”  
2022년 국제협력사업 리포트

19개국

32개  
사업

## 생명나눔 운동사업

“ ”

생명을 잇는 소중한 나눔으로  
사랑의 기적을 보여주세요.



### 비전

생명의 원천이신 예수 그리스도를 본받아 생명을 존중하고, 생명나눔을 통해  
생명 세상을 실현해 나아갑니다.



### 미션

- 생명나눔운동을 통해 생명의 소중함을 널리 알리고, 생명나눔 문화를 확산시킵니다.
- 가톨릭 생명윤리에 따른 생명가치관을 정립하고, 우리의 삶과 사회 안에서 실천합니다.
- 질병의 고통과 경제적 어려움을 겪는 환자가 행복한 삶을 영위할 수 있도록 지원합니다.
- 연대를 통해 원활히 소통하고 신뢰와 협력체계 구축으로 생명문화를 효과적으로 전파합니다.



생명나눔운동사업



## 사업분야

### 생명나눔 캠페인

생명나눔 인식 개선 및 문화 확산을 위해 생명나눔 캠페인을 실시하여 장기기증 및  
조혈모세포 기증에 대한 올바른 정보를 전달하고 기증 희망 등록자를 모집하고  
있습니다.

※ 한마음한몸장기기증센터 홈페이지(obos3042.or.kr)에서 장기기증 희망 신청이 가능합니다.

### 생명나눔 교육

지속적인 생명나눔 교육을 통해 생명의 고귀한 가치와 소중함을 일깨우고  
생명나눔을 실천하는 삶에 대해 이야기를 나눕니다.

### 헌혈운동 및 헌혈증 지원

혈액은 인공적인 대체가 불가능하여 수혈이 필요한 이들에게는 헌혈이 생명을 구할  
수 있는 유일한 수단입니다. 지속적인 헌혈운동으로 헌혈을 독려하고 기부받은  
헌혈증을 환자들에게 지원합니다.

### 치료비 지원

경제적인 어려움으로 치료조차 받을 수 없는 이들에게 치료비를 지원하여 희망을  
품고 살아갈 수 있도록 돕고 있습니다.

## 2022 국내 환자 치료비 후원금 사용 내역

지원부문	지원인원	지원금액
백혈병·난치병 아동 및 청소년 지원	32명	319,000,000원
장기이식 대기자 지원	12명	82,000,000원
의료 사각지대 긴급환자 지원	77명	393,900,000원

## 2022 산타가 되어주세요 캠페인 진행 현황 \*지원대상 : 소아암, 난치성 질환으로 투병 중인 아동 및 청소년

지원내용	지원인원	지원금액
산타의 선물 물품세트(침구세트, 성탄트리, 성탄 카드)	348명	
생계비(1인당 200만 원)	48명	215,379,324원
치료비(1인 최대 1,000만 원)	6명	

## 2022 장기기증 및 조혈모세포 기증 희망자 등록 현황

구분	등록인원	누적인원
장기기증 희망 등록자	5,442명	174,053명
조혈모세포 기증 희망 등록자	1,972명	54,072명
조혈모세포 실기증자	69명	840명

생명나눔운동사업



## 자살 예방사업

“ ”

생명을 존중하고 희망과 사랑으로  
소통하는 세상을 만들어 갑니다.



### 비전

예수 그리스도의 마음으로 생명을 존중하고 희망과 사랑으로 소통하는 세상을 구현합니다.



### 미션

- 교회 가운데 생명 영성을 확산시키는데 적극적인 역할을 합니다.
- 자살예방을 위한 실천적 활동에 능동적으로 참여하도록 독려합니다.
- 죽음의 위기에 처한 이들과의 지속적인 소통으로 그들의 어려움에 함께합니다.
- 자살 유가족들이 마음의 고통에서 벗어날 수 있도록 함께합니다.



### 사업분야

#### 자살 유가족 돌봄 프로그램 <슬픔 속 희망 찾기>

자살 유가족들을 위해 다양한 유가족 돌봄 프로그램을 진행하고 있습니다. 자살 유가족을 위한 월례 미사, 유가족과 함께하는 모임, 도보 성지순례, 유가족과 함께하는 피정 등을 진행하여 한 해 동안 총 689명의 가족들을 기도와 말씀으로 위로하였습니다.

#### 가톨릭 자살예방교육 및 자살예방 활동가 양성

가톨릭 영성을 담은 자살예방교육으로 자살에 대한 인식을 개선하고, 자살 위기자 및 유가족들을 위로하고 돌보고 있습니다. 특히 2022년부터는 사제와 수도자들을 대상으로 집중적인 교육을 통해 교회 내 생명존중 및 자살예방 문화 조성에 노력을 기울였습니다.

#### 청소년 가톨릭 자살예방교육

생명존중 및 자살예방교육 지도자 과정을 수료한 신부님들이 청소년 자살예방교육을 실시했습니다. 2022년에는 총 1,474명의 청소년들에게 마음이 힘든 친구를 도울 수 있도록 '너의 용기가 필요해' 교육을 실시했습니다.

#### 위로를 전하는 묵주기도 캠페인

위로가 필요한 지인들을 위해 직접 묵주를 만들어 기도와 함께 선물하는 캠페인을 진행하였으며, 총 3,055명에게 묵주 만들기 키트를 보내드렸습니다.

#### 찾아가는 마음 돌봄 캠페인

코로나19 장기화의 영향으로 정신건강을 위협받는 스트레스 고위험군과 사회취약계층을 찾아가 위로와 관심을 전하는 캠페인을 실시하였습니다. 2022년에는 총 30회에 걸쳐 2,861명을 만나 이야기 상담을 진행하였습니다.

#### 자살예방을 함께하는 사람들의 「마음축제」

'세계 자살 유족의 날'을 맞이하여 자살 유가족과 위기자, 활동가들과 함께 미사와 토크콘서트, 마음축제를 진행하였습니다. 이 시대를 살아가는 우리 모두 자살 생존자임을 깨닫고 서로를 위로하고 지지하는 따뜻한 연대의 시간을 가졌습니다.

#### 2022 자살예방사업 후원금 사용 내역

구분	프로그램	횟수	지원인원	지원금액
자살유가족 돌봄 프로그램	슬픔 속 희망 찾기	12회	461명	11,000,000원
	-자살유가족을 위한 미사			
	유가족과 함께하는 모임/ 피정	21회	109명	
교육	유가족과 함께하는 도보 성지 순례	6회	119명	36,295,572원
	가톨릭 자살예방교육	9회	880명	
	자살예방활동가 양성교육	9회	4,692명	
	청소년 자살예방교육	6회	1,474명	
캠페인	위로를 전하는 묵주기도 캠페인		3,055명	69,204,378원
	생명존중 및 자살예방 캠페인	8회	822명	
찾아가는 마음돌봄 프로그램	저소득층 및 사회취약계층, 스트레스 취약직군 대상 마음 돌봄 프로그램	30회	2,861명	118,976,113원
마음축제	마음 돌봄 상담형 축제 (미사, 토크콘서트, 상담)	14회	537명	84,866,360원

## 국내 지원사업

“ ”

소외된 이들과 더불어  
함께하는 사회를 만들어 갑니다.



### 더불어 살아가기 위한 인류애, 그리고 연대

한마음한몸운동본부는 천주교 서울대교구 사회사목국 산하 단체 등에 사업비를 지원하여, 도움이 필요한 우리 주변의 이웃들이 희망을 잃지 않고 생활할 수 있도록 하였습니다.

또한, 천주교 서울대교구 사회복지 전문 사제 양성을 위한 교육비, 코로나19 선별 진료소 근로자, 119구급대원, 소방관 등을 위한 평화콘서트와 소외된 이웃을 위한 단체의 사업을 지원했습니다.



### 지원기관 및 사업내용

#### 천주교 서울대교구 사회사목국 노인복지위원회

##### 성모노인쉼터 운영 사업 \_

노인들이 건강한 노년생활을 영위할 수 있도록 성모노인쉼터를 운영하였습니다. 이를 통해 복지사각지대에 놓인 빈곤한 재가 노인들에게 복지를 지원하고 노인 교육, 노인 봉사활동 등을 추진하였습니다.

#### 천주교 서울대교구 사회사목국 단중독사목위원회

##### 중독 회복 사업 \_

다양한 형태의 중독 문제 및 공존 질환의 해결을 위해 중독 예방을 위한 교육과 중독 단계에 따른 체계적 치료 및 회복을 지원하였습니다.

#### 천주교 서울대교구 사회사목국 사회복지법인 서울가톨릭사회복지회

##### 사회복지시설 지원사업(시설 기능보강 등) \_

서울가톨릭사회복지회(이하 복지회) 산하 시설에 양질의 사회복지 프로그램을 지원하고, 노후된 시설의 기능을 보강하는 사업을 추진하였습니다. 또한 본당의 사회복지 활동 활성화를 위해 공모사업을 추진하고 교육을 지원하였습니다.

### 본당 사회복지사목 지원사업 \_

사회복지 사목 시범 및 모범 본당에 대한 운영비를 지원하였으며, 복지회 산하 시설 중 대규모 시설(종합복지관, 노인복지관 등)과 본당이 협업하여 지역 내 사회복지를 실천할 수 있도록 하였습니다.

### 법인 고유사업(장애인, 독거노인, 폭력피해가정, 노숙인 등 사각지대 취약계층 지원) \_

가톨릭 사회복지 현장에서 생명존중을 실천하기 위한 교육 및 캠페인 사업을 실시하였으며, 복지 사각지대의 취약계층을 대상으로 물질적·정서적 지원 등 다양한 사업을 실시하였습니다.

### 천주교 서울대교구 사회사목국 우리농촌살리기운동본부

#### 2022년 가을걷이 감사 미사, 도·농한마당잔치 \_

농민과 도시민들이 교류하고 농산물을 직거래할 수 있는 장을 만들어 도시민들에게는 생명살림의 장을 제공하고, 소농들에게는 판로를 마련하여 지속 가능한 농업의 기회를 확대하였으며, 교회 내 우리 농촌 살리기 운동의 의미를 전달하고 홍보했습니다.

### 천주교 서울대교구 사회사목국 이주사목위원회

#### 다문화자녀를 위한 방과(유치원) 후 학습 및 야간 보육 지원 프로그램 \_

다문화 가정 아동들이 우리 사회의 소중한 일원으로 성장할 수 있도록 다양한 방과 후 학습 활동을 제공하였으며, 가정불화로 고통받는 아동에게는 심리치료 등을 지원하여, 다문화 자녀들이 정서적 안정감을 가지고 생활할 수 있도록 이바지하였습니다.

### 2022 국내지원사업 지원현황

지원기관	지원금액
노인복지위원회	128,192,000원
단중독사목위원회	19,140,000원
천주교 서울대교구 사회사목국	서울가톨릭사회복지회 356,850,000원
우리농촌살리기운동본부	24,432,000원
이주사목위원회	15,969,600원
사회사목국	6,599,500원
평화콘서트 지원	143,000,000원

## 명동 밥집사업

“  
모두의 마땅한 권리인 한 끼 식사로 사랑을 나누고  
복음을 선포하며 온전한 자활을 돕습니다.”



서로에게 밥이 되어 주십시오. 소외되고 가난한 이들을 초대해 함께 음식을 나누는 것은 예수님께서 보여주신 사랑이었습니다. 한마음한몸운동본부는 명동밥집사업을 통해 노숙인 및 홀몸노인을 위한 따뜻한 식사를 제공하였으며 사회적 고립에서 벗어나 사회 구성원으로서의 복귀를 지원하였습니다.



### 명동밥집의 가치

"명동밥집"이 추구하는 핵심가치는 '자비(MERCY)'이며 이 자비는 궁극적으로  
하느님의 자비를 지향합니다."

M

**밥(Meal)** \_ 한 끼의 밥은 모든 사람이 마땅히 누려야 할 권리입니다.  
나눔을 통해 굶주린 이들을 돌보는 것은 교회의 사명인 사랑의 실천입니다.

E

**복음선포(Evangelization)** \_ 밥을 나누는 일은 곧 생명과 사랑을 나누는 것이며,  
이와 동시에 생명이고 사랑이신 하느님을 선포하는 복음의 선포이기도 합니다.

R

**자활(Recovery)** \_ 자활은 한 사람이 고립에서 벗어나는 온전한 회복입니다.  
식사만이 아닌 다양한 자활 지원을 통해 온전한 자활을 꿈꿉니다.

C

**공동체(Community)** \_ 도움을 줄 수 있는 이들과 도움이 필요한 이들이 함께 살아가며  
서로를 지지하는 초대 교회 공동체의 회복을 꿈꿉니다.

Y

**누룩(Yeast)** \_ 무료급식소를 통해 명동 지역과 교구, 나아가 교회와 세상을 따뜻한 사랑의  
세상으로 변화시키는 작은 누룩이 되기를 꿈꿉니다.



### 지원분야

#### 무료급식소 운영

매주 수요일, 금요일, 일요일 11:00부터 16:00까지 따뜻하고 맛있는 음식을 대접  
하고 있습니다. 2022년도에는 평일 평균 638.5명, 주일과 공휴일 평균 731.8명의  
손님이 다녀갔으며, 밥과 반찬을 원하시는 만큼 무한 리필로 제공하였습니다.

#### 자활사업 지원

단순한 식사 제공뿐만 아니라 그들이 스스로 살아갈 수 있는 힘을 길러 사회 구성원  
으로 살아갈 수 있도록 자활을 돕습니다.

#### 온전한 자활을 위한 의료 서비스 지원

2022년에도 의료 사각지대에 있는 가난하고 소외된 이들을 위해 라파엘 나눔재단과  
함께 내과, 정형외과, 비뇨기과, 신경외과, 가정의학과, 재활의학과, 피부과,  
이비인후과, 치과 진료를 실시하였고 총 5,980명의 손님들이 진료를 받았습니다.

#### 정기적인 결핵검진 실시

2022년에는 서울시 결핵협회와 협업하여 밥집을 찾아오는 손님들에게 결핵검진을  
실시하였습니다. 이를 통해 능동적으로 병원을 찾아 검사를 받기 어려웠던 총 357명  
(남성 298명, 여성 59명)의 이웃들이 결핵 검진을 진행하였습니다.

#### 하느님의 자녀로 다시 태어나다

2022년에 밥집을 찾은 손님 중, 교리교육을 희망한 손님들을 대상으로 8월부터  
12월까지 매주 수요일 교리 공부를 실시하였으며, 12월 8일 유경춘 주교님의 주례로  
3명이 세례를 받고 하느님의 자녀로 새로 태어났습니다.

#### 하느님의 도구로 쓰이기를 희망하는 봉사자

2022년 12월말 기준 총 1,406명이 봉사 희망 등록을 하였으며, 2022년 한 해 동안  
15,186명의 봉사자들이 밥집 봉사에 참여하여 밥집을 찾는 손님들에게 음식과  
사랑을 전해주었습니다.

### 2022 명동밥집 후원금 사용 총액

구분	내용	인원	지원금액
명동밥집	무료급식 방문객	105,031명	575,616,379원
	무료진료 이용객	5,980명	
	결핵검진 이용객	357명	
	연간 자원봉사 참여자	15,186명	

# (03)

## 나눔 이야기

우크라이나 전쟁 긴급지원 .....	38
수혜자 이야기 .....	42
봉사자 이야기 .....	44



“ ( 세상을 돌고 돌아 결국 우리...  
우리는 하나입니다 ) ”

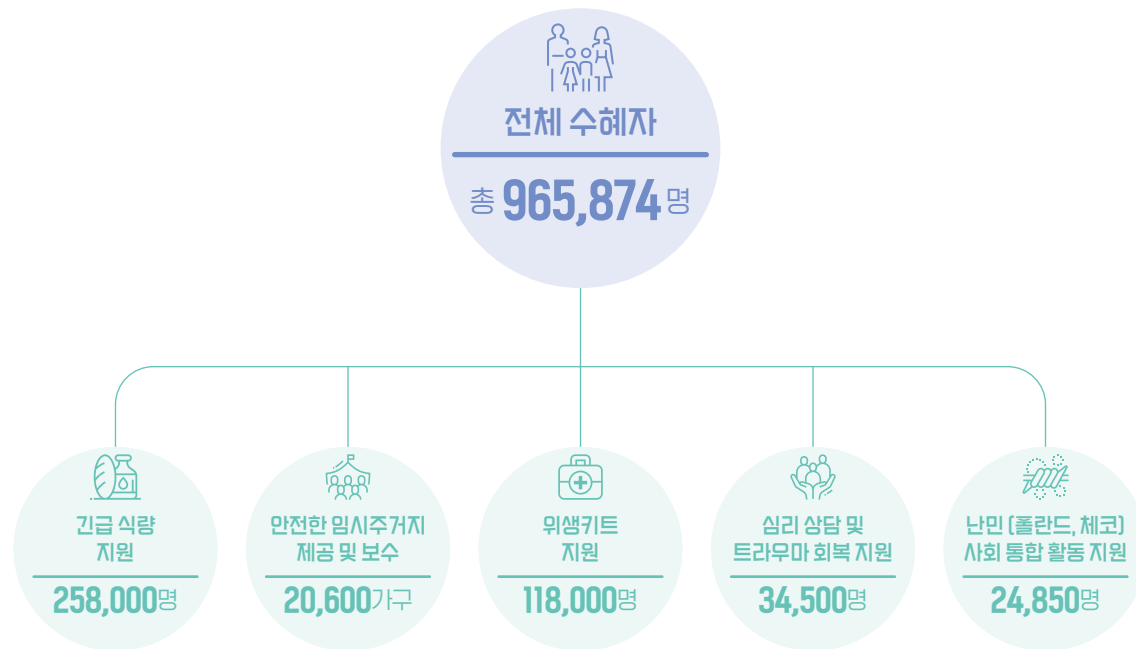


## 우크라이나 전쟁 긴급지원

“

한마음한몸운동본부는 2022년 2월 러시아의 침공으로 인한 전쟁의 포화 속에서 하루아침에 모든 것을 잃고 생명을 위협받고 있는 우크라이나 사람들을 위해 긴급구호 캠페인을 실시해 총 892,296,344원을 모금하였습니다. 모금된 후원금은 피해민들의 긴급 식량지원, 이동 수단 지원, 임시보호처 제공 등의 활동에 전액 지원했습니다.

”



우크라이나 전쟁 긴급지원

## 우크라이나 전쟁에 대한 긴급 대응

사업 대상자 : 555,214명

### 사업목적

전쟁 및 분쟁 등의 무력/군사적 충돌로 위기에 처한 주민들의 생명을 보호하고 필수 활동을 지원

### 사업목표

- 긴급 대응을 위한 필수 활동 지원
- 중장기 대응 및 재건 복구를 위한 활동 지원

### 사업내용

#### 긴급 대응을 위한 필수 활동 지원

- 식량 지원 : 45,000명 대상 긴급 식량 지원(14일 치, 센터 내 구비), 31,000명 (1인 가구) 및 31,000 가구(약 10만 명) 대상 긴급 식량 지원
- 식수 지원 : 102,000명 대상 식수 지원(1인당 1일 기준 6리터, 30일 치)
- 위생용품 지원 : 15,000명(1인 가구) 및 31,000가구(약 10만 명) 대상 위생 키트 지원
- 임시보호처 제공(3개월 미만) : 28개 카리타스 및 관련 센터 중심으로 피신처 확보, 침낭 및 담요 등 생필품 지원
- 보호활동 : 아동 친화적 활동 및 상담 진행, 전쟁 종료 상황을 고려한 재건 준비 프로그램 진행
- 의료지원 : 의료키트 10,000개 지원 (1가구당 1키트)
- 정보 취합 및 공유 : 변화되는 상황 및 업데이트 소식 팔로우업, 관련한 필수 정보 공유

#### 각 센터 별 물품 이송 및 관리

#### 가족 및 친척 등 연계를 위한 이동 지원

#### 중장기 피난 장소 준비

#### 아동이 있는 가구 대상 트라우마 치료 지원

#### 사회 재건 및 통합 프로그램 준비



우크라이나 전쟁 긴급지원

## 체코 내 우크라이나 난민들을 위한 인도주의 활동 지원 및 사회 통합 연계

사업 대상자: **200,000명**

## 사업목적

체코 내 취약한 우크라이나 난민 대상 긴급 구호 활동 및 사회통합 지원

## 사업목표

- 인도주의 활동을 위한 환경 및 체계 구축
- 취약한 난민 대상 긴급 지원
- 체코 내 사회 서비스 연계 지원
- 난민 관련 인식 개선 및 애드보커시 활동

## 사업내용

## 인도주의 활동을 위한 환경 및 체계 구축

- 구호물품 보관 창고 마련 및 조율, 운송 및 배분 (4곳)
- 버스 및 기타 이동 수단을 활용한 난민 이동 지원 (2,000명)
- 인도주의 활동 메커니즘-네트워크 구축 및 조정
- 봉사자 모집 및 운영 (130명 훈련)

## 각 센터 별 물품 이송 및 관리

- 긴급 식량 지원 (42,000명)
- 위생키트 지원 (3,000명)
- 거주시설 제공 (300곳)
- 난민 아동 대상 교육 기회 접근성 강화 (1,210명)

## 체코 내 사회 서비스 연계 지원

- 사회통합 활동: 체코어 및 문화 교육 진행, 정부의 교육 및 보건 시스템 연계 지원 (4,500명)
- 통역 및 번역 지원 (3,200명)

## 난민 관련 인식 개선 및 애드보커시 활동

- 체코 정부 부처 및 관련 단체들의 난민 관련 정책 반영 촉진
- 인식 제고 캠페인 및 커뮤니케이션 활동

## 폴란드 내 우크라이나 난민 지원

사업 대상자: **210,660명**

## 사업목적

우크라이나 카리타스와 협력하여 폴란드 내 우크라이나 난민 대상 긴급 구호 활동 및 사회통합 지원

## 사업목표

- 우크라이나 난민 긴급 지원
- 우크라이나 난민 자활 지원
- 우크라이나 카리타스와 협력하여 난민 국경 이동 제반 지원

## 사업내용

## 우크라이나 난민 긴급 지원

- 취약계층 대상 재난지원금 및 바우처 긴급 지원 (13,800명)
- 교구 내 거주 시설 제공 (2,000명), 장기 거주 시설 제공 (1,000명)

## 우크라이나 난민 자활 지원

- 심리 상담 및 트라우마 회복 지원 (34,500명)
- 생계 활동 지원 (13,800명), 폴란드 언어 교육 (2,140명)

## 우크라이나 카리타스와 협력하여 난민 국경 이동 제반 지원

- 물품 이동을 위한 창고 및 전반 운영 지원 (34,500 패키지 관리)





## 수혜자 이야기

“

”

### '한마음한몸운동본부, 그리고 후원자 및 함께하는 모든 분들께'

-우크라이나 카리타스로부터 도착한 감사 서한-



Dear Brothers and Sisters of OBOS Caritas Seoul!

From all of us – the staff of Caritas Ukraine and those we have the honor to serve – allow me to express a very heartfelt thank you for your help and solidarity with us in this difficult time. Together we are giving a strong response to the immense humanitarian crisis created by the full scale Russian invasion into Ukraine. The UN estimates that there are currently 17.7 million people in need in Ukraine. From the very beginning of the crisis, we have felt your kindness and support for us in a special way. Through your letters to us, through encounters with your representatives and through your actions we experience a sense of your deep compassion and involvement. This strengthens us in our ministry, and all together we are part of the Caritas message to the world, a story of love expressed through practical action to those in need.

Over the past 7 months, we have assisted over a million people in need in Ukraine – women and children, the elderly, the handicapped. We have done this in a localized way, engaging our 37 centers and also a network of 448 parishes. Behind all of those numbers, are human faces and we encounter each person we serve as an individual, offer the first listening ear and the first kind press of the hand. Together with you, we are providing not only the material aid, which is needed, but also the kindness, sense of community and love which begins the healing process, which restores people emerging from traumatic situations. All of this is part of our Caritas way – a mission that we share together.

In this coming winter season, and next year, while continuing to respond to basic needs – access to food, water, hygiene, and addressing the needs of the most vulnerable groups (children, elderly, special needs), we are working particularly on ensuring adequate shelters and winterization steps. We are also strengthening our programs of psychosocial support for both children and adults and working on building understanding and social cohesion.

Thank you for your friendship and for staying the course with us through this crisis. You are a living example for us of what it is to stand in solidarity and to share with those in need.

With prayers and gratitude,

Caritas Ukraine

Національний офіс у Києві, вул. Сахаренко 5, 79016  
+380(02) 277 66 36, caritas@caritas.ua  
Представництво у Києві: вул. Бугарько Кудряков, 46, 04053  
+38 (044) 590 51 60, secretary@caritas.ua

한마음한몸운동본부, 그리고 후원자 및 함께하는 형제자매님들께!

저희 우크라이나 카리타스는 지금까지 한마음한몸운동본부로부터 받은 큰 도움과 지원에 진심으로 감사드립니다. 저희는 러시아의 엄청난 공격으로부터 야기된 피해에 대응하기 위하여 현재까지도 사력을 다하고 있습니다.

UN에 따르면 우크라이나에 긴급한 도움이 필요한 사람들은 1,770만명에 달한다고 합니다. 전쟁이 시작된 이후, 저희 우크라이나 카리타스는 본부의 지원과 협력으로부터 사랑과 용기를 얻었으며 저희가 하나의 카리타스(Caritas), 하나의 공동체로서 서로 함께 도움이 필요한 이들에게 행동하는 사랑의 역사를 함께 써 나가고 있음을 다시 한번 깨닫게 되었습니다.

저희는 지난 7개월 동안, 백만명이 넘는 전쟁 피란민(특히 여성, 어린이 노약자, 장애인)을 37개 센터와 448개의 교구 네트워크를 통해 돕고 있습니다. 모든 원조와 지원 활동은 카리타스의 미션인 사랑의 실천을 중심에 두고 이루어지고 있는데요, 저희는 전쟁 난민들 개개인의 목소리에 귀 기울이며 그분들의 삶의 절체절명의 순간에 사랑과 힘을 보태어 전쟁으로 인한 상처가 치유될 수 있도록 최선을 다하고 있습니다.

우크라이나 카리타스는 현재 그 어느 때보다도 시리고 춥게 느껴질 올겨울과 내년을 대비하여 제반 지원활동을 준비하고 있습니다. 전쟁 중 최전방에 놓여있는 어린이, 노약자를 포함한 사회적 약자에게 우선적으로 음식, 물, 위생용품 등의 필수품들이 원활히 공급될 수 있도록 준비하고 있으며 특히, 피란민들에게 적절한 거주처와 월동준비를 위하여 최선을 다하고 있습니다. 또한 한순간에 전쟁이라는 큰 고통을 마주한 이들에게 심리 및 사회적 활동을 지원하기 위해 필요한 기반을 마련해 나가고 있습니다.

한마음한몸운동본부의 진심 어린 우정과 이 위기를 헤쳐나갈 수 있도록 함께해 주심에 큰 감사를 드립니다. 한마음한몸운동본부와 함께하는 모든 후원자분들은 도움이 필요한 사람들과 나누고 이들과 함께하는 살아 있는 연대의 표본입니다.

기도와 감사의 마음을 담아서,  
Tetianan Stawnychy (카리타스 우크라이나 대표) 드림

## 봉사자 이야기

“ ”

### "밥을 주며 영혼을 채워요"

-삶이 완전해지는 위대한 경험-



저는 한국에서 5년째 살고 있는 브라질 사람, 아만다라고 합니다. 봉사활동을 시작한 지는 몇 개월 되지 않았습지만, 이 봉사활동이 저에게는 한국에서만 아니라 제 인생을 통틀어 가장 위대한 경험이 되고 있습니다.

명동밥집은 모든 사람들에게 누구에게나 기본적인 권리인 식사권을 보장하기 위해 존재합니다. 이 봉사활동을 멀리서 바라보는 누군가는 제가 그저 사람들에게 밥을 준다고만 생각할 수도 있습니다.

하지만 제가 주는 밥에 비해 오히려 저는 더 큰 선물을 받으면서, 제 영혼까지 풍요로워지고 있습니다.

저는 제게 주어진 시간을 항상 나 자신을 위한 일에만 집중해서 쓰곤 했고, 공부와 일만 중요시하는 삶을 살아왔습니다. 그런데 참 이상하게도 그 무엇도 저를 완전하게 하지 못하고, 제 삶은 조금도 채워지지 않고 있다는 느낌을 받았습니다.

그러다 문득 제 주위를 관심 있게 보기 시작했고, 저를 스쳐 지나가는 사람들의 삶이 궁금해졌습니다. 그리고 그 사람들의 삶에 제가 어떤 방식으로 선한 영향력을 미칠 수 있을지, 또는 어떻게 하면 그들에게 보다 더 나은 삶을 만들어 줄 수 있을지에 대해 스스로 질문을 던져 보았습니다. 이곳에서 봉사활동을 하면서 저는 사람들에게 도움을 줄 수 있다는 것을 알게 되었고, 그로 인해 저 자신까지 채워지는 경험을 할 수 있었습니다.

명동밥집은 저에게 이러한 경험을 선물해 주었습니다. 이곳에서 마음이 따뜻한 사람들을 만났습니다. 각자 자신의 삶 속에서 어려움을 겪고 있음에도 불구하고 주변 사람들에게 시선을 돌리고, 그들이 보다 덜 무거운 현실을 살아가도록 하기 위해 모인 사람들이었습니다.

인간으로서 우리 자신이 아닌 다른 사람을 섬기며 살아야 한다는 것을 깨닫고 나면 우리의 삶은 비로소 완전하게 흘러갑니다. 우리 각자가 자신만을 위해 살아간다면, 세상은 이기적인 곳이 되어 버릴 것입니다. 하지만 제가 남을 돕고, 남들도 저를 보면서 더 많은 사람을 돕는다면, 우리는 서로 하나가 될 수 있으며 서로를 채워 갈 수 있습니다.

우리가 하나 될 때, 우리는 십자가의 무게를 나눠 감당할 수 있으며 보다 가벼운 현실을 살 수 있습니다. 여러분도 이런 보람 있는 경험을 해보시길 바랍니다.

### 명동밥집 후원하기

**무료급식 후원** 우리은행 1005-604-022962 (재)천주교한마음한몸운동본부

**자활사업 후원** 우리은행 1005-304-138483 (재)천주교한마음한몸운동본부

**후원 문의** TEL. 02-774-3488

\* 기부금영수증이 필요하신 경우, 세액 공제 받으실 분의 성함으로 입금하시고 연락주시기 바랍니다.



# (04)

## 나눔의 손길

서울주보 [사랑의 손길] 나눔 프로젝트 .....	48
한마음한몸 나눔 이야기 .....	50
2022년 후원자 명단 .....	52
후원안내 .....	84



“ ( 전할수록 밝아지는 나눔의 빛으로  
세상을 밝힙니다 ) ”

## 서울주보 [사랑의 손길] 나눔 프로젝트

“

한마음한몸운동본부는 '천주교 서울대교구'와 함께 서울주보 [사랑의 손길] 나눔 프로젝트를 진행하여 경제적으로 어려운 국내외의 가톨릭 사회복지단체를 지원하는 [사랑의 손길]을 운영했습니다. 매월 1회 서울주보에 도움이 필요한 사연을 소개하고 모인 후원금을 지원하는 방식으로 2022년에는 한 해 동안 12개의 사연을 통해 총 909,433,839원을 지원했습니다.

”



### 2022 사랑의 손길 운영 현황

게시월	사연명	수혜기관	지원금액
1월	유미 가족에게 희망이 되어주세요	한마음한몸운동본부 치료비지원사업	60,001,441원
2월	사랑의 기적을 안토니에게 전해주세요	이주사목위원회 이주민 의료비 지원사업	91,429,484원
3월	민준이의 희망을 응원해주세요	한마음한몸운동본부 치료비지원사업	93,283,702원
4월	미얀마의 미래인 아이들의 안전한 울타리가 되어주세요	미얀마 교육주교위원회	41,010,609원
5월	'엄마'라는 말을 듣는 것이 소원입니다	한마음한몸운동본부 치료비지원사업	89,945,794원
6월	캄보디아 안나스쿨	그리스도교육수도회	66,492,136원
7월	찬혁씨의 새로운 꿈을 응원해주세요	한마음한몸운동본부 치료비지원사업	109,139,758원
8월	고통을 겪는 이들에게 함께 위로를 전해요	한마음한몸 자살예방센터	19,718,500원
9월	빌라수산나	제주가톨릭사회복지회 빌라수산나	106,339,831원
10월	가정폭력 피해 가정의 홀로서기를 지원해주세요	서울가톨릭사회복지회	52,763,926원
11월	어르신들의 존엄과 가치가 지켜지는 세상을 향하여	서울남부노인보호전문기관	31,787,543원
12월	우리에게는 항상 나눔 무언가가 있습니다	케냐 성 데레사 진료소	147,521,115원
지원금 총계			909,433,839원



## 한마음한몸 나눔 이야기

“

”

나눔의 마음을 널리 알리며  
모두가 행복한 세상을 만듭니다.

2022년 한 해 동안 58,120명이 정기 후원 및 일시 후원에 참여하였고, 그중 6,624명이 새로운 후원자가 되어 주셨습니다.

청담동 성당 모금 캠페인(5. 15~16)을 통해 366명의 신규 후원자를 모집하였습니다. 고액기부자로 구성된 ‘가톨릭 필란트로피 클럽’에는 아홉 분이 함께해주셨고, 유산 기부자로 구성된 ‘가톨릭 레거시 클럽’에는 한 분이 참여해주셨습니다.

그리고 1,624가족이 ‘생애주기별기부’에 참여해 각자의 기념일을 더 뜻 깊고 의미 있게 기억해 주셨으며 5개의 가게와 기업이 새로운 ‘나눔가게·나눔기업’의 가족이 되어 주셨습니다.

‘공고 민주공화국 생명의 울 프로젝트(2021. 12. 1~2022. 1. 31)’, ‘우크라이나 긴급구호 특별모금 1, 2차(3. 7~8. 31)’, ‘산타가 되어주세요(11. 1~12. 20)’, ‘아프리카 하얀 천사 지킴이 프로젝트(2022. 12. 1~2023. 1. 31)’ 캠페인을 통해 코로나19로 인해 지치고 힘든 시기에도 지구촌의 어려운 이웃들에게 더 큰 사랑을 전달할 수 있었습니다.

지난 6월에는 후원자들의 지속적인 기부 참여를 고취시키고, 가톨릭 기부문화 발전에 기여하고자 회보를 제작하여 클럽 후원자들의 이야기와 한마음한몸운동본부의 진행 사업, 모금 현황 등을 공유하였습니다.

2022년에 한마음한몸운동본부에 함께해 주신 모든 분들께 감사드리며 2023년에도 나눔의 아름다움을 널리 알림으로써 모두가 행복한 세상을 실현하려는 한마음한몸운동본부의 활동을 많은 관심과 사랑으로 지켜봐 주시고 응원해 주시기를 부탁드립니다.







일반후원자

(사)파티마의세계사도직 | (재)한국화학융합시험연구원 | (주)계문사 | (주)대신환경위생 | (주)대한특송픽중합물류 | (주)델트레이딩 | (주)두루씨미경 | (주)디에이블커머스 | (주)르비앤제이건축사사무소 | (주)맘모스 | (주)미래패키지 | (주)삼일옥스틸 | (주)선원크린테크 | (주)세진콘크리트 | (주)수앤수 | (주)썬레프 | (주)씨티엔 | (주)아네스 | (주)에이치피엠글로벌 | (주)우주아이텍 | (주)이엠케이 | (주)정원구조기술사사무소 | (주)제이씨인테리어 | (주)템텍 | (주)조셉트코리아 | (주)존크리에이션 | (주)지성인테리어 | (주)진승건설 | (주)청해부동산중개법인 | (주)코스리 | (주)크레송 | (주)프렙트레이딩 | (주)하이드론 | (주)한울트레이딩 | (주)해피프린스 | (주)화인컨설팅 | 2022년 시그니스 웰드피스 후원관 | ARS | Bae Sun Hye | BESTOOL건일 | catharine | CHANG ELIZ | CHOI JHOON | CHOSAEYOON | cpbc 소년소녀합창단 | EiE고양성송캠퍼스 | JANG SUNG | JINSHENGZH | Johann Paul YOON | JUICY 주이시 | JUNGJUNTAE | KIM CHANGHO | KIM MI SOO | KIMAEJA | KIMEOJIN | KIMJAEYEON | KIMSUNGFEEL | KIMSUNGHEE | KWONYONGJAE | KYUNGHEESEO | LEE YUN JI | LEEKYUYOUN | LEESAEWHA | Lydia(리디아) | MONICAKC | NGUYENTHI | NOH SORA | ONYEKWELU ghisom(오네켈루 지숨) | PAKHEESOO | PARK MEE S | PARK SEUNG | PBC후원 | SUL BOMI | SUNGUHNA | 소미윙실 | Vivian(전투위웅) | YANG JUNG | YOONMINHAL



가경선 | 가동미 | 가명선 | 가민선 | 가순화 | 가인영 | 가재갑 | 가재울고등학교 | 가톨릭노동장년회 서울대학교 연합회 | 가톨릭대학교성신교정 | 간진아 | 갈민정 | 갈은주 | 감미경 | 감민협 | 감승협 | 감임경 | 감진화 | 강가애 | 강가영 | 강갑태 | 강갑희 | 강경기 | 강경덕 | 강경록 | 강경림 | 강경모 | 강경복 | 강경수 | 강경숙 | 강경순 | 강경식 | 강경아 | 강경애 | 강경옥 | 강경완 | 강경윤 | 강경임 | 강경자 | 강경태 | 강경훈 | 강경화 | 강경훈 | 강경희 | 강계두 | 강계성 | 강계순 | 강계원 | 강계주 | 강관백 | 강광희 | 강구사 | 강구연 | 강구용 | 강구희 | 강국진 | 강군훈 | 강귀밀 | 강귀석 | 강귀순 | 강귀화 | 강규용 | 강규환 | 강균현 | 강근태 | 강근희 | 강금례 | 강금숙 | 강금옥 | 강기령 | 강기린 | 강기설 | 강기순 | 강길홍 | 강나라 | 강나영 | 강나은 | 강나혜 | 강난희 | 강남규 | 강남순 | 강남욱 | 강남이 | 강남주 | 강남현 | 강다겸 | 강다수 | 강다연 | 강다정 | 강대성 | 강대숙 | 강대승 | 강대엽 | 강대영 | 강대윤 | 강대지 | 강덕용 | 강덕진 | 강도길 | 강도성 | 강도순 | 강도자 | 강동건 | 강동석 | 강동수 | 강동우 | 강동혁 | 강동호 | 강동훈 | 강동희 | 강두수 | 강두영 | 강라원 | 강루수 | 강만식 | 강만철 | 강명규 | 강명림 | 강명수 | 강명숙 | 강명순 | 강명옥 | 강명이 | 강명자 | 강명주 | 강명현 | 강명화 | 강명희 | 강묘경 | 강묘형 | 강무성 | 강무영 | 강무용 | 강문갑 | 강문기 | 강문서 | 강문석 | 강문선 | 강문식 | 강문영 | 강문정 | 강문호 | 강미 | 강미경 | 강미라 | 강미리 | 강미석 | 강미선 | 강미숙 | 강미서 | 강미아 | 강미연 | 강미영 | 강미옥 | 강미정 | 강미진 | 강미화 | 강민정 | 강민구 | 강민서 | 강민성 | 강민숙 | 강민순 | 강민식 | 강민석 | 강민만 | 강민이 | 강민자 | 강민재 | 강민정 | 강민주 | 강민지 | 강민희 | 강범모 | 강범석 | 강병갑 | 강병근 | 강병권 | 강병락 | 강병란 | 강병렬 | 강병선 | 강병진 | 강병훈 | 강보경 | 강보나 | 강보람 | 강보래 | 강보송 | 강복석 | 강복선 | 강복순 | 강복희 | 강봉규 | 강봉림 | 강봉진 | 강봉철 | 강봉희 | 강부덕 | 강부선 | 강분암 | 강삼고 | 강삼병 | 강삼석 | 강삼수 | 강삼도 | 강삼미 | 강상수 | 강상열 | 강상욱 | 강상원 | 강상준 | 강상현 | 강상홍 | 강상훈 | 강서연 | 강서원 | 강서일 | 강서준 | 강서형 | 강석 | 강석경 | 강석근 | 강석렬 | 강석만 | 강석봉 | 강석민 | 강석진 | 강석연 | 강석진 | 강석홍 | 강선구 | 강선덕 | 강선례 | 강선영 | 강선미 | 강선수 | 강선아 | 강선영 | 강선옥 | 강선이 | 강선임 | 강선화,유영균 | 강선희 | 강설희 | 강성구 | 강성권 | 강성남 | 강성로 | 강성숙 | 강성아 | 강성영 | 강성오 | 강성우 | 강성원 | 강성은 | 강성익 | 강성임 | 강성자 | 강성학 | 강성혜 | 강성호 | 강성화 | 강성후 | 강성희 | 강세라 | 강세연 | 강세인 | 강세현 | 강세훈 | 강세희 | 강소영 | 강소진 | 강소현 | 강송이 | 강송자 | 강수경 | 강수미 | 강수민 | 강수연 | 강수영 | 강수옥 | 강수진 | 강수현 | 강수호 | 강숙 | 강숙영 | 강숙자 | 강숙향 | 강숙희 | 강순 | 강순금 | 강순남 | 강순례 | 강순선 | 강순애 | 강순연 | 강순자 | 강순준 | 강순희 | 강승구 | 강승국 | 강승범 | 강승보 | 강승석 | 강승임 | 강승주 | 강승현 | 강승희 | 강시내 | 강시정 | 강신구 | 강신득 | 강신숙 | 강신순 | 강신숙 | 강신은 | 강신일 | 강신자 | 강신진 | 강신찬 | 강신혜 | 강신혜 | 강안순 | 강안식 | 강애경 | 강애란 | 강애리 | 강애진 | 강양일 | 강연 | 강연덕 | 강연미 | 강연옥 | 강연실 | 강연우 | 강연준 | 강영구 | 강영란 | 강영림 | 강영미 | 강영복 | 강영석 | 강영선 | 강영숙 | 강영순 | 강영신 | 강영성 | 강영애 | 강영옥 | 강영원 | 강영미 | 강영자 | 강영재 | 강영주 | 강영철 | 강영현 | 강영혜 | 강영화 | 강영훈 | 강영희 | 강예나 | 강예린 | 강예성 | 강예원 | 강예자 | 강예준 | 강예훈 | 강오한 | 강옥녀 | 강옥봉 | 강옥석 | 강옥선 | 강옥순 | 강옥영 | 강옥용 | 강옥자 | 강옥진 | 강옥희 | 강은우 | 강은형 | 강완순 | 강요나 | 강용선 | 강용욱 | 강용은 | 강용학 | 강용호 | 강용화 | 강우석 | 강우식 | 강우영 | 강우필 | 강우현 | 강운용 | 강원석 | 강원자 | 강원희 | 강유린 | 강유림 | 강유숙 | 강유정 | 강유진 | 강윤경 | 강윤구 | 강윤미 | 강윤서 | 강윤선 | 강윤숙 | 강윤연 | 강윤우 | 강윤철 | 강윤철 | 강은구 | 강은나 | 강은미 | 강은봉 | 강은빈 | 강은성 | 강은숙 | 강은영 | 강은정 | 강은주 | 강은지 | 강은진 | 강은현 | 강은혜 | 강은희 | 강은희 | 강의경 | 강의숙 | 강의린 | 강의형 | 강이순 | 강이준 | 강이중 | 강인경 | 강인규 | 강인석 | 강인선 | 강인성 | 강인숙 | 강인순 | 강인아 | 강인자 | 강인철 | 강인택 | 강인혜 | 강일례 | 강일선 | 강일수 | 강일석 | 강일우 | 강장숙 | 강재남 | 강재민 | 강재석 | 강재순 | 강재연 | 강재욱 | 강재원 | 강재택 | 강재희 | 강정구 | 강정욱 | 강정 | 강정광 | 강정규 | 강정근 | 강정녀 | 강정란 | 강정미 | 강정민 | 강정선 | 강정수 | 강정숙 | 강정순 | 강정아 | 강정애 | 강정열 | 강정완 | 강정원 | 강정은 | 강정인 | 강정자 | 강정진 | 강정화 | 강정훈 | 강정희 | 강종남 | 강종원 | 강주식 | 강주연 | 강주원 | 강주윤 | 강주현 | 강주희 | 강준기 | 강준모 | 강준수 | 강준영 | 강준원 | 강준원 | 강지선 | 강지수 | 강지아 | 강지애 | 강지여 | 강지연 | 강지옥 | 강지원 | 강지은 | 강지현 | 강지형 | 강지혜 | 강지화 | 강지훈 | 강지훈 | 강진 | 강진란 | 강진성 | 강진영 | 강진우 | 강진원 | 강진희 | 강진화 | 강창희 | 강찬구 | 강찬석 | 강찬순 | 강찬희 | 강창구 | 강창국 | 강창근 | 강창복 | 강창수 | 강창식 | 강창애 | 강창용 | 강창조 | 강창진 | 강창홍 | 강채영 | 강채원 | 강철 | 강철웅 | 강철인 | 강철자 | 강춘자 | 강철등 | 강태경 | 강태구 | 강태석 | 강태성 | 강태수 | 강태영 | 강태욱 | 강태원 | 강태필 | 강태은 | 강태정 | 강태주 | 강태원 | 강태화 | 강태희 | 강판현 | 강편주 | 강평구 | 강평림 | 강풍자 | 강필수 | 강하늘 | 효강하람 | 강하순 | 강학례 | 강학순 | 강학정 | 강하나 | 강한내 | 강한석 | 강해남 | 강해순 | 강해정 | 강행남 | 강행운 | 강향식 | 강혁구 | 강현경 | 강현구 | 강현규 | 강현숙 | 강현순 | 강현아 | 강현옥 | 강현자 | 강현정 | 강현주 | 강현지 | 강형구 | 강형규 | 강형남 | 강형민 | 강형석 | 강형숙 | 강형홍 | 강혜경 | 강혜련 | 강혜리 | 강혜민 | 강혜숙 | 강혜순 | 강혜심 | 강혜영 | 강혜옥 | 강혜원 | 강혜윤 | 강혜자 | 강혜정 | 강호경 | 강호준 | 강호천 | 강홍석 | 강홍열 | 강홍희 | 강화석 | 강화정 | 강효경 | 강효빈 | 강효선 | 강효순 |

강효석 | 강효정 | 강효진 | 강효철 | 강희석 | 강홍숙 | 강홍식 | 강희 | 강희경 | 강희복 | 강희선 | 강희철 | 강희수 | 강희숙 | 강희순 | 강희아 | 강희영 | 강희옥 | 강희우 | 강희주 | 강희철 | 강희진 | 강희홍 | 거영의료재영광기독신학병원 | 건축사사무소 JO | 견민선 | 견복순 | 견우인 | 경경환 | 경규장 | 경부순 | 경석희 | 경세원 | 경숙 | 경윤표 | 경은영 | 경인socks본 | 경정숙 | 경정의 | 경준석 | 경진서 | 경진선 | 경준자 | 경태환 | 경혜영 | 경희선 | 경희선린한의원 | 계보경 | 계성초등학교 | 계승남 | 계은봉 | 계인권 | 계인지 | 계정영 | 계진희 | 고가현 | 고갑식 | 고건영 | 고경근 | 고경돈 | 고경란 | 고경미 | 고경민 | 고경아 | 고경임 | 고경자 | 고경환 | 고경희 | 고계순 | 고계원 | 고공례 | 고광석 | 고교연 | 고권우 | 고귀숙 | 고귀순 | 고금례 | 고금자 | 고기영 | 고기호 | 고길선 | 고길자 | 고길주 | 고나연 | 고나원 | 고남길 | 고남준 | 고내양 | 고대순 | 고대영 | 고덕례 | 고덕순 | 고덕환 | 고도선 | 고도영 | 고동석 | 고동철 | 고동현 | 고동환 | 고두리 | 고두순 | 고득수 | 고루미 | 고맹선 | 고명균 | 고명선 | 고명숙 | 고명옥 | 고명용 | 고명자 | 고명진 | 고명화 | 고명희 | 고무성 | 고우현 | 고문찬 | 고미양 | 고미연 | 고미영 | 고미정 | 고미진 | 고민경 | 고민석 | 고민자 | 고민정 | 고범석 | 고범희 | 고병관 | 고병일 | 고병천 | 고보민 | 고복실 | 고복자 | 고복희 | 고봉숙 | 고상현 | 고상범 | 고상일 | 고상현 | 고상호 | 고서영 | 고석배 | 고석웅 | 고석천 | 고선영 | 고선정 | 고선희 | 고성 | 고성민 | 고성배 | 고성빈 | 고성심 | 고성은 | 고성일 | 고성호 | 고세규 | 고소영 | 고소자 | 고소화 | 고소희 | 고송자 | 고수금 | 고수완 | 고수혁 | 고숙경 | 고숙희 | 고순덕 | 고순숙 | 고순애 | 고순옥 | 고순주 | 고순철 | 고순하 | 고순희 | 고숨미 | 고승식 | 고승연 | 고승현 | 고승훈 | 고승희 | 고아라 | 고아르나 | 고안나 | 고어진 | 고연란 | 고연재 | 고연희 | 고열 | 고영 | 고영권 | 고영근 | 고영동 | 고영민 | 고영선 | 고영수 | 고영숙 | 고영순 | 고영식 | 고영신 | 고영옥 | 고영은 | 고영임 | 고영주 | 고영진 | 고영철 | 고영화 | 고영희 | 고예림 | 고예진 | 고옥순 | 고옥자 | 고옥주 | 고옥희 | 고완순 | 고원중 | 고요한 | 고용복 | 고용수 | 고용석 | 고용운 | 고윤미 | 고원석 | 고원옥 | 고유리 | 고유석 | 고유순 | 고유영 | 고윤서 | 고윤석 | 고윤순 | 고윤아 | 고윤호 | 고윤환 | 고용자 | 고은경 | 고은미 | 고은비 | 고은빈 | 고은설 | 고은성 | 고은송 | 고은숙 | 고은영 | 고은재 | 고은정 | 고은준 | 고은지 | 고은하 | 고은해 | 고은형 | 고은혜 | 고은호 | 고은희 | 고이균 | 고인경 | 고인순 | 고인영 | 고인자 | 고일 | 고일순 | 고일찬 | 고일환 | 고자은 | 고장원 | 고재모 | 고재민 | 고재성 | 고재연 | 고재영 | 고재은 | 고재일 | 고재철 | 고재현 | 고재희 | 고재희 | 고정문 | 고정미 | 고정민 | 고정숙 | 고정순 | 고정여 | 고정연 | 고정에 | 고정원 | 고정은 | 고정음 | 고정이 | 고정인 | 고정자 | 고정환 | 고정화 | 고제원 | 고종석 | 고종은 | 고종환 | 고주리 | 고주연 | 고주희 | 고준석 | 고준원 | 고종선 | 고지연 | 고지영 | 고지은 | 고진경 | 고진숙 | 고진영 | 고진홍 | 고차호 | 고찬수 | 고창수 | 고창업 | 고창완 | 고채은 | 고천숙 | 고천식 | 고철호 | 고춘남 | 고춘화 | 고태영 | 고태윤 | 고태중 | 고태진 | 고판숙 | 고판석 | 고필석 | 고필순 | 고필용 | 고항숙 | 고현경 | 고현숙 | 고현실 | 고현옥 | 고현정 | 고현준 | 고현철 | 고현호 | 고형근 | 고형미 | 고형석 | 고형숙 | 고혜숙 | 고혜영 | 고혜원 | 고혜은 | 고혜정 | 고혜진 | 고화라 | 고화순 | 고화영 | 고희현 | 고효국 | 고효순 | 고효주 | 고훈 | 고훈민 | 고홍석 | 고희권 | 고희선 | 고희영 | 고희정 | 고희주 | 고희진 | 공경민 | 공경숙 | 공계순 | 공근영 | 공금안 | 공금숙 | 공금택 | 공금희 | 공명란 | 공미숙 | 공병구 | 공복임 | 공상혁 | 공석미 | 공석운 | 공선근 | 공선숙 | 공성미 | 공성주 | 공세은 | 공소윤 | 공아름 | 공영미 | 공영상 | 공영서 | 공영숙 | 공영희 | 공우석 | 공유경 | 공유석 | 공유아 | 공유영 | 공유운 | 공운환 | 공은경 | 공재동 | 공정숙 | 공종원 | 공진순 | 공창미 | 공태욱 | 공현성 | 공현숙 | 공현정 | 공현준 | 공혜자 | 공희정 | 객간혜 | 객건호 | 객경미 | 객경숙 | 객경신 | 객경인 | 객경혜 | 객광훈 | 객규호 | 객기형 | 객난주 | 객내연 | 객노숙 | 객노순 | 객대주 | 객도실 | 객동세 | 객동주 | 객란영 | 객미경 | 객미애 | 객미영 | 객미화 | 객민정 | 객민수 | 객민신 | 객민정 | 객병숙 | 객보경 | 객보환 | 객복희 | 객비아 | 객빈화 | 객상봉 | 객상주 | 객새름 | 객서린 | 객선영 | 객선희 | 객설희 | 객성근 | 객성민 | 객성재 | 객소연 | 객수기 | 객수선 | 객수현 | 객순용 | 객순자 | 객승용 | 객승운 | 객승한 | 객승현 | 객승훈 | 객승희 | 객선정 | 객선연 | 객영국 | 객영란 | 객영순 | 객영자 | 객영철 | 객영희 | 객예환 | 객옥규 | 객옥자 | 객옥진 | 객옥희 | 객옥용 | 객택 | 객용희 | 객원근 | 객원순 | 객유정 | 객윤기 | 객윤순 | 객윤옥 | 객윤자 | 객윤정 | 객은경 | 객은숙 | 객은영 | 객인길 | 객인숙 | 객인순 | 객인영 | 객임순 | 객재철 | 객정숙 | 객정신 | 객정완 | 객정용 | 객정은 | 객정임 | 객정지 | 객정현 | 객정희 | 객종숙 | 객종운 | 객종은 | 객종임 | 객종철 | 객좌현 | 객지남 | 객지석 | 객지은 | 객진혁 | 객진희 | 객창순 | 객창영 | 객창일 | 객춘선 | 객태석 | 객향자 | 객현서 | 객현숙 | 객현아 | 객현애 | 객현정 | 객현주 | 객현희 | 객형근 | 객형희 | 객형우 | 객혜원 | 객혜현 | 객호준 | 객효문 | 객효주 | 객훈은 | 객희경 | 객희숙 | 객희옥 | 황선주로하 | 광주가톨릭대학교 못자리공동체 | 광주대학교 신기동성당 주일학교 | 구건숙 | 구경모 | 구경수 | 구경숙 | 구경희 | 구교근 | 구교준 | 구교진 | 구귀주 | 구나나 | 구나형 | 구나형,구도경 | 구남렬 | 구덕현 | 구도경 | 구로지구민체사회 | 구매희 | 구모희 | 구문자 | 구미라 | 구미령 | 구미선 | 구미숙 | 구미향 | 구미화 | 구미희 | 구민숙 | 구민자 | 구민정 | 구민후 | 구복순 | 구복영 | 구본경 | 구본남 | 구본만 | 구본석 | 구본성 | 구본식 | 구본용 | 구본욱 | 구본원 | 구본익 | 구본일 | 구본철 | 구본택 | 구부귀 | 구상준 | 구성한 | 구성미 | 구성민 | 구성희 | 구성홍 | 구성근 | 구성영 | 구수경 | 구수영 | 구수기 | 구수민 | 구순모 | 구순오 | 구순희 | 구수희 | 구수호 | 구안나 | 구안숙 | 구안수 | 구안철 | 구영환 | 구영기 | 구영철 | 구영모 | 구영미 | 구영복 | 구영숙 | 구영옥 | 구영우 | 구영자 | 구영희 | 구유복 | 구유숙 | 구영식 | 구영옥 | 구영우 | 구영자 | 구영희 | 구예리 | 구옥현 | 구오비 | 구원숙 | 구원정 | 구유옥 | 구유정 | 구유석 | 구윤신 | 구윤원 | 구윤주 | 구은진 | 구은화 | 구은희 | 구인석 | 구인희 | 구자경 | 구자동 | 구자숙 | 구자순 | 구자안 | 구자영 | 구자은 | 구자익 | 구자춘 | 구자필 | 구자혁 | 구재영 | 구정규 | 구정연 | 구정화 | 구정희 | 구재환 | 구중숙 | 구주미 | 구주현 | 구주희 | 구중서 | 구지란 | 구지연 | 구지현 | 구창숙 | 구충모 | 구태숙 | 구태순 | 구파벌성당청영성체부 | 구하인 | 구해경 | 구행민 | 구한나 | 구현숙 | 구현숙 | 구현희 | 구혜경 | 구혜미 | 구혜영 | 구홍림 | 구화숙 | 구효주 | 구효중 | 구희순 | 구희옥 | 국경옥 | 국경호 | 국래희 | 국상우 | 국양 | 국윤호 | 국은영 | 국정훈 | 국제혁 | 국주희 | 국태성 | 국태원 | 국혜은 | 국희 | 권건안 | 권건록 | 권경숙 | 권경아 | 권경옥 | 권경은 | 권경이 | 권경임 | 권경자 | 권경주 | 권경현 | 권경환 | 권경희 | 권계순 | 권광선 | 권광순 | 권광자 | 권교연 | 권교현 | 권규철 | 권귀선 | 권규돈 | 권규성 | 권규영 | 권금자 | 권금주 | 권기태 | 권기돈 | 권기범 | 권기수 | 권기연 | 권기열 | 권기예 | 권기정 | 권기주 | 권기찬 | 권기태 | 권기현 | 권기화 | 권길주 | 권나린 | 권나영 | 권나은 | 권나현 | 권난영 | 권남숙 | 권남희 | 권대길 | 권대단 | 권대용 | 권덕순 | 권덕생 | 권덕철 | 권덕화 | 권도경 | 권도균 | 권도라 | 권도영 | 권도원,승은숙 | 권동숙 | 권동자 | 권동혁 | 권동혜 | 권로하 | 권명숙 | 권명순 | 권명자 | 권명화 | 권모남 | 권문자 | 권문주 | 권미경 | 권미나 | 권미숙 | 권미애 | 권미연 | 권미영 | 권미자 | 권미정 | 권미화 | 권미희 | 권민정 | 권민성 | 권민숙 | 권민아 | 권민자 | 권민정 | 권민지 | 권민진 | 권백진 | 권범중 | 권범우 | 권범애 | 권보경 | 권보라 | 권보영 | 권보혜 | 권복득 | 권봉선 | 권봉순 | 권봉옥 | 권상숙 | 권상연 | 권상준 | 권상희 | 권새봄 | 권서우 | 권서진 | 권석남 | 권석복 | 권석향 | 권석훈 | 권선정 | 권선구 | 권선애 | 권선영 | 권선오 | 권선자 | 권선진 | 권선형 | 권선희 | 권성영 | 권성수 | 권성식 | 권성애 | 권성은 | 권성철 | 권성화 | 권성훈 | 권세숙 | 권세옥 | 권세정 | 권세훈 | 권소형 | 권소영 | 권소진 | 권소현 | 권승택 | 권수영 | 권수정 | 권수진 | 권숙분 | 권숙진 | 권숙희 | 권순기 | 권순덕 | 권순만 | 권순본 | 권순오 | 권순일 | 권순임 | 권순자 | 권순주 | 권순지 | 권순진 | 권순철 | 권순태 | 권순희 | 권솔빈 | 권솔아 | 권숨미 | 권승우 | 권승현 | 권아이라 | 권애경 | 권애린 | 권양순 | 권양현 | 권영교 | 권영국 | 권영근 | 권영남 | 권영례 | 권영미 | 권영선 | 권영성 | 권영숙 | 권영순 | 권영신 | 권영실 | 권영애 | 권영은 | 권영자 | 권영정 | 권영주 | 권영준 | 권영철 | 권영혜 | 권영화 | 권영훈 | 권영희 | 권오경 | 권오구 | 권오균 | 권오대 | 권오도 | 권오범 | 권오상 | 권오선 | 권오성 | 권오연 | 권오용 | 권오인 | 권오정 | 권오철 | 권오홍 | 권옥근 | 권옥연 | 권옥선 | 권옥순 | 권옥환 | 권옥희 | 권완순 | 권완자 | 권오완 | 권용미 | 권용민,박혜린 | 권용숙 | 권윤안 | 권윤옥 | 권윤원 | 권윤원 | 권용호 | 권우영 | 권우영 | 권위자 | 권유경 | 권유순 | 권유현 | 권유미 | 권유숙 | 권유옥 | 권유혜 | 권유희 | 권윤희 | 권윤희 | 권윤희 | 권은경 | 권은림 | 권은배 | 권은빈 | 권은서 | 권은영 | 권은정 | 권은주 | 권은형 | 권은희 | 권의수 | 권이범 | 권인숙 | 권인혁 | 권임화 | 권지현 | 권장근 | 권재숙 | 권재용 | 권재현 | 권재내 | 권정선 | 권정수 | 권정숙 | 권정아 | 권정애 | 권정연 | 권정인 | 권정자 | 권정진 | 권정현 | 권정호 | 권정훈 | 권정의 | 권준옥 | 권준이 | 권준학 | 권준민 | 권준중 | 권준현 | 권지섭 | 권지수 | 권지영 | 권지현 | 권지혜 | 권지환 | 권지희 | 권진기 | 권진숙 | 권진일 | 권진주 | 권진현 | 권진화 | 권창례 | 권창환 | 권창환 | 권채안 | 권철순 | 권춘자 | 권태덕

























조이은 | 조이화 | 조익성 | 조익한 | 조익희 | 조인급 | 조인민 | 조인석 | 조인숙 | 조인순 | 조인식 | 조인영 | 조인자 | 조인주 | 조인직 | 조인창 | 조인택 | 조인화 | 조인환 | 조인희 | 조인회 | 조  
일란 | 조일래 | 조자영 | 조장수 | 조장원 | 조장운 | 조장현 | 조장희 | 조재량 | 조재림 | 조재만 | 조재현 | 조재숙 | 조재순 | 조재성 | 조재신 | 조재심 | 조재열 | 조재영 | 조재욱 | 조재원 | 조재  
은 | 조재학 | 조재현 | 조재호 | 조재홍 | 조재훈 | 조전근 | 조점례 | 조점복 | 조점갑 | 조점란 | 조점래 | 조점만 | 조점상 | 故조점선 | 조점선 | 조점숙 | 조점순 | 조점아 | 조점욱 | 조점운 | 조점  
은 | 조정민 | 조정자 | 조정주 | 조정하 | 조정현 | 조정혜 | 조정호 | 조정환 | 조정휘 | 조정희 | 조제철 | 조종경 | 조종선 | 조종식 | 조종현 | 조주연 | 조주형 | 조주희 | 조준기 | 조준배 | 조준석  
| 조준우 | 조준일 | 조준형 | 조준호 | 조준희 | 조종례 | 조종순 | 조종현 | 조지연 | 조지영 | 조지윤 | 조지현 | 조지훈 | 조진규 | 조진만 | 조진석 | 조진숙 | 조진영 | 조진희 | 조찬심 | 조찬열 |  
조찬휘 | 조창미 | 조창배 | 조창범 | 조창용 | 조창현 | 조창호 | 조창희 | 조채리 | 조철구 | 조철규 | 조철래 | 조철수 | 조철현 | 조청란 | 조청제 | 조준배 | 조준자 | 조준호 | 조준희 | 조총석 | 조  
총열 | 조치성 | 조치영 | 조태웅 | 조태현 | 조택현 | 조팔금 | 조팔래 | 조필남 | 조필래 | 조하나 | 조하얀 | 조하윤 | 조한걸 | 조한결 | 조한금 | 조한덕 | 조한비 | 조한상 | 조한순 | 조한양 | 조한  
웅 | 조하을 | 조한준 | 조한희 | 조항웅 | 조해수 | 조해연 | 조해민 | 조해주 | 조행도 | 조행자 | 조항미 | 조항숙 | 조항화 | 조현군 | 조혁진 | 조현 | 조현경 | 조현구 | 조현근 | 조현기 | 조현영 |  
조현미 | 조현민 | 조현서 | 조현성 | 조현숙 | 조현순 | 조현식 | 조현심 | 조현아 | 조현영 | 조현욱 | 조현우 | 조현욱 | 조현인 | 조현자 | 조현재 | 조현정 | 조현중 | 조현주 | 조현준 | 조현지 | 조  
현진 | 조현호 | 조현희 | 조형곤 | 조형대 | 조형선 | 조형연 | 조형오 | 조형욱 | 조형준 | 조혜경 | 조혜란 | 조혜린 | 조혜영 | 조혜선 | 조혜성 | 조혜숙 | 조혜연 | 조혜영 | 조혜원 | 조혜진 | 조호  
연 | 조호준 | 조홍규 | 조홍익 | 조홍자 | 조홍제 | 조홍환 | 조화성 | 조화식 | 조화연 | 조화자 | 조화정 | 조효림 | 조효민 | 조효선 | 조효숙 | 조효순 | 조효연 | 조효원 | 조효임 | 조효정 | 조효주  
| 조효준 | 조훈 | 조홍구 | 조희분 | 조희수 | 조희순 | 조희연 | 조희영 | 조희운 | 조희자 | 조희재 | 조희찬 | 조희철 | 조희호 | 좌영호 | 좌미영 | 좌민홍 | 좌시선 | (주)세라코 | (주)유신예관 |  
주강혁 | 주경심 | 주경화 | 주경희 | 주계훈 | 주광태 | 주귀남 | 주귀영 | 주금래 | 주기현 | 주남미 | 주노숙 | 주남자비 | 주다민, 주다솔 | 주도영 | 주동욱 | 주두환 | 주라영 | 주만전 | 주명자 |  
주문순 | 주미경 | 주미라 | 주미란 | 주미선 | 주미숙 | 주미영 | 주미정 | 주민 | 주민경 | 주민숙 | 주민영 | 주민혜 | 주병현 | 주보형 | 주봉남 | 주봉순 | 주삼래 | 주상규 | 주상배 | 주상현 | 주상  
희 | 주서연 | 주서현 | 주석호 | 주석환 | 주선경 | 주선영 | 주선욱 | 주선자 | 주선희 | 주설령 | 주설재 | 주성은 | 주세진 | 주소영 | 주소현 | 주송라 | 주수석 | 주수욱 | 주수익 | 주수자 | 주숙현  
| 주승령 | 주승영 | 주순희 | 주승희 | 주시영 | 주시윤 | 주식회사 대양기업 | 주식회사 대일엠엔디 | 주식회사 뿌리마주 | 주식회사 태동 | 주식회사 파파존스 | 주식회사 효성페프 |  
주식회사부코셋코리아 | 주식회사제메이도시경관 | 주식회사지오포드텍엔구스 | 주식회사해피티 | 주신혜 | 주애영 | 주애자 | 주양호 | 주연경 | 주영란 | 주영숙 | 주영순 | 주영신 | 주영아  
| 주영자 | 주영준 | 주영진 | 주오래 | 주옥련 | 주옥순 | 주용현 | 주우민 | 주우정 | 주윤희 | 주유미 | 주유정 | 주윤락 | 주은경 | 주은영 | 주은진 | 주이지 | 주임순 | 주재선 | 주재연 | 주재영 |  
주정미 | 주정빈 | 주정연 | 주정욱 | 주정원 | 주정민 | 주정임 | 주정자 | 주정의 | 주종수 | 주종열 | 주종필 | 주진 | 주진나 | 주창분 | 주채영 | 주춘희 | 주치환 | 주필준 | 주하영 | 주학기 | 주한  
규 | 주한석 | 주해숙 | 주행순 | 주현미 | 주현수 | 주현우 | 주현일 | 주현정 | 주현주 | 주현중 | 주현진 | 주형환 | 주혜련 | 주혜리 | 주혜성 | 주혜수 | 주혜숙 | 주혜연 | 주혜영 | 주혜자 | 주혜진  
| 주호 | 주호식 | 주화식 | 주활란 | 주황수 | 주효순 | 주효진 | 주훈석 | 주희주 | 중국탐독클럽 | 즐거움치과의원 | 지경도 | 지경숙 | 지관구 | 지금순 | 지금자 | 지기정 | 지대광 | 지덕  
주 | 지동규 | 지동자 | 지동주 | 지명현 | 지명혜 | 지무남 | 지미경 | 지미란 | 지민정 | 지봉구 | 지부일 | 지삼미 | 지상석 | 지상호 | 지서연 | 지석열 | 지선령 | 지선미 | 지선임 | 지선하 | 지성숙  
| 지성자 | 지성진 | 지성영 | 지소희 | 지수경 | 지수진 | 지수환 | 지숙희 | 지승원 | 지아고메키랄(주) | 지아임 | 지메스에너지주식회사 | 지연옥 | 지연욱 | 지연희 | 지영미 | 지영배 | 지영수 |  
지영숙 | 지영애 | 지영욱 | 지영훈 | 지영희 | 지오티크 | 지완일 | 지용 | 지용우 | 지유림 | 지윤명 | 지윤주 | 지은선 | 지은욱 | 지은아 | 지은주 | 지인영 | 지인욱 | 지임경 | 지재선 | 지절래 | 지  
정순 | 지정애 | 지정영 | 지정은 | 지정자 | 지태해 | 지주연 | 지준애 | 지준희 | 지진은 | 지형원 | 지훈선 | 지훈자 | 지태근 | 지하영 | 지해수 | 지하, 서윤 | 지향영 | 지혜나 | 지현근 | 지현복 | 지  
현소 | 지현수 | 지현정 | 지현준 | 지형 | 지혜로 | 지혜숙 | 지혜순 | 지혜호 | 지홍식 | 지효승 | 지효준 | 지효진 | 지희승 | 지희운 | 진강우 | 진경림 | 진경순 | 진경옥 | 진경자 | 진경환 | 진관숙  
| 진관연 | 진광자 | 진교과 | 진권순 | 진귀옥 | 진기순 | 진기욱 | 진기훈 | 진기호 | 진길자 | 진다연 | 진덕영 | 진덕환 | 진동일 | 진동현 | 진동환 | 진명선 | 진병희 | 진무영 | 진미나 | 진미미 |  
진미자 | 진미화 | 진민경 | 진민경 | 진민수 | 진병선 | 진병욱 | 진부향 | 진석연 | 진석진 | 진선미 | 진선영 | 진성남 | 진성숙 | 진성용 | 진성욱 | 진성현 | 진성호 | 진성희 | 진세환 | 진소연 | 진  
송자 | 진송희 | 진순은 | 진수현 | 진수형 | 진숙영 | 진순자 | 진순주 | 진순화 | 진승구 | 진승덕 | 진승택 | 진양희 | 진양희 | 진연우 | 진연옥 | 진영 | 진영길 | 진영미 | 진영순 | 진영식 | 진영이  
| 진영주 | 진영현 | 진영화 | 진영희 | 진옥림 | 진옥수 | 진옥자 | 진옥희 | 진용남 | 진용순 | 진우성 | 진우형 | 진원경 | 진우성 | 진원형 | 진은미 | 진은애 | 진은주 | 진은주 | 진은희 | 진은희 |  
진외소 | 진이화 | 진인숙 | 진일숙 | 진재희 | 진정덕 | 진정애 | 진정자 | 진정혜 | 진정화 | 진정희 | 진종연 | 진종태 | 진주 | 진창숙 | 진철 | 진철욱 | 진형희 | 진춘금 | 진춘선 | 진태근 | 진태환  
| 진필연 | 진한옥 | 진현경 | 진현수 | 진현숙 | 진현영 | 진현우 | 진현정 | 진현주 | 진형관 | 진형곤 | 진형섭 | 진형혜 | 진혜림 | 진혜정 | 진혜주 | 진홍수 | 진화자 | 진환구 | 진효삼 | 진효숙 |  
진효정 | 진희원 | 진희호

# 73

| 채지현 | 채지훈 | 채진 | 채진아 | 채준근 | 채한국 | 채하나 | 채행찬 | 채현숙 | 채현영 | 채현욱 | 채현주 | 채형성 | 채형식 | 채형준 | 채해라 | 채해민 | 채혜정 | 채호 | 채홍욱 | 채효식 | 채흔  
정 | 채희경 | 채희선 | 채희숙 | 채희영 | 채희욱 | 채희운 | 채희정 | 책밥상 | 천경남 | 천경숙 | 천경희 | 천구일 | 천금향 | 천나영 | 천명덕 | 천명욱 | 천명자 | 천명희 | 천미영 | 천민덕 | 천병길  
| 천병원 | 천봉자 | 천비키 | 천사라 | 천상술 | 천석훈 | 천선녀 | 천선식 | 천선아 | 천선희 | 천성광 | 천성미 | 천성운 | 천성원 | 천성훈 | 천세림 | 천수만 | 천수정 | 천숙자 | 천순덕 | 천순옥 |  
천순희 | 천승리 | 천승민 | 천승우 | 천연숙 | 천연자 | 천연길 | 천연대 | 천연민 | 천연순 | 천연욱 | 천연지 | 천옥현 | 천우성 | 천우진 | 천우철 | 천우경 | 천우영 | 천윤경 | 천은숙 | 천은영 | 천  
은재 | 천은주 | 천은희 | 천자민 | 천재봉 | 천재희 | 천정욱 | 천정원 | 천정환 | 천주교 가락2동 성당 | 천주교 가락동 성당 | 천주교 가양동 성당 | 천주교 가재울 성당 | 천주교 가회동 성당 |  
천주교 갈현동 성당 | 천주교 강일동 성당 | 천주교 개봉동 성당 | 천주교 개포동 성당 | 천주교 거여동 성당 | 천주교 고덕동 성당 | 천주교 고척동 성당 | 천주교 공덕동 성당 | 천주교 공릉동  
성당 | 천주교 공향동 성당 | 천주교 광장동 성당 | 천주교 구로1동 성당 | 천주교 구로2동 성당 | 천주교 구로3동 성당 | 천주교 구의동 성당 | 천주교 구파발 성당 | 천주교 금호동 성당 | 천  
주교 길동 성당 | 천주교 길음동 성당 | 천주교 낙성대동 성당 | 천주교 난곡동 성당 | 천주교 남대문시장(준) 성당 | 천주교 노량진동 성당 | 천주교 노원 성당 | 천주교 녹번동 성당 | 천주교  
논현2동 성당 | 천주교 논현동 성당 | 천주교 답십리 성당 | 천주교 당산동 성당 | 천주교 대림3동 성당 | 천주교 대림동 성당 | 천주교 대방동 성당 | 천주교 대치2동 성당 | 천주교 대치  
3(성모탄산) 성당 | 천주교 대치3(성모탄산) 성당 주일학교 | 천주교 대치4동 성당 | 천주교 대치동 성당 | 천주교 대흥동 성당 | 천주교 도곡동 성당 | 천주교 도림동 성당 | 천주교 도봉동  
성당 | 천주교 도봉산 성당 | 천주교 독산1동 성당 | 천주교 독산동 성당 | 천주교 돈암동 성당 | 천주교 동대문 성당 | 천주교 동작동 성당 | 천주교 둔촌동 성당 | 천주교 등촌1동 성당 | 천주  
교 등촌3동 성당 | 천주교 마곡수명산 성당 | 천주교 마장동 성당 | 천주교 마천동 성당 | 천주교 망우동 성당 | 천주교 연목동 성당 | 천주교 명일동 성당 | 천주교 목3동 성당 | 천주교 목4  
동 성당 | 천주교 목5동 성당 | 천주교 목동 성당 | 천주교 무악재 성당 | 천주교 목동 성당 | 천주교 문래동 성당 | 천주교 문정2동 성당 | 천주교 문정동 성당 | 천주교 미아동 성당 | 천주교  
반포 성당 | 천주교 반포1동 성당 | 천주교 반포4동 성당 | 천주교 발산동 성당 | 천주교 방배4동 성당 | 천주교 방배동 성당 | 천주교 방이동 성당 | 천주교 방학동 성당 | 천주교 방화3동 성  
당 | 천주교 번동 성당 | 천주교 보문동 성당 | 천주교 불광동 성당 | 천주교 사당5동 성당 | 천주교 사당동 성당 | 천주교 삼각지 성당 | 천주교 삼성동 성당 | 천주교 삼성산 성당 | 천주교 상  
계2동 성당 | 천주교 상계동 성당 | 천주교 상도4동 성당 | 천주교 상도동 성당 | 천주교 상봉동 성당 | 천주교 상암동 성당 | 천주교 새남터 성당 | 천주교 서교동 성당 | 천주교 서대문 성당 |  
천주교 서울고속버스터미널(준) 성당 | 천주교 서원동 성당 | 천주교 서초3동 성당 | 천주교 서초동 성당 | 천주교 석관동 성당 | 천주교 석촌동 성당 | 천주교 성내동 성당 | 천주교 성리파  
엘사랑길(준) 성당 | 천주교 성북동 성당 | 천주교 성산2동 성당 | 천주교 성산동 성당 | 천주교 성수동 성당 | 천주교 성현동 성당 | 천주교 세검정 성당 | 천주교 세곡동 성당 | 천주교 세종  
로 성당 | 천주교 송천동 성당 | 천주교 송파동 성당 | 천주교 수곡동 성당 | 천주교 수락산 성당 | 천주교 수색 성당 | 천주교 수서동 성당 | 천주교 수영1동 성당 | 천주교 수영동 성당 | 천주  
교 시흥4동 성당 | 천주교 시흥5동 성당 | 천주교 시흥동 성당 | 천주교 신내동 성당 | 천주교 신당동 성당 | 천주교 신대방동 성당 | 천주교 신도림동 성당 | 천주교 신림성모 성당 | 천주교  
신사동 성당 | 천주교 신사베드로 성당 | 천주교 신수동 성당 | 천주교 신월1동 성당 | 천주교 신월동 성당 | 천주교 신정3동 성당 | 천주교 신정동 성당 | 천주교 신천동 성당 | 천주교 쌍문동  
성당 | 천주교 쌍곡개 성당 | 천주교 아차산 성당 | 천주교 아현동 성당 | 천주교 암사동 성당 | 천주교 압구정1동 성당 | 천주교 압구정동 성당 | 천주교 양원 성당 | 천주교 양재동 성당 | 천주  
교 양천 성당 | 천주교 에파타 성당 | 천주교 여의도동 성당 | 천주교 역삼동 성당 | 천주교 역촌동 성당 | 천주교 연신내 성당 | 천주교 연희동 성당 | 천주교 염리동 성당 | 천주교 영등포동  
성당 | 천주교 오금동 성당 | 천주교 오금성요셉 성당 | 천주교 오류동 성당 | 천주교 옥수동 성당 | 천주교 왕십리 성당 | 천주교 용마산 성당 | 천주교 용산 성당 | 천주교 우면동 성당 | 천주  
교 우이 성당 | 천주교 우장산 성당 | 천주교 월계동 성당 | 천주교 월곡동 성당 | 천주교 위례성모순천 성당 | 천주교 응암동 성당 | 천주교 이문동 성당 | 천주교 이태원 성당 | 천주교 인현동  
성당 | 천주교 일원동 성당 | 천주교 자양2동 성당 | 천주교 자양동 성당 | 천주교 잠실 성당 | 천주교 잠실3동 성당 | 천주교 잠실7동 성당 | 천주교 잠원동 성당 | 천주교 장안동 성당 | 천주  
교 장위동 성당 | 천주교 장한평 성당 | 천주교 전농동 성당 | 천주교 정릉4동 성당 | 천주교 정릉동 성당 | 천주교 제기동 성당 | 천주교 종로 성당 | 천주교 종암동 성당 | 천주교 주교자 명동  
대성당 | 천주교 중계암읍 성당 | 천주교 중곡동 성당 | 천주교 중림동 약현 성당 | 천주교 중앙동 성당 | 천주교 중화동 성당 | 천주교 창4동 성당 | 천주교 창5동 성당 | 천주교 창동 성당 |  
천주교 천호동 성당 | 천주교 청구 성당 | 천주교 청담동 성당 | 천주교 청량리 성당 | 천주교 청파동 성당 | 천주교 태릉 성당 | 천주교 포이동 성당 | 천주교 풍납동 성당 | 천주교 하계동 성  
당 | 천주교 한강 성당 | 천주교 한남동 성당 | 천주교 한남촌 성당 | 천주교 행당동 성당 | 천주교 행운동 성당 | 천주교 홍은2동 성당 | 천주교 홍은동 성당 | 천주교 홍은성 성당 | 천주교 홍  
제동 성당 | 천주교 화곡2동 성당 | 천주교 화곡본동 성당 | 천주교 화양동 성당 | 천주교 후암동 성당 | 천주교 흑석동 성당 | 천주교 백범불수원유지재단 | 천주찬 | 천지은 | 천지현 | 천지혜  
| 천진혁 | 천진희 | 천춘희 | 천현선 | 천혜리 | 천혜림 | 천혜선 | 천혜영 | 천희창 | 천희환 | 천주교영호 | 초이복스 | 최가네파전골 | 최가영 | 최가운 | 최가화 | 최갑순 | 최갑진 | 최갑국 | 최강  
은 | 최개란 | 최경곤 | 최경란 | 최경림 | 최경미 | 최경민 | 최경선 | 최경숙 | 최경순 | 최경식 | 최경아 | 최경애 | 최경열 | 최경욱 | 최경희 | 최경인 | 최경자 | 최경진 | 최경찬 | 최경하 | 최경호  
| 최경화 | 최경희 | 최계림 | 최계순 | 최계은 | 최계현 | 최계화 | 최고영 | 최고은 | 최공선 | 최공자 | 최광락 | 최광래 | 최광문 | 최광보 | 최광세 | 최광수 | 최광열 | 최광욱 | 최광자 | 최광철 |  
최광희 | 최극희 | 최귀분 | 최귀순 | 최귀원 | 최귀자 | 최귀철 | 최귀현 | 최규복 | 최규상 | 최규선 | 최규순 | 최규욱 | 최규진 | 최규찬 | 최규채 | 최규태 | 최규필 | 최규하 | 최균이 | 최근애 | 최  
근혜 | 최금란 | 최금래 | 최금봉 | 최금선 | 최금숙 | 최금순 | 최금여 | 최금욱 | 최금자 | 최금주 | 최금희 | 최기두 | 최기림 | 최기배 | 최기섭 | 최기수 | 최기승 | 최기운 | 최기은 | 최기철 | 최기  
태 | 최기호 | 최길림 | 최길문 | 최길순 | 최길원 | 최길현 | 최나경 | 최나영 | 최나혜 | 최나영 | 최남석 | 최남진 | 최낙주 | 최누리 | 최다리아 | 최다솔 | 최다연 | 최다예 | 최다  
혜 | 최단비 | 최대건 | 최대한 | 최대현 | 최대호 | 최덕 | 최덕만 | 최덕순 | 최덕업 | 최덕재 | 최덕현 | 최덕희 | 최대레사 | 최돈숙 | 최돈실 | 최돈욱 | 최동경 | 최동락 | 최동래 | 최동우 | 최동범  
| 최동선 | 최동섭 | 최동수 | 최동순 | 최동식 | 최동열 | 최동욱 | 최동운 | 최동원 | 최동주 | 최동혁 | 최동화 | 최동호 | 최동훈 | 최두영 | 최두혁 | 최두호 | 최득실 | 최득주 |  
최란 | 최려민 | 최리나 | 최마리아 | 최만기 | 최만수 | 최만식 | 최만영 | 최만하 | 최말남 | 최말숙 | 최말심 | 최매희 | 최매기 | 최면기 | 최명성 | 최명숙 | 최명순 | 최명영 | 최명욱 | 최  
명윤 | 최명은 | 최명자 | 최명주 | 최명지 | 최명진 | 최명철 | 최명호 | 최명화 | 최명환 | 최명희 | 최모나 | 최모은 | 최무경 | 최무영 | 최문경 | 최문기 | 최문석 | 최문섭 | 최문성 | 최문순 | 최문  
자 | 최문정 | 최문현 | 최문희 | 최미경 | 최미나 | 최미라 | 최미란 | 최미랑 | 최미령 | 최미린 | 최미선 | 최미선 | 최미성 | 최미숙 | 최미순 | 최미아 | 최미애 | 최미영 | 최미영 | 최미욱 | 최미용  
| 최미자 | 최미진 | 최미정 | 최미현 | 최미영 | 최미혜 | 최미희 | 최민경 | 최민국 | 최민서 | 최민서 | 최민섭 | 최민숙 | 최민아 | 최민양 | 최민영 | 최민이 | 최민자 | 최민정 | 최민준 | 최민철 |  
최민혜 | 최보경 | 최보규 | 최보라 | 최보람 | 최보영 | 최보윤 | 최복순 | 최복욱 | 최복자 | 최복원 | 최복순 | 최복원 | 최복화 | 최복환 | 최부길 | 최부대 | 최부덕 | 최부식 | 최부  
강 | 최브라이언 | 최비아 | 최사원 | 최삼순 | 최상건 | 최상구 | 최상규 | 최상기 | 최상돈 | 최상린 | 최상문 | 최상미 | 최상민 | 최상용 | 최상원 | 최상윤 | 최상철 | 최상해 | 최상호 | 최상희 | 최  
새은 | 최서연 | 최서영 | 최서원 | 최서원, 최승근 | 최서윤 | 최서환 | 최석란 | 최석출 | 최석태 | 최석현 | 최선 | 최선길 | 최선명 | 최선미 | 최선봉 | 최선아 | 최선영 | 최선욱 | 최선이 | 최선자 |  
최선준 | 최선희 | 최성규 | 최성곤 | 최성근 | 최성남 | 최성덕 | 최성민 | 최성분 | 최성수 | 최성숙 | 최성순 | 최성진 | 최성애 | 최성열 | 최성욱 | 최성용 | 최성욱 | 최성원 | 최성을 | 최성은 | 최



성일 | 최성임 | 최성자 | 최성재 | 최성주 | 최성준 | 최성진 | 최성철 | 최성태 | 최성필 | 최성현 | 최성혜 | 최성호 | 최성환 | 최성희 | 최세나 | 최세운 | 최세창 | 최세화 | 최소동 | 최소미 | 최소연 | 최소영 | 최소는 | 최소피아 | 최소희 | 최승철 | 최승희 | 故최수남 | 최수남 | 최수림 | 최수미라 | 최수연 | 최수영 | 최수옥 | 최수이 | 최수인 | 최수자 | 최수지 | 최수진 | 최수향 | 최수현 | 최수호 | 최수화 | 최수희 | 최숙경 | 최숙성 | 최숙영 | 최숙임 | 최숙자 | 최숙희 | 최숙희 | 최순갑 | 최순규 | 최순기 | 최순남 | 최순님 | 최순례 | 최순미 | 최순복 | 최순봉 | 최순석 | 최순애 | 최순연 | 최순영 | 최순옥 | 최순이 | 최순임 | 최순자 | 최순전 | 최순철 | 최순택 | 최순향 | 최순호 | 최순희 | 최승권 | 최승만 | 최승분 | 최승수 | 최승아 | 최승연 | 최승우 | 최승원 | 최승은 | 최승이 | 최승일 | 최승임 | 최승진 | 최승호 | 최승희 | 최승훈 | 최승희 | 최시남 | 최시원 | 최신덕 | 최신영 | 최신일 | 최신자 | 최신재 | 최신호 | 최심화 | 최아란 | 최아란 | 최아리 | 최아원 | 최안기 | 최안나 | 최안숙 | 최안영 | 최안옥 | 최안지 | 최안화 | 최애경 | 최애란 | 최애련 | 최애숙 | 최애주 | 최양금 | 최양금 | 최양원 | 최양자 | 최어진 | 최여강 | 최여심 | 최연래 | 최연숙 | 최연순 | 최연서 | 최연실 | 최연아 | 최연옥 | 최연우 | 최연이 | 최연자 | 최연주 | 최연준 | 최연화 | 최연희 | 최엽 | 최영경 | 최영기 | 최영길 | 최영님 | 최영란 | 최영례 | 최영룡 | 최영란 | 최영문 | 최영미 | 최영봉 | 최영석 | 최영선 | 최영수 | 최영숙 | 최영순 | 최영식 | 최영신 | 최영실 | 최영아 | 최영애 | 최영여 | 최영옥 | 최영윤 | 최영은 | 최영익 | 최영자 | 최영재 | 최영조 | 최영주 | 최영준 | 최영진 | 최영채 | 최영철 | 최영현 | 최영혜 | 최영호 | 최영화 | 최영환 | 최영희 | 최예국 | 최예리 | 최예림 | 최에서,최예준,최예찬 | 최예슬 | 최예원 | 최예지 | 최예진 | 최옥권 | 최옥남 | 최옥란 | 최옥렬 | 최옥분 | 최옥숙 | 최옥순 | 최옥연 | 최옥자 | 최옥정 | 최옥지 | 최옥필 | 최옥화 | 최옥희 | 최완식 | 최완택 | 최완호 | 최외숙 | 최오나 | 최용기 | 최용대 | 최용례 | 최용목 | 최용민 | 최용분 | 최용석 | 최용수 | 최용승 | 최용순 | 최용식 | 최용신 | 최용안 | 최용원 | 최용준 | 최용찬 | 최용택 | 최용현 | 최용호 | 최용훈 | 최용희 | 최우람 | 최우석 | 최우식 | 최우영 | 최우원 | 최우정 | 최우주 | 최우준 | 최우중 | 최우진 | 최우현 | 최운 | 최운근 | 최운기 | 최운배 | 최운석 | 최운지 | 최운화 | 최운일 | 최원각 | 최원각 | 최원경 | 최원국 | 최원남 | 최원덕 | 최원서 | 최원석 | 최원선 | 최원성 | 최원식 | 최원실 | 최원심 | 최원아 | 최원영 | 최원영,최원서 | 최원왕 | 최원옥 | 최원정 | 최원재 | 최원조 | 최원주 | 최원진 | 최원철 | 최원혜 | 최원현 | 최원희 | 최위분 | 최유강 | 최유나 | 최유리 | 최유미 | 최유선 | 최유순 | 최유옥 | 최유정 | 최유진 | 최유연 | 최유화 | 최윤경 | 최윤근 | 최윤규 | 최윤기 | 최윤내 | 최윤미 | 최윤생 | 최윤서 | 최윤석 | 최윤선 | 최윤성 | 최윤식 | 최윤실 | 최윤심 | 최윤아 | 최윤영 | 최윤영,최윤서 | 최윤왕 | 최윤옥 | 최윤정 | 최윤재 | 최윤조 | 최윤주 | 최윤진 | 최윤철 | 최윤혜 | 최윤화 | 최윤희 | 최을 | 최은 | 최은경 | 최은나 | 최은서 | 최은숙 | 최은순 | 최은승 | 최은실 | 최은아 | 최은영 | 최은우 | 최은자 | 최은정 | 최은주 | 최은준 | 최은진 | 최은태 | 최은하 | 최은환 | 최은희 | 최응규 | 최응섭 | 최응호 | 최익권 | 최의범 | 최의숙 | 최이내 | 최이섭 | 최이숙 | 최익선 | 최익식 | 최익자 | 최익철 | 최인 | 최인강 | 최인서 | 최인석 | 최인섭 | 최인숙 | 최인순 | 최인아 | 최인영 | 최인용 | 최인원 | 최인자 | 최인중 | 최인혜 | 최인혁 | 최인혜 | 최인환 | 최인희 | 최일권 | 최일권 | 최일령 | 최일선 | 최일용 | 최일진 | 최일현 | 최임선 | 최임숙 | 최임준 | 최자문 | 최장길 | 최장민 | 최장용 | 최장원 | 최정일 | 최재걸 | 최재경 | 최재국 | 최재민 | 최재성 | 최재순 | 최재아 | 최재영 | 최재국 | 최재우 | 최재원 | 최재은 | 최재인 | 최재천 | 최재표 | 최재혁 | 최재현 | 최재호 | 최재환 | 최재훈 | 최전영 | 최점숙 | 최점목 | 최점환 | 최정 | 최정국 | 최정균 | 최정금 | 최정기 | 최정남 | 최정녀 | 최정례 | 최정목 | 최정문 | 최정미 | 최정배 | 최정석 | 최정선 | 최정수 | 최정숙 | 최정순 | 최정식 | 최정아 | 최정애 | 최정연 | 최정열 | 최정엽 | 최정옥 | 최정옥 | 최정은 | 최정원 | 최정윤 | 최정은 | 최정인 | 최정일 | 최정일 | 최정자 | 최정철 | 최정혜 | 최정호 | 최정화 | 최정훈 | 최정희 | 최재석 | 최재일 | 최재혁 | 최재형 | 최점마 | 최조환 | 최준건 | 최준걸 | 최준남 | 최준란 | 최준면 | 최준미 | 최준배 | 최준분 | 최준성 | 최준수 | 최준숙 | 최준식 | 최준영 | 최준옥 | 최준옥 | 최중용 | 최중윤 | 최중인 | 최중임 | 최중태 | 최중현 | 최중호 | 故최중환 | 최중희 | 최주영 | 최주용 | 최주현 | 최주희 | 최준국 | 최준규 | 최준영 | 최준서 | 최준석 | 최준수 | 최준오 | 최준일 | 최준재 | 최준환 | 최중근 | 최중길 | 최중대 | 최중실 | 최중우 | 최중운 | 최중인 | 최중혁 | 최중현 | 최지나 | 최지선 | 최지수 | 최지수,권애린 | 최지아 | 최지안 | 최지에 | 최지연 | 최지영 | 최지희 | 최지욱 | 최지우 | 최지원 | 최지원 요한 | 최지유 | 최지는 | 최지혁 | 최지현 | 최지혜 | 최진 | 최진경 | 최진국 | 최진규 | 최진명 | 최진목 | 최진미 | 최진섭 | 최진술 | 최진수 | 최진숙 | 최진순 | 최진아 | 최진용 | 최진우 | 최진옥 | 최진원 | 최진주 | 최진혁 | 최진형 | 최진혜 | 최진호 | 최진환 | 최진희 | 최차연 | 최찬순 | 최찬옥 | 최찬우 | 최찬호 | 최찬희 | 최창국 | 최창민 | 최창배 | 故최창봉 | 최창석 | 최창수 | 최창섭 | 최창열 | 최창용 | 최창욱 | 최창준 | 최창학 | 최창환 | 최창훈 | 최채련 | 최채순 | 최천숙 | 최철기 | 최철식 | 최정애 | 최주자 | 최준녀 | 최준미 | 최준범 | 최준영 | 최준자 | 최준호 | 최준희 | 최중봉 | 최중진 | 최지영 | 최태봉 | 최태성 | 최태숙 | 최태순 | 최태연 | 최태윤 | 최태희 | 최택상 | 최택중 | 최파란 | 최포숙 | 최필동 | 최필순 | 최하나 | 최하영 | 최하운 | 최하은 | 최하은 | 최학수 | 최학준 | 최한경 | 최한규 | 최한구 | 최한숙 | 최한희 | 최해수 | 최해순 | 최해자 | 최해정 | 최행관 | 최항림 | 최항숙 | 최항순 | 최혁 | 최현 | 최현경 | 최현규 | 최현미 | 최현민 | 최현석 | 최현선 | 최현아 | 최현옥 | 최현우 | 최현일 | 최현정 | 최현중 | 최현주 | 최현준 | 최현진 | 최현찬 | 최현하 | 최현희 | 최형규 | 최형선 | 최형숙 | 최형식 | 최형아 | 최형욱 | 최형주 | 최형진 | 최혜경 | 최혜랑 | 최혜민 | 최혜성 | 최혜숙 | 최혜영 | 최혜옥 | 최혜원 | 최혜윤 | 최혜정 | 최혜진 | 최호규 | 최호선 | 최호성 | 최호순 | 최호임 | 최호정 | 최호진 | 최홍 | 최홍규 | 최홍대 | 최홍림 | 최홍석 | 최홍순 | 최홍용 | 최홍용 | 최홍민 | 최홍준 | 최화자 | 최화정 | 최환국 | 최환진 | 최환순 | 최희소 | 최효석 | 최효숙 | 최효정 | 최효진 | 최훈 | 최훈기 | 최훈길 | 최훈미 | 최휘남 | 최휘연 | 최휘진 | 최홍선 | 최홍순 | 최희경 | 최희규 | 최희남 | 최희덕 | 최희백 | 최희복 | 최희선 | 최희성 | 최희수 | 최희숙 | 최희순 | 최희운 | 최희용 | 최희임 | 최희자 | 최희재 | 최희정 | 최희주 | 최희준 | 최희진 | 최희화 | 추경남 | 추경민 | 추경분 | 추교빈 | 추교열 | 추국자 | 추보라 | 추복남 | 추부원 | 추빈호 | 추선호 | 추소정 | 추수경 | 추수빈 | 추수진 | 추숙희 | 추순옥 | 추승엽 | 추안녀 | 추연림 | 추연택 | 추영호 | 추은숙 | 추은주 | 추인숙 | 추재창 | 추정미 | 추정아 | 추정연 | 추정희 | 추정희 | 추제홍 | 추지연 | 추지형 | 추프량카 | 추형석 | 추효숙 | 추흥식 | 추희경

## 국

커리어파트너 | 커브스마들클럽 | 커피수리공 | 커피인바리스타학원 | 코로나19 모금을 위한 플리마켓 | 크린토피아북한산시티점

## 레

탁경태 | 탁근희 | 탁남순 | 탁민수 | 탁수진 | 탁식자 | 탁영숙 | 탁예찬 | 탁원범 | 탁인자 | 탁희선 | 태광식 | 태성산업아쿠아키즈 | 태숙준 | 태유정 | 태정은 | 태항실 | 태현영 | 태현우 | 토마스 | 퇴촌성당 에파타 | 트라이 광주중앙점 | 트툰이

## 표

팍스타 | 팽매항 | 팽재철 | 팽해전 | 편남숙 | 편복실 | 편서윤 | 편서준 | 편인숙 | 편일옥 | 편준옥 | 편호정 | 표경민 | 표금수 | 표명숙 | 표미라 | 표민영 | 표순분 | 표연이 | 표영미 | 표영순 | 표옥희 | 표유담 | 표인숙 | 표정자 | 표진석 | 표재량 | 표형민 | 표혜숙 | 표홍식 | 표희두 | 푸른요트투어 | 풍영숙 | 피미현 | 피복순 | 피선영 | 피성진 | 피소영 | 피순기 | 피앗오브마리 | 피윤섭 | 피재진 | 피정자 | 피중철 | 피자연 | 피진태 | 피혜정

## 하

하경두 | 하경모 | 하경애 | 하경자 | 하경희 | 하계성 | 하계은 | 하계환 | 하광조 | 하근애 | 하금숙 | 하금순 | 하금안 | 하금태 | 하나영 | 하늘병일 | 하늘찬 | 하도연 | 하동석 | 하동숙 | 하란선 | 하명남 | 하명복 | 하명성 | 하명수 | 하명식 | 하문준 | 하미선 | 하미숙 | 하미정 | 하민숙 | 하민주 | 하민철 | 하방성 | 하병성 | 하병숙 | 하보미 | 하봉룡 | 하봉성 | 하봉순 | 하상민 | 하상수 | 하상훈 | 하서용 | 하서은 | 하선아 | 하선의 | 하선정 | 하성애 | 하소영 | 하수경 | 하수용 | 하수진 | 하수희 | 하숙자 | 하순복 | 하순옥 | 하순자 | 하숨미 | 하승범 | 하승진 | 하승철 | 하연주 | 하영수 | 하영순 | 하영신 | 하영애 | 하영자 | 하영주 | 하영창 | 하영희 | 하예경 | 하옥자 | 하용수 | 하운수 | 하유성 | 하유정 | 하윤 | 하윤숙 | 하윤지 | 하은숙 | 하은순 | 하은정 | 하은희 | 하이스트 수학 | 하인성 | 하인숙 | 하인찬 | 하임경 | 하장현 | 하재연 | 하재영 | 하재원 | 하재향 | 하정미 | 하정민 | 하정식 | 하정아 | 하정란 | 하정현 | 하정호 | 하정의 | 하종수 | 하종숙 | 하주영 | 하주원 | 하지덕 | 하지성 | 하지윤 | 하지현 | 하지환 | 하지희 | 하진희 | 하창수 | 하채원 | 하철호 | 하준열 | 하춘희 | 하태성 | 하태수 | 하태욱 | 하해수 | 하현우 | 하현주 | 하현중 | 하현 | 하혜미 | 하혜숙 | 하혜정 | 하화식 | 하희자 | 한경란 | 한경선 | 한경숙 | 한경심 | 한경애 | 한경연 | 한경은 | 한경자 | 한경주 | 한경지 | 한경진 | 한경철 | 한경훈 | 한경희 | 한계자 | 한관수 | 한광덕 | 한광동 | 한광두 | 한광수 | 한광조 | 한구병 | 한국건강정보센터 | 한국도 | 한국아이스맨(주) | 한국의 | 한구분 | 한귀석 | 한규순 | 한규홍 | 한규희 | 한글라라 | 한글레 | 한글만 | 한글숙 | 한글자 | 한기봉 | 한기상 | 한기순 | 한기식 | 한기영 | 한기옥 | 한기자 | 한기주 | 한기철 | 한기춘 | 한기학 | 한기훈 | 한길부 | 한나진 | 한낙현 | 한남희 | 한다연 | 한대림 | 한덕렬 | 한덕성 | 한덕순 | 한덕유 | 한덕자 | 한도윤 | 한동규 | 한동민 | 한동석 | 한동연 | 한동애 | 한동욱 | 한동일 | 한동현 | 한동훈 | 한동희 | 한두현 | 한리나 | 한림악국 | 한만금 | 한만성 | 한만수 | 한만직 | 한매자 | 한맹희 | 한명례 | 한영림 | 한영미 | 한영선 | 한영숙 | 한영식 | 한영옥 | 한영일 | 한명자 | 한명주 | 한명환 | 한명화 | 한명희 | 한문석 | 한문숙 | 한문이 | 한미경 | 한미라 | 한미란 | 한미선 | 한미소 | 한미숙 | 한미순 | 한미애 | 한미연 | 한미영 | 한미옥 | 한미자 | 한미주 | 한미향 | 한미희 | 한민선 | 한민옥 | 한민재 | 한민현 | 한민희 | 한병구 | 한병진 | 한병호 | 한보석 | 한보희 | 한복순 | 한복연 | 한복희 | 한봉남 | 한봉주 | 한빛안경렌드 | 한삼순 | 한상구 | 한상국 | 한상규 | 한상금 | 한상기 | 한상남 | 한상덕 | 한상문 | 한상미 | 한상범 | 한상숙 | 한상순 | 한상심 | 한상에 | 한상엽 | 한상옥 | 한상용 | 한상우 | 한상원 | 한상은 | 한상임 | 한상진 | 한상철 | 한상현 | 한상혁 | 한상현 | 한상호 | 한상훈 | 한상희 | 한샘 | 한서우 | 한서은 | 한석 | 한석분 | 한석호 | 한석희 | 한선미 | 한선에 | 한선숙 | 한선의 | 한선정 | 한선주 | 한선혜 | 한선의 | 한성대 | 한성민 | 한성숙 | 한성현 | 한성철 | 한성현 | 한성호 | 한세나 | 한세영 | 한세정 | 한솔 | 한솔이 | 한송희 | 한수경 | 한수련 | 한수병 | 한수연 | 한수영 | 한수은 | 한수정 | 한수정 | 한수진 | 한수택 | 한수희 | 한숙자 | 한숙희 | 한숙덕 | 한순란 | 한순묘 | 한순미 | 한순애 | 한순옥 | 한순이 | 한순자 | 한순철 | 한순희 | 한승란 | 한승민 | 한승연 | 한승림 | 한승임 | 한승주 | 한승현 | 한승혜 | 한승호 | 한승훈 | 한승희 | 한시무 | 한시우 | 한시윤 | 한신규 | 한신자 | 한신혜 | 한아 | 한아네스 | 한아란 | 한아름 | 한아름블링프라자 | 한안나 | 한애라 | 한애상 | 한애숙 | 한어진 | 한연길 | 한연선 | 한연순 | 한연우 | 한연자 | 한연재 | 한연주 | 한연준 | 한연희 | 한영경 | 한영남 | 한영란 | 한영미 | 한영민 | 한영석 | 한영성 | 한영숙 | 한영순 | 한영식 | 한영신 | 한영아 | 한영애 | 한영국 | 한영용 | 한영자 | 한영주 | 한영지 | 한영창 | 한영철 | 한영혜 | 한영화 | 한영희 | 한예경 | 한예명 | 한예정 | 한예지 | 한옥분 | 한옥순 | 한옥조 | 한옥현 | 한옥희 | 한옥봉 | 한윤빈 | 한용애 | 한용희 | 한우근 | 한운상 | 한원교 | 한원기 | 한원병 | 한원선 | 한원식 | 한원임 | 한원찬 | 한원희 | 한월석 | 한유경 | 한유리 | 한유심 | 한유정 | 한유진 | 한윤경 | 한윤석 | 한윤숙 | 한윤정 | 한윤진 | 한윤희 | 한은경 | 한은미 | 한은아 | 한은영 | 한은용 | 한은주 | 한은진 | 한은향 | 한음파 | 한이수 | 한이순 | 한이창 | 한인교 | 한인명 | 한인미 | 한인수 | 한인숙 | 한인실 | 한인원 | 한임경 | 한장무 | 한장순 | 한장국 | 한장희 | 한재석 | 한재소 | 한재원 | 한정돌 | 한정구 | 한정길 | 한정남 | 한정림 | 한정민 | 한정선 | 한정섭 | 한정수 | 한정숙 | 한정순 | 한정아 | 한정애 | 한정연 | 한정열 | 한정영 | 한정옥 | 한정용 | 한정원 | 한정은 | 한정이 | 한정일 | 한정임 | 한정자 | 한정제 | 한정태 | 한정화 | 한정훈 | 한정의 | 한제아 | 한제일 | 한제희 | 한준례 | 한종선 | 한종숙 | 한종일 | 한종주 | 한주란 | 한주연 | 한주연 | 한주희 | 한준혁 | 한준희 | 한중희 | 한지경 | 한지민 | 한지수 | 한지안 | 한지연 | 한지영 | 한지우 | 한지용 | 한지원 | 한지형 | 한지혜 | 한지환 | 한지훈 | 한지희 | 한진란 | 한진만 | 한진수 | 한진주 | 한진의 | 한찬호 | 한창규 | 한창석 | 한창숙 | 한창순 | 한창현 | 한재경 | 한천교 | 한천규 | 한천금 | 한철기 | 한철수 | 한춘희 | 한춘애 | 한춘숙 | 한춘자 | 한춘재 | 한춘구 | 한태미 | 한태수 | 한태실 | 한태창 | 한택규 | 한통자 | 한필규 | 한학구 | 한학준 | 한학희 | 한현찬 | 한현경 | 한현분 | 한현선 | 한현수 | 한현숙 | 한현자 | 한현호 | 한형석 | 한형섭 | 한형준 | 한혜경 | 한혜란 | 한혜석 | 한혜선 | 한혜성 | 한혜순 | 한혜수 | 한혜연 | 한혜영 | 한혜옥 | 한혜자 | 한혜정 | 한혜주 | 한혜진 | 한호섭 | 한호준 | 한홍규 | 한홍순 | 한화수 | 한화숙 | 한화솔 | 한환구 | 한효분 | 한효석 | 한효성 | 한효승 | 한효진 | 한홍기 | 한희남 | 한희수 | 한희숙 | 한희순 | 한희자 | 한희정 | 한희준 | 한희백 | 한희현 | 할머니 | 함경옥 | 함경훈 | 함계문 | 함광숙 | 함귀연 | 함나미 | 함대선 | 함도균 | 함동춘 | 함명순 | 함명옥 | 함명의 | 함미경 | 함미란 | 함미옥 | 함미자 | 함방자 | 함봉순 | 함성명 | 함성훈 | 함석재 | 함선화 | 함성길 | 함성수 | 함소남 | 함수경 | 함수현 | 함숙경 | 함숙례 | 함숙희 | 함순연 | 함승우 | 함애자 | 함영동 | 함영순 | 함영승 | 함영익 | 함영화 | 함용상 | 함유미 | 함유정 | 함윤식 | 함은경 | 함은주 | 함재경 | 함정광 | 함정림 | 함정수 | 함정애 | 함정호 | 함종성 | 함주연 | 함지연 | 함진숙 | 함창화 | 함주희 | 함희숙 | 함희영 | 합천가야산백 황의중 | 해안엘에스 | 해와별소아청소년과의원 | 핸드그라피 | 핸드메이드 라이프 독자 | 행복한 집 | 허강 | 허경 | 허경구 | 허경랑 | 허경미 | 허경봉 | 허경숙 | 허경순 | 허경심 | 허경애 | 허경옥 | 허경재 | 허경주 | 허경호 | 허경희 | 허광훈 | 허구영 | 허국정 | 허근 | 허금 | 허금숙 | 허나라 | 허남경 | 허남덕 | 허남택 | 허다미 | 허단비 | 허덕자 | 허도윤 | 허동 | 허동수 | 허만순 | 허만업 | 허명동 | 허명진 | 허문경 | 허문열 | 허미경 | 허미란 | 허미소 | 허미숙 | 허미아 | 허미영 | 허미은 | 허미자 | 허민 | 허민구 | 허민혜 | 허민희 | 허병기 | 허병무 | 허복자 | 허봉 | 허봉희 | 허삼균 | 허상민 | 허상범 | 허상의 | 허석재 | 허석행 | 허선 | 허선주 | 허선의 | 허성현 | 허세란 | 허세리 | 허소영 | 허송자 | 허수경 | 허수빈 | 허수연 | 허수영 | 허수민 | 허수진 | 허숙 | 허숙희 | 허순덕 | 허순례 | 허순복 | 허순자 | 허순조 | 허순희 | 허숨 | 허승관 | 허승국 | 허승원 | 허시아 | 허이란 | 허양숙 | 허어녕 | 허연 | 허연순 | 허연주 | 허연화 | 허연희 | 허영 | 허영구 | 허영길 | 허영란 | 허영미 | 허영부 | 허영식 | 허영오 | 허영옥 | 허영지 | 허영진 | 허영혜 | 허영희 | 허예슬 | 허예진 | 허옥 | 허옥자 | 허옥진 | 허옥용 | 허옥 | 허원정 | 허월봉 | 허유경 | 허유영 | 허유정 | 허유화 | 허윤 | 허윤기 | 허윤미 | 허윤서 | 허윤석 | 허윤선 | 허윤아 | 허윤자 | 허윤정 | 허윤주 | 허윤진 | 허은성

| 허은숙 | 허은아 | 허은영 | 허은주 | 허은희 | 허의생 | 허인 | 허인경 | 허인선 | 허인영 | 허인옥 | 허인자 | 허인혜 | 허일옥 | 허재경 | 허재권 | 허재숙 | 허재연 | 허재영 | 허재옥 | 허재춘 | 허재훈 | 허재희 | 허전 | 허점숙 | 허정 | 허정림 | 허정미 | 허정범 | 허정숙 | 허정연 | 허정은 | 허정임 | 허정자 | 허정재 | 허정혁 | 허정희 | 허중 | 허중섭 | 허주아 | 허준 | 허준미 | 허준아 | 허준오 | 허지원 | 허지는 | 허지혜 | 허진경 | 허진석 | 허진영 | 허찬 | 허철 | 허철희 | 허태미 | 허태부 | 허태식 | 허태이 | 허태호 | 허항희 | 허해순 | 허해자 | 허현구 | 허현숙 | 허현정 | 허현진 | 허혜경 | 허혜숙 | 허혜선 | 허혜선 | 허혜정 | 허혜진 | 허호준 | 허하련 | 허활란 | 허효진 | 허훈 | 허휘남 | 허희순 | 허희영 | 허희재 | 허희정 | 현경남 | 현금덕 | 현기숙 | 현동하 | 현만석 | 현명근 | 현명선 | 현명숙 | 현명순 | 현문종 | 현미옥 | 현복자 | 현복희 | 현상일 | 현상진 | 현석문 | 현선미 | 현선자 | 현성해 | 현성호 | 현소은 | 현수정 | 현숙형 | 현순자 | 현순진 | 현승빈 | 현승인 | 현애진 | 현연숙 | 현영식 | 현영애 | 현영연 | 현외숙 | 현유정 | 현은희 | 현인숙 | 현인옥 | 현재순 | 현재원 | 현재호 | 현정민 | 현정숙 | 현정희 | 현주 | 현준 | 현지옥 | 현지윤 | 현창래 | 현창성 | 현채숙 | 현충훈 | 현판수 | 현효윤 | 형남진 | 형란 | 형서윤 | 형성필 | 헤미 | 호규예 | 호기현 | 호명순 | 호성희 | 호아시스 | 호연순 | 호정영 | 홍갑순 | 홍갑자 | 홍강희 | 홍강희 | 홍경란 | 홍경숙 | 홍경아 | 홍경옥 | 홍경자 | 홍경재 | 홍경표 | 홍경화 | 홍경희 | 홍계선 | 홍관순 | 홍관표 | 홍광섭 | 홍광표 | 홍근선 | 홍근조 | 홍근화 | 홍금숙 | 홍금순 | 홍기민 | 홍기범 | 홍기봉 | 홍기선 | 홍기업 | 홍기영 | 홍기철 | 홍기택 | 홍길식 | 홍나희 | 홍난희 | 홍남순 | 홍남영 | 홍남임 | 홍다나 | 홍다이 | 홍다정 | 홍다희 | 홍대권 | 홍대권 | 홍대순 | 홍덕희 | 홍도근 | 홍도숙 | 홍동영 | 홍동표 | 홍동훈 | 홍도표 | 홍득관 | 홍라윤 | 홍란 | 홍로사 | 홍리나 | 홍만기 | 홍만수 | 홍말순 | 홍명남 | 홍명래 | 홍명숙 | 홍명순 | 홍명옥 | 홍명자 | 홍명희 | 홍묘아 | 홍묘연 | 홍무표 | 홍문석 | 홍문선 | 홍미경 | 홍미나 | 홍미덕 | 홍미도 | 홍미림 | 홍미선 | 홍미연 | 홍미자 | 홍미혜 | 홍미화 | 홍민성 | 홍민영 | 홍민웅 | 홍민정 | 홍민주 | 홍민희 | 홍복숙 | 홍봉선 | 홍봉자 | 홍봉희 | 홍사복 | 홍사선 | 홍사순 | 홍사우 | 홍사필 | 홍상선 | 홍상영 | 홍상의 | 홍새봄 | 홍새민 | 홍서연 | 홍서영 | 홍서희 | 홍석균 | 홍석남 | 홍석민 | 홍석빈 | 홍석선 | 홍석아 | 홍석원 | 홍석인 | 홍석진 | 홍선경 | 홍선기 | 홍선녀 | 홍선진 | 홍선옥 | 홍선우 | 홍선자 | 홍선화 | 홍선희 | 홍성기 | 홍성길 | 홍성남 | 홍성미 | 홍성민 | 홍성범 | 홍성복 | 홍성빈 | 홍성수 | 홍성숙 | 홍성식 | 홍성연 | 홍성옥 | 홍성안 | 홍성숙 | 홍성윤 | 홍성은 | 홍성이 | 홍성일 | 홍성진 | 홍성태 | 홍성표 | 홍성학 | 홍성혜 | 홍성호 | 홍성환 | 홍성희 | 홍세화 | 홍소현 | 홍승희 | 홍수경 | 홍수미 | 홍수민 | 홍수연 | 홍수인 | 홍수자 | 홍수자 | 홍수정 | 홍수진 | 홍숙자 | 홍숙자 | 홍순경 | 홍순경 | 홍순만 | 홍순석 | 홍순애 | 홍순영 | 홍순임 | 홍순자 | 홍순진 | 홍순화 | 홍순희 | 홍승구 | 홍승복 | 홍승빈 | 홍승순 | 홍승영 | 홍승완 | 홍승우 | 홍승표 | 홍승혜 | 홍승현 | 홍승희 | 홍신남 | 홍신선 | 홍신아 | 홍아람 | 홍아람 | 홍대권 | 홍대순 | 홍당희 | 홍여진 | 홍연우 | 홍연현 | 홍연희 | 홍영규 | 홍영기 | 홍영미 | 홍영민 | 홍영석 | 홍영선 | 홍영숙 | 홍영영 | 홍영의 | 홍영이 | 홍영표 | 홍영현 | 홍영호 | 홍영희 | 홍예설 | 홍예민 | 홍오순 | 홍옥녀 | 홍옥란 | 홍옥분 | 홍옥섭 | 홍옥표 | 홍옥현 | 홍옥희 | 홍용기 | 홍용순 | 홍용국 | 홍우진 | 홍원재 | 홍유경 | 홍유림 | 홍유미 | 홍유진 | 홍윤경 | 홍윤기 | 홍윤이 | 홍윤정 | 홍윤주 | 홍윤진 | 홍윤희 | 홍은미 | 홍은선 | 홍은성 | 홍은숙 | 홍은정 | 홍은희 | 홍의진 | 홍이경 | 홍이선 | 홍익표 | 홍인범 | 홍인숙 | 홍인식 | 홍인영 | 홍인자 | 홍인표 | 홍인화 | 홍일숙 | 홍자영 | 홍재경 | 홍재모 | 홍재범 | 홍재봉 | 홍재술 | 홍재선 | 홍재영 | 홍재원 | 홍재하 | 홍재현 | 홍재현 | 홍정남 | 홍정녀 | 홍정미 | 홍정수 | 홍정숙 | 홍정식 | 홍정아 | 홍정에 | 홍정연 | 홍정옥 | 홍정완 | 홍정우 | 홍정은 | 홍정자 | 홍정주 | 홍정희 | 홍재연 | 홍종대 | 홍종림 | 홍종복 | 홍종수 | 홍종숙 | 홍종은 | 홍종인 | 홍종철 | 홍종학 | 홍종형 | 홍종희 | 홍주보 | 홍주연 | 홍주영 | 홍주표 | 홍주희 | 홍준기 | 홍준서 | 홍준석 | 홍준수 | 홍준태 | 홍준택 | 홍준표 | 홍준호 | 홍준화 | 홍지서 | 홍지선 | 홍지선 | 홍지수 | 홍지연 | 홍지영 | 홍지우 | 홍지우 | 홍지혜 | 홍지호 | 홍지하 | 홍지훈 | 홍지희 | 홍진석 | 홍진숙 | 홍진아 | 홍진영 | 홍진웅 | 홍진표 | 홍진희 | 홍철수 | 홍창민 | 홍창실 | 홍창표 | 홍철기 | 홍철자 | 홍준기 | 홍준영 | 홍준균 | 홍준기 | 홍준웅 | 홍준희 | 홍태귀 | 홍태선 | 홍태운 | 가정 | 홍태화 | 홍표남 | 홍필선 | 홍한일 | 홍한주 | 홍해경 | 홍항욱 | 홍현서 | 홍현선 | 홍현수 | 홍현숙 | 홍현옥 | 홍현자 | 홍현정 | 홍현주 | 홍현표 | 홍혜경 | 홍혜란 | 홍혜림 | 홍혜수 | 홍혜숙 | 홍혜순 | 홍화자 | 홍호재 | 홍효표 | 홍희정 | 화구가톨릭교우회 | 화인한의원 | 황갑성 | 황갑수 | 황건영 | 황건민 | 황경성 | 황경식 | 황경아 | 황경연 | 황경의 | 황경일 | 황경찬 | 황경하 | 황경화 | 황경환 | 황경희 | 황경희 | 황계영 | 황계원 | 황광로 | 황광국 | 황광환 | 황구연 | 황귀남 | 황귀녀 | 황귀연 | 황귀봉 | 황귀연 | 황규영 | 황규백 | 황규빈 | 황규성 | 황규식 | 황규국 | 황규자 | 황규풍 | 황규현 | 황규호 | 황근구 | 황근영 | 황근기 | 황근영 | 황근기 | 황금석 | 황금숙 | 황금순 | 황금국 | 황금자 | 황금술 | 황기돈 | 황기진 | 황길규 | 황길웅 | 황나나 | 황나리 | 황나연 | 황나영 | 황나윤 | 황달수 | 황대룡 | 황대순 | 황덕규 | 황덕원 | 황도현 | 황동숙 | 황동현 | 황동희 | 황두하 | 황로훈 | 황루미 | 황리나 | 황만세 | 황만희 | 황말숙 | 황매자 | 황명선 | 황명숙 | 황명순 | 황명자 | 황명희 | 황무동 | 황문방 | 황문선 | 황문숙 | 황문환 | 황미경 | 황미란 | 황미령 | 황미선 | 황미성 | 황미애 | 황미영 | 황미옥 | 황미정 | 황미진 | 황민수 | 황민지 | 황민하 | 황병기 | 황병길 | 황병덕 | 황보경 | 황보성태 | 황보선 | 황보정의 | 황보현 | 황보선 | 황봉희 | 황부자 | 황부호 | 황상목 | 황상범 | 황상선 | 황상순 | 황새봄 | 황서우 | 황서운 | 황서현 | 황석순 | 황석연 | 황석원 | 황석재 | 황석태 | 황선경 | 황선대 | 황선려 | 황선미 | 황선배 | 황선숙 | 황선아 | 황선연 | 황선옥 | 황선웅 | 황선자 | 황선중 | 황선태 | 황선희 | 황성순 | 황성애 | 황성우 | 황성숙 | 황성원 | 황성은 | 황성자 | 황성진 | 황성택 | 황성현 | 황성환 | 황성훈 | 황성희 | 황세영 | 황세웅 | 황세원 | 황세준 | 황소남 | 황소연 | 황수빈 | 황수연 | 황수엽 | 황수정 | 황수진 | 황수현 | 황수호 | 황숙연 | 황숙희 | 황순덕 | 황순미 | 황순애 | 황순연 | 황순국 | 황순용 | 황순자 | 황순정 | 황순철 | 황순희 | 황스텔라 | 황솔기 | 황심순 | 황이나 | 황애란 | 황언덕 | 황언선 | 황언정 | 황영대 | 황영랑 | 황영래 | 황영래 | 황영선 | 황영수 | 황영숙 | 황영순 | 황영식 | 황영애 | 황영국 | 황영자 | 황영진 | 황영학 | 황영희 | 황예림 | 황옥교 | 황옥란 | 황옥순 | 황옥주 | 황옥희 | 황은 | 황외소 | 황요안 | 황용근 | 황용기 | 황용순 | 황용재 | 황용창 | 황용현 | 황용희 | 황우경 | 황우람 | 황우정 | 황우진 | 황운진 | 황운진 | 황원경 | 황원웅 | 황유경 | 황유리 | 황유선 | 황유연 | 황유정 | 황유진 | 황유태 | 황유현 | 황윤서 | 황윤석 | 황윤선 | 황윤자 | 황윤주 | 황윤지 | 황윤진 | 황윤태 | 황은경 | 황은기 | 황은미 | 황은숙 | 황은실 | 황은아 | 황은영 | 황은자 | 황은정 | 황은주 | 황은진 | 황은하 | 황은희 | 황의경 | 황의관 | 황의동 | 황의도 | 황의명 | 황의숙 | 황의옥 | 황의웅 | 황의중 | 외증조모박판데 | 황의중고조모밀양박씨 | 황의중고조부황규원 | 황의중망외증조모박판데 | 황의중망외증조모전길성 | 황의중외고조부최준홍 | 황의중외조부최창열 | 황의중외증조모최병윤 | 황의중외증조부최병윤 | 황의중조모전길성 | 황의중조부황석현 | 황의중증조모김재조씨 | 황의중증조부황경수 | 황의현 | 황이홍 | 황익수 | 황익순 | 황익현 | 황인근 | 황인경 | 황인권 | 황인규 | 황인길 | 황이나 | 황인서 | 황인선 | 황인성 | 황인숙 | 황인순 | 황인영 | 황인옥 | 황인정 | 황인주 | 황인지 | 황인철 | 황이나 | 황인혜 | 황인화 | 황인환 | 황일권 | 황일우 | 황장선 | 황창호 | 황재상 | 황재순 | 황재아 | 황재용 | 황재이 | 황재준 | 황재찬 | 황재훈 | 황재희 | 황정기 | 황정남 | 황정렬 | 황정래 | 황정미 | 황정선 | 황정숙 | 황정순 | 황정식 | 황정실 | 황정연 | 황정열 | 황정옥 | 황정원 | 황정윤 | 황정은 | 황정인 | 황정자 | 황정환 | 황정희 | 황종자 | 황종근 | 황종근 | 황종만 | 황종민 | 황종현 | 황종화 | 황종훈 | 황종희 | 황주영 | 황주원 | 황주진 | 황주현 | 황주희 | 황준서 | 황준영 | 황준하 | 황준혁 | 황준환 | 황준희 | 황종호 | 황지나 | 황지모 | 황지선 | 황지순 | 황지영 | 황지는 | 황지연 | 황지혜 | 황지호 | 황지훈 | 황지희 | 황진선 | 황진자 | 황진주 | 황진하 | 황진하 | 황찬섭 | 황창연 | 황창현 | 황채하 | 황철 | 황철술 | 황철주 | 황철호 | 황청정 | 황춘필 | 황춘자 | 황춘필 | 황치선 | 황치후 | 황태규 | 황태성 | 황태숙 | 황태영 | 황태진 | 황태영 | 황태희 | 황한석 | 황해국 | 황해웅 | 황혁주 | 황현 | 황현국 | 황현미 | 황현숙 | 황현순 | 황현오 | 황현옥 | 황현정 | 황현주 | 황형주 | 황혜경 | 황혜미 | 황혜선 | 황혜숙 | 황혜정 | 황호연 | 황호순 | 황호희 | 황화자 | 황효복 | 황흥배 | 황희남 | 황희숙 | 황희영 | 황희재 | 효순당약국

## 명동법집

(재)성바오로딸수도회 | (주)대영경영회계 | (주)대흥테크 | (주)마더네스트 | (주)삼진씨앤씨 | (주)스즈키씨앤씨(강정일) | (주)에드윅플러스 | (주)에스디플랫폼 | (주)에스비에스엠앤씨 | (주)영화수출포장 | (주)이애스지 | (주)잠언의료기 | (주)지성인터내셔널 | (주)진승건설 | (주)코리아글러브 | (주)트루나스 | (주)트리만상사 | (주)한경도탈 | 109ROTC21 | 6지구 초등부 | CHOI MI HYUN | CHOIYOUNG | HONG YOUNG | KangHongsuk | KIMKEUNHON | KIMLINDAHYUNJIN | KIMSUNGHEE | Marie Baker(Yumi Baker) | NAKAMAARI | NAKAMASHO | NOH SORA | PARK | PARKYOUNGM | SK네트웍스(주) | SUNGUHNA | SWC관세사무소

## 가

가브리엘라 | 가톨릭건축사사무소 | 가톨릭글씨문화연구회 | 가톨릭대신학교2학년 | 강경기 | 강경숙 | 강경애 | 강경임 | 강경자 | 강경희 | 강구선 | 강귀연 | 강규환 | 강기정 | 강남원 | 강대홍 | 강동근 | 강동하 | 강명혜 | 강문호 | 강미 | 강미옥 | 강민영 | 강민희 | 강범석 | 강병근 | 강병진 | 강병철 | 강부경 | 강상석 | 강상홍 | 강서미 | 강서희 | 강석준 | 강석중 | 강선미 | 강선희 | 강성아 | 강성은 | 강소영 | 강수연 | 강수정 | 강순아 | 강순애 | 강순보 | 강순연 | 강순희 | 강신섭 | 강애영 | 강영미 | 강영은 | 강영화 | 강오란 | 강옥수 | 강은형 | 강웅국 | 강우식 | 강우현 | 강원희 | 강유진 | 강윤구 | 강은경 | 강은주 | 강이준 | 강장희 | 강재석 | 강정수 | 강정민 | 강정희 | 강종원 | 강준현 | 강준희 | 강지미 | 강지수 | 강지영 | 강지원 | 강진숙 | 강차경 | 강창훈 | 강태경 | 강태성 | 강태은 | 강태현 | 강해국 | 강현정 | 강현진 | 강혜란 | 강혜성 | 강혜옥 | 강혜정 | 강희중 | 강희진 | 경찰청 국가수사기획조정관 | 경혜영 | 계절자 | 계성넷빌 | 계운봉 | 계유경 | 고경민 | 고경자 | 곽광희 | 곽관우 | 곽동우 | 곽동임 | 곽구근 | 곽문찬 | 곽범석 | 곽서현 | 곽선정 | 곽성일 | 곽성호 | 곽순덕 | 곽순희 | 곽양임 | 곽연희 | 곽영란 | 곽영석 | 곽영주 | 곽용숙 | 곽용찬 | 곽윤환 | 곽은실 | 곽은준 | 곽외군 | 곽재현 | 곽정환 | 곽지연 | 곽찬수 | 곽현숙 | 곽준석 | 곽형숙 | 곽홍민 | 곽희자 | 곽돌이미카엘 | 곽다영 | 곽다희 | 곽문정 | 곽미나 | 곽병곤 | 곽경애 | 객난주 | 객서린 | 객순례 | 객원근 | 객윤정 | 객은주 | 객효윤 | 객후근 | 광복유통 | 구경모 | 구미라 | 구미애 | 구미향 | 구민수 | 구민희 | 구병모 | 구본석 | 구본익 | 구본철 | 구본혁 | 구본희 | 구선숙 | 구승모 | 구영동 | 구영복 | 구예리 | 구옥연 | 구윤석 | 구자숙 | 구장희 | 구재영 | 구정숙 | 구제호 | 구주희 | 구준서 | 구태순 | 구향나 | 구허부 | 구현숙 | 구희현 | 국경숙 | 국귀환 | 국인영 | 국태영 | 국희 | 군중교구 화랑대성당 | 권경덕 | 권경숙 | 권경아 | 권경애 | 권경임 | 권경주 | 권기숙 | 권기열 | 권기현 | 권나리 | 권민정 | 권보경 | 권석남 | 권세숙 | 권수경 | 권순남 | 권영선 | 권영옥 | 권영일 | 권영주 | 권영준 | 권영희 | 권용정 | 권용호 | 권옥희 | 권운기 | 권유진 | 권윤실 | 권윤희 | 권은희 | 권자현 | 권정선 | 권정진 | 권정현 | 권정호 | 권정희 | 권준이 | 권준태 | 권지혜 | 권진현 | 권태봉 | 권태하 | 권해숙 | 권현주 | 권혜라 | 권혜린 | 권혜진 | 금영순 | 금영진 | 기도담은소 | 기보람, 기호철, 전성재 | 기현숙 | 길영주 | 길은주 | 길정숙 | 길정현 | 길혜진 | 故김사도요한 | 김가영 | 김가형 | 김갑수 | 김가문 | 김건숙 | 김건영 | 김건우(김진웅) | 김건희 | 김경래 | 김경근 | 김경구 | 김경남 | 김경두 | 김경래 | 김경미 | 김경숙 | 김경식 | 김경아 | 김경애 | 김경자 | 김경진 | 김경태 | 김경현 | 김경화 | 김경훈 | 김경희 | 김광희 | 김광섭 | 김광수 | 김광국 | 김광중 | 김구열 | 김귀석 | 김귀연 | 김규형 | 김규홍 | 김규환 | 김근태 | 김근리 | 김근순 | 김근래 | 김근희 | 김금순 | 김금재 | 김기향 | 김기린 | 김기만 | 김기문 | 김기숙 | 김기연 | 김기국 | 김기월 | 김기자 | 김기찬 | 김기태 | 김기현 | 김기훈 | 김기희 | 김길수 | 김나영 | 김나윤 | 김나은 | 故김남주 | 김남협 | 김남희 | 김다애 | 김다연 | 김다은 | 김단아 | 김달용 | 김대웅 | 김대중 | 김대현 | 김덕순 | 김덕중 | 김도균 | 김도근 | 김도열 | 김도원 | 김도형 | 김도희 | 김동근 | 김동리 | 김동명 | 김동실 | 김동열 | 김동진 | 김동화 | 김동환 | 김두남 | 김두봉 | 김두은 | 김두환 | 김리안 | 김리호 | 김마래 | 김만옥 | 김만옥 | 김명규 | 김명근 | 김명덕 | 김명래 | 김명석 | 김명선 | 김명숙 | 김명자 | 김명하 | 김명호 | 김명희 | 김무경 | 김문경 | 김문선 | 김문용 | 김미경 | 김미경 | 김미나 | 김미라 | 김미현 | 김미형 | 김미리 | 김미선 | 김미숙 | 김미애 | 김미연 | 김미영 | 김미원 | 김미자 | 김미정 | 김미지 | 김미향 | 김미현 | 김미혜 | 김미휘 | 김미희 | 김민경 | 김민기 | 김민서 | 김민석 | 김민수 | 김민숙 | 김민아 | 김민엽 | 김민자 | 김민태 | 김민정 | 김민지 | 김민하 | 김바다 | 김배경 | 김백기 | 김범준 | 김범진, 최창희 | 김병광 | 김병권 | 김병소 | 김병수 | 김병일 | 김병진 | 김보덕 | 김보미 | 김보은 | 김보현 | 김복래 | 김복수 | 김복식 | 김복태 | 김봉경 | 김봉수 | 김봉자 | 김부성 | 김부우 | 김분영 | 김봉희 | 김빛누리 | 김사원 | 김상섭 | 김상영 | 김상운 | 김상윤 | 김상일 | 김상영 | 김상하 | 김상현 | 김상훈 | 김새미 | 김서리 | 김서안 | 김서연 | 김서원 | 김서윤 | 김서민 | 김서정 | 김서현 | 김석용 | 김석희 | 김선경 | 김선미 | 김선아 | 김선영 | 김선영 | 김선옥 | 김선우 | 김선주 | 김선준 | 김선태 | 김선필 | 김선하 | 김선혜 | 김선화 | 김선희 | 김성근 | 김성기 | 김성록 | 김성미 | 김성민 | 김성범 | 김성범 | 김성분 | 김성수 | 김성숙 | 김성순 | 김성선 | 김성애 | 김성열 | 김성옥 | 김성인 | 김성자 | 김성중 | 김성환 | 김성희 | 김세영 | 김세민 | 김세운 | 김세원 | 김소라 | 김소연 | 김소영 | 김소정 | 김소희 | 김송이 | 김송태 | 김송희 | 김수미 | 김수민 | 김수빈 | 김수선 | 김수연 | 김수자 | 김수정 | 김수지 | 김숙자 | 김숙정 | 김순기 | 김순덕 | 김순국 | 김순용 | 김순자 | 김순희 | 김솔기 | 김솔아 | 김승민 | 김승애 | 김승연 | 김승우 | 김승주 | 김승호 | 김시숙 | 김시아 | 김시연 | 김시윤 | 김시훈 | 김신 | 김쌍구 | 김아림 | 김아영 | 김안나 | 김애경 | 김양성 | 김양자 | 김연희 | 김연배 | 김연수 | 김연숙 | 김연아 | 김연희 | 김영 | 김영경 | 김영규 | 김영기 | 김영기, 구허부 | 김영남 | 김영란 | 김영림 | 김영록 | 김영민 | 김영분 | 김영수 | 김영숙 | 김영순 | 김영아 | 김영애 | 김영옥 | 김영우 | 김영국 | 김영일 | 김영자 | 김영중 | 김영주 | 김영준 | 김영지 | 김영찬 | 김영현 | 김영호 | 김영화 | 김영희 | 김예란 | 김예준 | 김예지 | 김옥녀 | 김옥단 | 김옥란 | 김옥래 | 김옥래 | 김옥수 | 김옥순 | 김옥실 | 김옥주 | 김옥채 | 김옥희 | 김완순 | 김요한 | 김용걸 | 김용범 | 김용석 | 김용숙 | 김용우 | 김용국 | 김용주 | 김우경 | 김우주 | 김우진 | 김옥동 | 김원경 | 김원란 | 김원석 | 김원진 | 김원현 | 김필래 | 김필순 | 김위경 | 김유비 | 김유주 | 김유진 | 김우호 | 김윤경 | 김윤영 | 김윤선 | 김윤수 | 김윤숙 | 김윤정 | 김윤중 | 김윤지 | 김윤희 | 김은경 | 김은비 | 김은서 | 김은숙 | 김은순 | 김은옥 | 김은자 | 김은정 | 김은주 | 김은중 | 김은지 | 김은진 | 김은현 | 김은희 | 김을규 | 김이란 | 김이영 | 김인배 | 김인수 | 김인숙 | 김이나 | 김인옥 | 김인우 | 김인자 | 김인혜 | 김인화 | 김일광 | 김일진 | 김일숙 | 김자현 | 故김장주 | 김재강 | 김재경 | 김재관 | 김재석 | 김재선 | 김재연 | 김재영 | 김재은 | 김재은 | 김재민 | 김재현 | 김재현 | 김재환 | 김재희 | 김재희 | 김정 | 김정경 | 김정동 | 김정만 | 김정민 | 김정선 | 김정숙 | 김정순 | 김정식 | 김정실 | 김정연 | 김정열 | 김정옥 | 김정원 | 김정윤 | 김정은 | 김정인 | 김정자 | 김정환 | 김정희 | 황종자 | 황종근 | 황종근 | 황종만 | 황종민 | 황종현 | 황종화 | 황종훈 | 황종희 | 황주영 | 황주원 | 황주진 | 황주현 | 황주희 | 황준서 | 황준영 | 황준하 | 황준혁 | 황준환 | 황준희 | 황종호 | 황지나 | 황지모 | 황지선 | 황지순 | 황지영 | 황지는 | 황지연 | 황지혜 | 황지호 | 황지훈 | 황지희 | 황진선 | 황진자 | 황진주 | 황진하 | 황진하 | 황찬섭 | 황창연 | 황창현 | 황채하 | 황철 | 황철술 | 황철주 | 황철호 | 황청정 | 황춘필 | 황춘자 | 황춘필 | 황치선 | 황치후 | 황태규 | 황태성 | 황태숙 | 황태영 | 황태진 | 황태영 | 황태희 | 황한석 | 황해국 | 황해웅 | 황혁주 | 황현 | 황현국 | 황현미 | 황현숙 | 황현순 | 황현오 | 황현옥 | 황현정 | 황현주 | 황형주 | 황혜경 | 황혜미 | 황혜선 | 황혜숙 | 황혜정 | 황호연 | 황호순 | 황호희 | 황화자 | 황효복 | 황흥배 | 황희남 | 황희숙 | 황희영 | 황희재 | 효순당약국





| 이서윤 | 이서윤 | 이서향 | 이석민 | 이석희 | 이선 | 이선국 | 이선민 | 이선복 | 이선숙 | ㄸ이선순 | 이선아 | 이선애 | 이선엽 | 이선영 | 이선옥 | 이선우 | 이선호 | 이선화 | 이선희 | 이서아 | 이성은 | 이성인 | 이성자 | 이성혜 | 이성환 | 이세민 | 이세영 | 이소라 | 이소연 | 이소영 | 이소원 | 이소정 | 이소진 | 이소향 | 이소희 | 이수련 | 이수민 | 이수연 | 이수자 | 이수현 | 이속정 | 이속희 | 이소래 | 이소명 | 이소원 | 이소자 | 이소정 | 이소희 | 이소록 | 이소 | 이소관 | 이소민 | 이소연 | 이소열 | 이소엽 | 이소원 | 이소주 | 이소준 | 이소진 | 이소현 | 이소혁 | 이소현 | 이소호 | 이소훈 | 이소희 | 이시아 | 이시연 | 이시영 | 이시현 | 이신숙 | 이아영 | 이안나 | 이애화 | 이양목 | 이여경 | 이여주 | 이여진 | 이연경 | 이연비 | 이연수 | 이연숙 | 이연옥 | 이연자, 김은영, 김은정 | 이연재 | 이연주 | 이영기 | 이영대 | 이영란 | 이영미 | 이영복 | 이영석 | 이영수 | 이영숙 | 이영순 | 이영옥 | 이영제 | 이영주 | 이영희 | 이예리, 이마리 | 이예림 | 이예진 | 이옥 | 이옥경 | 이옥봉 | 이옥순 | 이옥임 | 이옥자 | 이옥재 | 이옥주 | 이옥희 | 이은숙 | 이완숙 | 이완순 | 이왕수 | 이요안 | 이용대 | 이용무 | 이용복 | 이용석 | 이용석, 염정선 | 이용우 | 이용주 | 이용채 | 이우상 | 이우성 | 이우진 | 이우출 | 이원경 | 이원선 | 이원일 | 이원주 | 이원지 | 이원표 | 이월숙 | 이유감 | 이유근 | 이유희 | 이유희 | 이윤경 | 이윤석 | 이윤성 | 이윤신 | 이윤영 | 이윤정 | 이윤주 | 이윤진 | 이윤희 | 이은경 | 이은미 | 이은숙 | 이은아 | 이은엽 | 이은영 | 이은우 | 이은임 | 이은자 | 이은재 | 이은정 | 이은제 | 이은주 | 이은지 | 이은진 | 이은혜 | 이은화 | 이은희 | 이의근 | 이의순 | 이의숙 | 이의권 | 이인복 | 이인숙 | 이인애 | 이인영 | 이일순 | 이자숙 | 이자영 | 이자행 | 이장 | 이장미 | 이장주 | 이장훈 | 이창희 | 이재명 | 이재삼 | 이재영 | 이재욱 | 이재완 | 이재윤 | 이재진 | 이재하 | 이재혁 | 이재형 | 이재호 | 이재희 | 이정금 | 이장남 | 이정란 | 이정례 | 이정림 | 이정만 | 이정목 | 이정미 | 이정민 | 이정빈 | 이정선 | 이정숙 | 이정순 | 이정아 | 이정옥 | 이정완 | 이정우 | 이정옥 | 이정원 | 이정은 | 이정임 | 이정자 | 이정재 | 이정현 | 이정현 | 이정화 | 이정환 | 이정훈 | 이정희 | 이정희, 이재우, 이재민 | 이재연 | 이재현 | 이제혁 | 이종구 | 이종근 | 이종덕 | 이종민 | 이종숙 | 이종순 | 이종옥 | 이종욱 | 이종철 | 이종태 | 이종택 | 이종하 | 이종현 | 이종호 | 이주앙 | 이주영 | 이주은 | 이주임 | 이주혁 | 이주현 | 이준규, 이주하 | 이준석 | ㄸ이준원 | 이준원 | 이준표 | 이준현 | 이준호 | 이종구 | 이종래 | 이지명 | 이지명 | 이지민 | 이지복 | 이지선 | 이지수 | 이지양 | 이지연 | 이지영 | 이지완 | 이지용 | 이지운 | 이지원 | 이지는 | 이지현 | 이지형 | 이지혜 | 이진경 | 이진교 | 이진수 | 이진영 | 이진옥 | 이진우 | 이진욱 | 이진희 | 이창우 | 이창우 | 이창임 | 이창주 | 이창직 | 이창하 | 이창훈 | 이창희 | 이채원 | 이채은 | 이채화 | 이철구 | 이철범 | 이철호 | 이청아 | 이춘구 | 이춘재 | 이춘호 | 이춘희 | 이춘은 | 이춘현 | 이태경 | 이태균(새한데카빌태양광발전소) | 이태연 | 이태운 | 이태현 | 이태희 | 이택민 | 이풍섭 | 이풍주 | 이하나 | 이하정 | 이하진 | 이학주 | 이학현 | 이한구 | 이한별 | 이한일 | 이한진 | 이한홍 | 이해민 | 이혜성 | 이혜술 | 이혜연 | 이혜영 | 이향림 | 이향숙 | 이향우 | 이향호 | 이현기 | 이현노, 방서진 | 이현숙 | 이현아 | 이현영 | 이현우 | 이현정 | 이현주 | 이현지 | 이현진 | 이형록 | 이형선 | 이형주 | 이형희 | 이혜경 | 이혜규 | 이혜남 | 이혜령 | 이혜령 | 이혜리 | 이혜린 | 이혜석 | 이혜선 | 이혜성 | 이혜순 | 이혜연 | 이혜영 | 이혜자 | 이혜정 | 이혜진 | 이호 | 이호임 | 이호철 | 이홍규 | 이흥기 | 이홍범 | 이흥자 | 이흥주 | 이회령 | 이화선 | 이화숙 | 이화연 | 이회영 | 이효숙 | 이효순 | 이효영 | 이효자 | 이효정 | 이효진 | 이훈구 | 이훈주 | ㄸ이홍석 | 이홍수 | 이희경 | 이희라 | 이희상 | 이희섭 | 이희수 | 이희원 | 이희정 | 이희진 | 인서희 | 인소연 | 임경애 | 임국미 | 임귀남 | 임규빈 | 임규영 | 임기용 | 임기종 | 임다솔 | 임덕호 | 임도은 | 임도희 | 임동원 | 임동철 | 임미화 | 임봉선 | 임상분 | 임상진 | 임상현 | 임서아 | 임석환 | 임선량 | 임선영 | 임선희 | 임성택 | 임세령 | 임세림, 이소미 | 임소연 | 임수아 | 임수안 | 임수연 | 임수인 | 임수정 | 임수주 | 임수진 | 임수환 | 임숙자, 임태순 | 임숙형 | 임순자 | 임순주 | 임순현 | 임순희 | 임승애 | 임연화 | 임영관 | 임영국 | 임영주 | 임영호 | 임영희 | 임옥경 | 임우령 | 임은주 | 임은경 | 임은영 | 임은정 | 임은일 | 임필순 | 임재동 | 임재윤 | 임정선 | 임정영 | 임정옥 | 임종선 | 임종숙 | 임주애 | 임지아 | 임지원 | 임진영 | 임철수 | 임치성 | 임태령 | 임태욱 | 임택근 | 임해림 | 임헬레나 | 임현숙 | 임현주 | 임현진 | 임형석 | 임형일 | 임형자 | 임혜경 | 임혜영 | 임혜진 | 임호성 | 임홍주 | 임희진

## ㄸ

잠언건강연구소 | 장경문 | 장경미 | 장경신 | 장경임 | 장경혁 | 장근숙 | 장금조 | 장기선 | 장동성 | 장동우 | 장동익 | 장동화 | 장란호 | 장명숙 | 장명호 | 장명화 | 장미선 | 장미연 | 장민아 | 장민정 | 장복실 | 장상호 | 장선영 | 장선하 | 장선희 | 장성녀 | 장성용 | 장성원 | 장성호 | 장순기 | 장순내 | 장순옥 | 장순이 | 장승아 | 장승현 | 장신자 | 장애란 | 장언희 | 장연수 | 장연희 | 장영구 | 장영석 | 장영순 | 장영옥 | 장영자 | 장영희 | 장요원 | 장용화 | 장용환 | 장우명 | 장우진 | 장윤경 | 장윤영 | 장윤진 | 장은영 | 장은정 | 장은혜 | 장의진 | 장인선 | 장인혜 | 장인호 | 장재영 | 장재원 | 장정란 | 장정모 | 장정문 | 장정숙 | 장정자 | 장정화 | 장종희 | 장준호 | 장지용 | 장지인 | 장진숙 | 장진순 | 장진주 | 장진용 | 장찬희 | 장창오 | 장태정 | 장태희 | 장하준, 장하윤 | 장한섭 | 장현리 | 장현숙 | 장현주 | 장형자 | 장혜영 | 장혜정 | 장호원, 김무식 | 장효주 | 장희남 | 장희조 | 전광수 | 전구중 | 전구호 | 전귀연 | 전금주 | 전기연 | ㄸ전길성 | 전길성 | 전남주 | 전미경 | 전배문 | 전병남 | 전병호 | 전보성 | 전상규 | 전선숙 | 전성현 | 전소자 | 전수경 | 전수진 | 전수현 | 전시지 | 전아라 | 전양현 | 전영복 | 전영일 | 전영민 | 전용구 | 전용원 | 전운천 | 전원범 | 전유빈 | 전은교 | 전은숙 | 전은영 | 전은주 | 전은희 | 전전옥 | 전준문 | 전지성 | 전지연 | 전창호 | 전춘문 | 전춘자 | 전태석 | 전평은 | 전해선 | 전해숙 | 전해민 | 전현경 | 전현구 | 전현정 | 전현주 | 전현희 | 전해경 | 전해연 | 전해향 | 전희자 | 정가은 | 정경란 | 정경미 | 정경훈 | 정경희 | 정계명 | 정광호 | 정규일 | 정규하 | 정글로리아 | 정기창 | 정기천 | 정기화 | 정기훈 | 정나영 | 정내리 | 정다은 | 정대경 | 정대순 | 정대한 | 정덕자 | 정도식 | 정동기 | 정동미 | 정동철 | 정마리아 | 정명국 | 정명숙 | 정명신 | 정명아 | 정명진 | 정명화 | 정문경 | 정미림 | 정미령 | 정미르 | 정미영 | 정미주 | 정미향 | 정민경 | 정민정 | 정민희 | 정복미 | 정복희 | 정복자 | 정상화 | 정상희 | 정성 | 정서화 | 정석원 | 정선경 | 정선아 | 정선일 | 정선자 | 정설희 | 정성원 | 정성희 | 정세민 | 정소은 | 정수연 | 정수는 | 정수지 | 정수진 | 정수현 | 정순규 | 정순례 | 정순아 | 정순자 | 정승원 | 정승철 | 정승혜 | 정안나 | 정애순 | 정애영 | 정여진 | 정영길 | 정영숙 | 정영순 | 정영자 | 정영호 | 정영희 | 정예 | 정예진 | 정예원 | 정예진 | 정광구 | 정용원 | 정용주 | 정우석 | 정우진 | 정윤경 | 정원준 | 정우선 | 정우식 | 정우진 | 정우진(유진하이텍) | 정윤성 | 정윤영 | 정윤자 | 정윤희 | 정은경 | 정은미 | 정은숙 | 정은순 | 정은태 | 정의식 | 정의현 | 정인범 | 정인숙 | 정인영 | 정인환 | 정일심 | 정임찬 | 정자윤 | 정재민 | 정재선 | 정재욱 | 정재호 | 정재훈 | 정정례 | 정정례 | 정정술 | 정정인 | 정정자, 김대석 | 정정훈 | 정주연 | 정주현 | 정지미 | 정지범 | 정지숙 | 정지원 | 정지현 | 정지호 | 정진수 | 정진순 | 정진옥 | 정진희 | 정찬욱 | 정창훈 | 정철민 | 정철원 | 정춘근 | 정카이 | 정카타리나 | 정태순 | 정태용 | 정필선 | 정하원 | 정한중 | 정해명 | 정해석 | 정해진 | 정해정 | 정해준 | 정해원 | 정행아 | 정향숙 | 정현구 | 정현숙 | 정현아 | 정현우 | 정현주 | 정혜경 | 정혜란 | 정혜석 | 정혜선 | 정혜성 | 정혜순 | 정혜정 | 정호연 | 정호찬 | 정화인 | 정희승, 김용자 | 정효숙 | 정효진 | 정희연 | 정희정 | 제나스미디어 | 제들련 | 제예진 | 제유민 | 제지민 | 제태규 | 제현권 | 조경덕 | 조경숙 | 조경호 | 조구현 | 조규미 | 조규숙 | 조규원 | 조규창 | 조금련 | 조금옥 | 조나은 | 조남익 | 조남희 | 조덕복 | 조덕희 | 조동식 | 조득환 | 조라미 | 조만희 | 조명옥 | 조명자 | 조문영 | 조미라 | 조미령 | 조미선 | 조미애 | 조병우 | 조병호 | 조보영 | 조복순 | 조분선 | 조상영 | 조석현 | 조선자 | 조선주 | 조선형 | 조성민 | 조성연 | 조성은 | 조성민 | 조성자 | 조성진 | 조성희 | 조수빈 | 조수정 | 조수현 | 조숙현 | 조숙희 | 조순자 | 조순희 | 조아라 | 조애숙 | 조양경 | 조영미 | 조영빈 | 조영자 | 조영정 | 조영주 | 조영훈 | 조옥희 | 조윤희 | 조우석 | 조원균 | 조원순 | 조원영 | 조원정 | 조원필 | 조유민 | 조유정 | 조유진 | 조윤숙 | 조윤신 | 조윤영 | 조윤찬 | 조은경 | 조은미 | 조은서 | 조은아 | 조은

일 | 조은정 | 조은진 | 조은희 | 조인배 | 조인석 | 조인주 | 조인창 | 조인채 | 조재휘 | 조정성 | 조정원 | 조정은 | 조정희 | 조준성 | 조준호 | 조준래 | 조지연 | 조지훈 | 조창선 | 조창현 | 조하영 | 조행도 | 조현미 | 조현수 | 조현자 | 조현정 | 조현희 | 조형후 | 조혜숙 | 조혜정 | 조혜정 | 조혜진 | 조화연 | 조화영 | 조화정 | 조희진 | 주관국 | 주님자비 | 주병현 | 주성규 | 주선옥 | 주선희 | 주성선임화순 | 주순령 | 주식회사 더맵피앤엠(The MAP P&M Co.,Ltd.) | 주식회사 엘카페커피로스터스 | 주식회사 커피즈 | 주식회사 케이지인터넷서널 | 주식회사 파파존스 논현점 | 주식회사 한국팩셀 | 주식회사 후후인터넷서널 | 주식회사우리오에이 | 주신혜 | 주양석 | 주연경 | 주영하 | 주은경 | 주지혜 | 주진 | 주진나 | 주행숙 | 주현영 | 주현진 | 주현진 | 주혜숙 | 지기연 | 지명숙 | 지상미 | 지성혜 | 지수현 | 지순연 | 지영미 | 지용준 | 지유명자 청담점 | 지윤성 | 지윤희 | 지정옥 | 지한솔 | 지희승 | 진다솔 | 진동건 | 진명의 | 진민수 | 진병선 | 진상균 | 진선희 | 진수현 | 진숙 | 진유현 | 진윤희 | 진형성 | 진호영 | 찐캠퍼م

## ㄹ

차가영 | 차경호 | 차금주 | 차명옥 | 차미라 | 차민경 | 차선금 | 차승은 | 차용목 | 차우진 | 차재성 | 차종숙 | 차지연 | 차현주 | 창사모임 | 채광석 | 채동연 | 채명화 | 채성민 | 채영교 | 채정숙 | 채지영 | 채해나 | 채해라 | 채훈정 | 채희성 | 천대열 | 천문윤 | 천성광 | 천수연 | 천승우 | 천우성 | 천우진 | 천우조 | 천윤석 | 천자민 | 천재현 | 천주교 공릉동 성당 | 천주교 구로2동 성당 | 천주교 당산동 성당 | 천주교 대치동 성당 | 천주교 도곡동 성당 | 천주교 서울대교구 평신도사도직단체협의회 | 천주교 서초동 성당 | 천주교 성현동 성당 | 천주교 신당동 성당 | 천주교 암사동 성당 | 천주교 청담동 성당 | 천주교 행당동 성당 | 천주란 | 천준우 | 천지영 | 천효재 | 청담동성당사피옌스성가대 | 최가화 | 최경목 | 최경자 | 최경희 | 최계림 | 최계현 | 최고야 | 최관우 | 최광희 | 최귀임 | 최귀자 | 최규원 | 최근도 | 최근우 | 최길순 | 최길자 | 최길진 | 최낙표 | 최남진 | 최든원 | 최동선 | 최동진 | 최루시아 | 최명규 | 최명숙 | 최명심 | 최명옥 | 최명윤 | 최명자 | 최문래 | 최문혁 | 최미선 | 최미숙 | 최미화 | 최민이 | 최민자 | 최빨라엠티 | ㄸ최희영 | 최병윤 | 최병의 | 최보윤 | 최복용 | 최복진 | 최상건 | 최상규 | 최상길 | 최상문 | 최상원 | 최상희 | 최석우 | 최선배 | 최선영 | 최선숙 | 최선자 | 최선주 | 최성연, 선우, 선아, 최정윤 | 최성일 | 최성임 | 최성진 | 최성현 | 최성희 | 최세운 | 최세화 | 최소영 | 최송희 | ㄸ최희수남 | 최수영 | 최수용 | 최수윤 | 최수정 | 최수지 | 최숙인 | 최승수 | 최승희 | 최신희 | 최아영 | 최아원 | 최애숙 | 최애자 | 최양자 | 최연우 | 최연이 | 최연정 | 최연화 | 최영란 | 최영룡 | 최영미 | 최영수 | 최영숙 | 최영애 | 최영자 | 최영재 | 최영환 | 최영희 | 최예명 | 최예진 | 최용백 | 최용순 | 최용신 | 최용욱 | 최용원 | 최우영 | 최우혁 | 최운 | 최원각 | 최원일 | 최원정 | 최원호 | 최유림 | 최유정 | 최윤 | 최윤정 | 최윤재 | 최윤지 | 최윤진 | 최원화 | 최은경 | 최은수 | 최은영 | 최은정 | 최은진 | 최은희 | 최용섭 | 최이내 | 최인영 | 최인자 | 최인희 | 최재경 | 최재규 | 최재원 | 최재영 | 최재의 | 최재필 | 최정숙 | 최정아 | 최정윤 | 최정은 | 최정자 | 최정현 | 최정화 | 최정의 | 최재욱 | 최재마 | 최종숙 | 최종철 | 최주명 | 최준일 | ㄸ최준홍 | 최지선 | 최지연 | 최지영 | 최지원 | 최지향 | 최지현 | 최진국 | 최진희 | 최찬희 | 최창수 | 최창숙 | ㄸ최창원 | 최창학 | 최충범 | 최태연 | 최택원 | 최하순 | 최한수 | 최향표 | 최행관 | 최현 | 최현경 | 최현수 | 최현울 | 최현우 | 최현희 | 최형진 | 최혜숙 | 최혜정 | 최혜진 | 최홍준 | 최효정 | 최훈 | 최취남 | 최희복 | 최희성 | 최희숙 | 최희영 | 최희재, 최은재 | 최희준 | 최희철 | 추미선 | 추연 | 추영진 | 추정미 | 추정연 | 추정의 | 추재홍 | 추지연

## ㄴ, ㄷ, ㄹ

카운터사이드아카라이브채널 | 케이해밍웨이베이크리카페 | 크리스탈580 | 타쿠 | 탁원범 | 탁희선 | 탄도리푸드서비스 | 태상필 | 태선복 | 태운서 | 팽해전 | 평화약국 | 표금순 | 표진석 | 피성진

## ㅎ

하경애 | 하경호 | 하미진 | 하봉성 | 하상조 | 하서용 | 하선옥 | 하성아 | 하순자 | 하영준 | 하용용 | 하은정 | 하재영 | 하정주 | 하지환 | 하재원 | 한경순 | 한경희 | 한구병 | 한규만 | 한규용 | 한글라라 | 한금옥 | 한기순 | 한기원 | 한남수 | 한대림 | 한동애 | 한담뚝딱정성가득 | 한림약국 | 한만항 | 한명옥 | 한미란 | 한미자 | 한보람 | 한봉목 | 한상근 | 한상구 | 한상국 | 한상미 | 한성숙 | 한성철 | 한송희 | 한숙희 | 한순 | 한순이 | 한승우 | 한승호 | 한엘리아 | 한연재 | 한연준 | 한영숙 | 한영식 | 한영자 | 한애슬 | 한요섭 | 한유찬 | 한윤석 | 한은숙 | 한은주 | 한인숙 | 한점수 | 한제연 | 한제희 | 한준영 | 한중희 | 한진욱 | 한춘희 | 한태장 | 한학구 | 한해란 | 한해란 | 한혜수 | 한혜원 | 한희택 | 함미숙 | 함영주 | 함정희 | 함현민 | 합천가야산백 황의중 | 해안엘레스 | 행복한 집 | 허경숙 | 허경희 | 허단비 | 허두연 | 허민구 | 허숙현 | 허연지 | 허영희 | 허옥숙 | 허유래 | 허유진 | 허윤자 | 허윤정 | 허은희 | 허인 | 허인영 | 허정미 | 허정숙 | 허정자 | 허정혁 | 허주태 | 허준 | 허진 | 허현진 | 허형석 | 허혜숙 | 허희정 | 허근영 | 현상길 | 현상일 | 현순진 | 현영애 | 현정숙 | 현지윤 | 형미향 | 호정화 | 흥가네대죽발 | 흥경진 | 흥경희 | 흥기학 | 흥길동 | 흥명덕 | 흥명자 | 흥미 | 흥미연 | 흥사선 | 흥삼선 | 흥상의 | 흥석범 | 흥석원 | 흥선녀 | 흥선민 | 흥순우 | 흥성학 | 흥수민 | 흥수연 | 흥속희 | 흥순용 | 흥순이 | 흥순지 | 흥승아 | 흥신아 | 흥신옥 | 흥연정 | 흥영미 | 흥영의 | 흥예설 | 흥우영 | 흥윤영 | 흥윤정 | 흥윤진 | 흥은선 | 흥은정 | 흥익표 | 흥정숙 | 흥정자 | 흥정희 | 흥주희 | 흥지희 | 흥진숙 | 흥창표 | 흥춘화 | 흥치선 | 흥태운 가정 | 흥현선 | 흥현표 | 흥혜숙 | 화영홍산(주) | 황경희 | 황광호 | 황구명 | 황규국 | ㄸ황규원 | 황금옥 | 황남주 | 황문환 | 황미영 | 황미진 | 황민하 | 황보수현 | 황삼욱 | 황상영 | 황새름 | ㄸ황석현 | 황석연 | 황선아 | 황성규 | 황성혜 | 황수는 | 황숙진 | 황순석 | 황순철 | 황여경 | 황연순 | 황연정 | 황영옥 | 황영진 | 황용희 | 황용희 | 황우영 | 황원규 | 황원숙 | 황윤서 | 황은비 | 황은영 | 황은혜 | 황은희 | 황의중 | 황의중 외종조모박판례 | 황의중 고조부황규원 | 황의중 ㄸ황씨조상영가 | 황의중 외종조부최병운 | 황의중 조모전길성 | 황의중 조부황석현 | 황의중 증조모김제조씨 | 황의중 증조부황경수 | 황의천 | 황인범 | 황인선 | 황인신 | 황인정 | 황재이 | 황정연 | 황정임 | 황정환 | 황주희 | 황지모 | 황판남 | 황한식 | 황현주 | 황현지

생애주기별기부 / 나눔가게, 나눔기업

ㄱ

강건우 | 강동훈 | 강문숙 | 강민재 | 강민주 | 강서윤 | 강서정 | 강서준 | 강서진 | 강수진 | 강시우 | 강아지김치눈 | 강우정 | 강윤후 | 강재이 | 강준 | 강준후 | 강채울 | 강태린 | 강태원 | 강태유 | 강하라 | 강해울 | 강해인 | 강희대 | 고건후 | 고경오 | 고권 | 고다연 | 고다윤 | 고라운 | 고명준 | 고민서 | 고민음 | 고병희 | 고수아 | 고영훈 | 고은혜 | 고이든 | 고종환 | 고태건 | 고태웅 | 고태울 | 고해리 | 고휘 | 곽선우 | 곽재인 | 곽지우 | 곽해솔 | 구순자 | 구재연 | 권남형 | 권다원 | 권민울 | 권민재 | 권성운 | 권수빈 | 권승후 | 권연준 | 권유주 | 권은서 | 권의담 | 권지민 | 권지호 | 권찬울 | 권태리 | 권태린 | 권태현 | 권호연 | 금기쁨(태명) | 기민우 | 기성록 | 기정훈 | 김우빈 | 김가을 | 김가을 | 김강빈 | 김건 | 김건우 | 김경선 | 김경윤 | 김경진 | 김규리 | 김규민 | 김규성 | 김규환 | 김규현 | 김나연 | 김나은 | 김나은 | 김나는 | 김나정 | 김다송 | 김다윤 | 김다는 | 김다인 | 김대왕 | 김도아 | 김도원 | 김도윤 | 김도는 | 김도현 | 김도형 | 김도훈 | 김도희 | 김동건 | 김동규 | 김동륜 | 김동욱 | 김동진 | 김동하 | 김라은 | 김라윤 | 김라는 | 김라희 | 김로울 | 김리아 | 김리예 | 김리우 | 김리은 | 김리호 | 김명규 | 김무진 | 김미경 | 김미정 | 김민겸 | 김민서 | 김민석 | 김민성 | 김민재 | 김민준 | 김민진 | 김민찬 | 김민채 | 김민하 | 김바론 | 김병진 | 김병찬 | 김보겸 | 김보민 | 김비오 | 김새봄 | 김서연 | 김서우 | 김서원 | 김서인 | 김서하 | 김서현 | 김선우 | 김선하 | 김선호 | 김소영 | 김소은 | 김소현 | 김수경 | 김수현 | 김수호 | 김승민 | 김승재 | 김시연 | 김시우 | 김시윤 | 김시현 | 김아리 | 김아린 | 김아윤 | 김아정 | 김아현 | 김양선 | 김연우 | 김영미 | 김영선 | 김영준 | 김예주 | 김은유 | 김요한 | 김우섭 | 김우재 | 김우진 | 김유나 | 김유림 | 김유민 | 김유안 | 김유준 | 김유진 | 김유찬 | 김유하 | 김은동 | 김은송 | 김은재 | 김은총 | 김은호 | 김은환 | 김이선 | 김이안 | 김이진 | 김이현 | 김인우 | 김인유 | 김재승 | 김재운 | 김재은 | 김재하 | 김재현 | 김재희 | 김정선 | 김정인 | 김정현 | 김주삼 | 김주아 | 김주안 | 김주원 | 김준 | 김준서 | 김지민 | 김지수 | 김지아 | 김지안 | 김지완 | 김지우 | 김지원 | 김지유 | 김지울 | 김지는 | 김지현 | 김지환 | 김지훈 | 김지희 | 김진겸 | 김진우 | 김찬빈 | 김찬석 | 김채인 | 김채아 | 김채원 | 김채윤 | 김채이 | 김태극 | 김태근 | 김태민 | 김태윤 | 김태은 | 김태민 | 김태현 | 김태호 | 김태희 | 김택진 | 김테오 | 김하경 | 김하람 | 김하랑 | 김하윤 | 김하은 | 김하준 | 김하진 | 김한아름 | 김해랑 | 김해은 | 김현겸 | 김현서 | 김현우 | 김현중 | 김형선 | 김혜인 | 김효근 | 김효은 | 김희건 | 김희수

ㄴ

남연우 | 남일우 | 남재우 | 남지오 | 남태중 | 남태훈 | 노연아 | 노유찬 | 노윤아 | 노윤지 | 노이진 | 노하연 | 노희연

ㄷ, ㄹ, ㄴ

단풍이(태명) | 도서울 | 도원 | 로사와친구들 | 류다은 | 류동규 | 류연서 | 류이한 | 류재준 | 류채원 | 류현서 | 류현우 | 마서인 | 맹서호 | 명규민 | 명다솔 | 명준형 | 모원진 | 문강은 | 문미진 | 문예진 | 문정분 | 문지오 | 문채민 | 문채이 | 민규빈 | 민세윤 | 민소은 | 민우찬 | 민지혜

ㄷ

박건울 | 박권 | 박다솔 | 박다운 | 박다인 | 박단하 | 박도연 | 박도이 | 박라운 | 박로아 | 박모건 | 박민선 | 박민울 | 박민혜 | 박병진 | 박서로 | 박서안 | 박서영 | 박서우 | 박서인 | 박서준 | 박서현 | 박서휘 | 박선우 | 박선유 | 박선울 | 박선하 | 박성우 | 박세은 | 박소영 | 박소원 | 박소윤 | 박소울 | 박소이 | 박승현 | 박수빈 | 박승연 | 박시우 | 박시은 | 박시향 | 박시현 | 박시환 | 박신우 | 박영민 | 박은우 | 박이서 | 박이연 | 박이준 | 박재은 | 박정준 | 박정현 | 박주아 | 박준서 | 박준우 | 박준혁 | 박준현 | 박준후 | 박준휘 | 박지민 | 박지성 | 박지연 | 박지오, 박지솔 | 박지완 | 박지울 | 박지인 | 박지호 | 박진하 | 박찬영 | 박찬의 | 박채은 | 박하리 | 박하은 | 박해든 | 박해안 | 박해인 | 박현우 | 박호연 | 반지울 | 방채완 | 배규리 | 배민서 | 배서운 | 배수현 | 배은리 | 배이안 | 배재영 | 배정원 | 배준범 | 배준서 | 배준오 | 배지수 | 배지안 | 배지호 | 백가영 | 백두리 | 백민수 | 백민재 | 백유진 | 백인성 | 백진 | 범은우 | 범일우 | 범자우 | 변의준 | 빈센트들로를

ㄴ

서가는 | 서민지 | 서예림 | 서유진 | 서제이 | 서지안 | 서지울 | 서지후 | 서채연 | 서하준 | 석지한 | 선한별 | 설예준 | 설정우 | 설채운 | 설하준 | 성명 | 성서울 | 성지우 | 성채아 | 성채은 | 성호준 | 소시연 | 손건우 | 손민솔 | 송승우 | 손연우 | 손은후 | 손예린 | 손주원 | 송다니엘 | 송다인 | 송민유 | 송민준 | 송서운 | 송선아 | 송승중 | 송시현 | 송유하 | 송윤아 | 송은송 | 송미재 | 송이진 | 송이한 | 송이현 | 송정석 | 송주연 | 송준모 | 송준호 | 송지원 | 송현우 | 신동우 | 신동현 | 신민혁 | 신새봄 | 신서울 | 신서후 | 신승민 | 신아린 | 신유준 | 신유진 | 신이준 | 신재윤 | 신재하 | 신재호 | 신주아 | 신주원 | 신준혁 | 신지섭 | 신지아 | 신지윤 | 신호준 | 신효준 | 심세형 | 심소윤 | 심예하 | 심우형 | 심이린 | 심지오 | 심지윤 | 쓱쓱이(태명) |

ㅇ

안서울 | 안아서 | 안아영 | 안아준 | 안예진 | 안정민 | 안정윤 | 안정한 | 안정희 | 안주연 | 안주희 | 안진혁 | 안진호 | 안호겸 | 양건 | 양서린 | 양서준 | 양소울 | 양소윤 | 양소희 | 양승주 | 양승준 | 양연우 | 양은재 | 양정원 | 양지승 | 양지안 | 양지우 | 양진혁 | 양효진 | 엄리운, 엄리한 | 엄서준 | 엄정훈 | 엄제인 | 엄지인 | 에들린해리 | 여건준 | 염서린 | 염지유 | 염태윤 | 염호준 | 오금숙 | 오늘 | 오다인 | 오명주 | 오선우 | 오선호 | 오세인 | 오수진 | 오승우 | 오승은 | 오시현 | 오연우 | 오유담 | 오유신 | 오유환 | 오유주 | 오유준 | 오윤 | 오윤성 | 오윤우 | 오윤재 | 오윤진 | 오재균 | 오준환 | 오지울 | 오하울 | 오하정 | 오형훈 | 옥서준 | 온지은 | 왕서연 | 용성재 | 우리울 | 우상윤 | 우시완 | 우장원 | 우하윤 | 원예리미 | 원호연 | 위은숙 | 유다은 | 유라오 | 유민기 | 유서인 | 유서진 | 유설 | 유소영 | 유승재 | 유승현 | 유시오 | 유시우 | 유시현 | 유연석 | 유영화 | 유이찬 | 유제이 | 유종연 | 유주아 | 유지민 | 유지안 | 유지은 | 유지호 | 유진 | 유진이 | 유초아 | 유태림 | 유하람 | 유하린 | 유하진 | 유현서 | 유호진 | 유호린 | 윤가운 | 윤건우 | 윤다현 | 윤라임 | 윤보은 | 윤서빈 | 윤서준 | 윤서현 | 윤석준 | 윤소연 | 윤승우 | 윤시호 | 윤아윤 | 윤우주 | 윤우진 | 윤정훈 | 윤주미 | 윤주아 | 윤지호 | 윤진우 | 윤태영 | 윤하람 | 윤하리 | 윤하영 | 이가윤 | 이가은 | 이가현 | 이건우 | 이견형 | 이견호 | 이견후 | 이고은 | 이광무 | 이귀호 | 이규미 | 이나은 | 이다건 | 이다경 | 이다빈 | 이다인 | 이다연 | 이다은 | 이다는 | 이다현 | 이단오 | 이도겸 | 이도경 | 이도담 | 이도울 | 이도현 | 이동석 | 이동윤 | 이동준 | 이라희 | 이레나 | 이로겸 | 이로운 | 이로하 | 이루다 | 이루원 | 이리원 | 이리하 | 이문정 | 이민경 | 이민솔 | 이민아 | 이민희 | 이배은 | 이범자 | 아산 | 이상욱 | 이상우 | 이상윤 | 이서안 | 이서연 | 이서우 | 이서원 | 이서울 | 이서인 | 이서준 | 이서진 | 이서현 | 이서희 | 이선경 | 이선우 | 이선희 | 이성민 | 이세영 | 이세인 | 이소민 | 이소은, 이시아 | 이소현 | 이수담 | 이수아 | 이수연 | 이수하 | 이수현 | 이수호 | 이승민 | 이승수 | 이승현 | 이승후 | 이승훈 | 이시안 | 이시윤 | 이시은 | 이시현 | 이시훈 | 이아람 | 이아윤 | 이연우 | 이영서 | 이예원 | 이예은 | 아완 | 이용세 | 이우안 | 이우이 | 이우준 | 이우진 | 이우하 | 이우현 | 이윤구 | 이윤서 | 이윤선 | 이윤승 | 이윤영 | 이윤우 | 이윤재 | 이윤지 | 이윤채 | 이은빈 | 이은서 | 이은성 | 이은혜 | 이은호 | 이일솔 | 이재원 | 이재운 | 이재이 | 이재인 | 이재현 | 이정민 | 이정원 | 이정은 | 이재연 | 이재이 | 이종현 | 이주안 | 이주원 | 이주호 | 이준 | 이준규 | 이준범 | 이준성 | 이준수 | 이준희 | 이지민 | 이지안 | 이지연 | 이지우 | 이지윤 | 이지윤 | 이지울(복덩이) | 이지인 | 이지호 | 이지환 | 이지효 | 이진승 | 이진우 | 이찬 | 이찬중 | 이찬혁 | 이채원 | 이채운 | 이채은 | 이충민 | 이태화 | 이하나 | 이하람 | 이하루 | 이하울 | 이하준 | 이한솔 | 이해민 | 이현경 | 이현서 | 이현아 | 이현우 | 이현울 | 이현하 | 이화선 | 이환이 | 이황 | 임나현 | 임다경 | 임서연 | 임석현 | 임성중 | 임세현 | 임소이 | 임소정 | 임수린 | 임수현 | 임안나 | 임예원 | 임요섭 | 임우현 | 임지현 | 임지호 | 임진욱 | 임해빈 | 임해아 | 임현성

ㅈ

장건우 | 장도원 | 장서우 | 장수아 | 장우영 | 장유준 | 장유진 | 장윤혁 | 장은우 | 장은찬 | 장진호 | 장튼튼(태명) | 장하다 | 장하윤 | 장하울 | 장하진 | 장희원 | 전민형 | 전상훈 | 전서연 | 전서윤 | 전서현 | 전승민 | 전예린 | 전예진 | 전유진 | 전희선 | 전희애 | 정그린 | 정다인 | 정대경 | 정동철 | 정리안 | 정리운 | 정상원 | 정상윤 | 정서현 | 정선희 | 정세아 | 정세윤 | 정소람 | 정소휘 | 정수아 | 정수한 | 정시우 | 정시윤 | 정아민 | 정연서 | 정연아 | 정연우 | 정요한 | 정윤인 | 정유나 | 정윤서 | 정윤우 | 정윤재 | 정윤지 | 정이나 | 정이담 | 정이든 | 정이삭 | 정이서 | 정이수 | 정이만 | 정이한 | 정지오 | 정지우 | 정지호 | 정하람 | 정하연 | 정하윤 | 정하울 | 정하준 | 정해인 | 정희성 | 정희수 | 정희은 | 정희원 | 제서연 | 조민재 | 조서윤 | 조설아 | 조승윤 | 조연우 | 조연진 | 조예건 | 조예서 | 조예준 | 조우솔 | 조원재 | 조유건 | 조우솔 | 조유주 | 조윤기 | 조윤상 | 조운재 | 조은기 | 조재윤 | 조하람 | 조하연 | 조한길 | 조한비 | 조해솔 | 조현우 | 조호연 | 주세인 | 주수안 | 주이만 | 주하은 | 지민준 | 지서안 | 지서윤 | 지소람 | 지소현 | 지혜로 | 진익준 | 짱짱이(태명)

ㅈ, ㅍ, ㅎ

차건호 | 차다운 | 차은아 | 차정원 | 채운재 | 채지호 | 천수현 | 천효정 | 최가엘 | 최강윤 | 최다인 | 최라엘 | 최목원 | 최민서 | 최민준 | 최봄 | 최서울 | 최서준 | 최서현 | 최선아 | 최성은 | 최수지 | 최수진 | 최승현 | 최아운 | 최연서 | 최연아 | 최예솔 | 최예진 | 최옥계 | 최윤 | 최윤서 | 최윤선 | 최윤지 | 최윤호 | 최은송 | 최은숙 | 최은준 | 최이연 | 최이은 | 최이현 | 최주원 | 최지인 | 최진 | 최하경 | 최하윤 | 최하진 | 최해나 | 최현건 | 최현호 | 추도윤 | 추이준 | 축복, 은총(태명) | 편지현 | 표이안 | 하도윤 | 하선우 | 하윤 | 하은설 | 하은호 | 하주원 | 하지선 | 하지은 | 하진우 | 한규빈 | 한다니엘 | 한데레사 | 한미림 | 한서윤 | 한석현 | 한소원 | 한소유 | 한수영 | 한스텔라 | 한승우 | 한시윤 | 한여원 | 한여준 | 한연경 | 한예솔 | 한원준 | 한이준 | 한정현 | 한중률 | 한지유 | 한지훈 | 함건우 | 함지완 | 함지인 | 허다원 | 허린 | 허상범 | 허승준 | 허시훈 | 허윤 | 허윤우 | 허주원 | 허지훈 | 허태윤 | 홀이로온 | 홍가운 | 홍다윤 | 홍라운 | 홍리안 | 홍민주 | 홍상현 | 홍승기 | 홍신아 | 홍은진 | 홍준기 | 홍지안 | 홍지원 | 홍지유 | 홍지한 | 홍지호 | 황규현 | 황도겸 | 황라운 | 황로하 | 황송현 | 황시연 | 황용균 | 황윤주 | 황재연 | 황재이 | 황준서 | 황지선 | 황태현 | 황현중

## 한마음한몸 후원 안내



한마음한몸운동본부로 연락 주시면 나눔에 동참할 수 있는 다양한 방법을 안내해 드립니다.

Tel : 02-774-3488 | E-Mail : donation@obos.or.kr



### 후원방법

#### 1. 정기후원

##### 자동이체(권장)

'정기후원신청서'를 작성하셔서 우편, 팩스, 문자로 보내주시거나 본부 홈페이지 (obos.or.kr)를 통하여 직접 신청하실 수 있습니다.

##### 보내실 곳

우편 : 서울시 중구 명동길 80, 가톨릭회관 413호

팩스 : 02-776-7879

문자 : 1666-1056

#### 2. 특별후원

##### 생애주기별기부

생애 뜻 깊은 날을 기념하며 자신 또는 사랑하는 이의 이름으로 나눔의 기쁨을 선물하는 아름다운 나눔입니다.

문의 및 참여신청 \_ 본부 홈페이지(obos.or.kr) 또는 02-727-2299로 신청합니다.

일정 협의 \_ 후원금 입금 및 본부 방문 일정을 협의합니다.

전달식 진행 \_ 방문이 어려운 경우 전달식 없이도 참여 가능합니다.

감사장 수령 \_ 생애 소중한 나눔을 기억할 수 있는 감사장을 드립니다.

#### 나눔가게·나눔기업

중소규모의 자영업에 종사하며 매출의 일정부분 또는 고객들의 후원금을 전달해 사랑을 나누는 운동입니다.

#### 유산기부

생의 마지막을 정리하면서 유언공증을 통해 재산의 일부 또는 전부를 도움이 필요한 사람들을 위해 기부하는 가장 아름다운 유언입니다.

#### 헌미헌금

헌미헌금 봉헌의 달인 9월 어려운 이웃을 위해 한 줌의 쌀을 나누는 봉헌입니다. 생활 속 나눔을 실천하는 헌미헌금은 끼니마다 한 줌의 쌀을 이웃들의 뚝으로 나누고 이를 헌금으로 환산하여 봉헌합니다.

#### 후원계좌

예금주 (재)천주교한마음한몸운동본부

- 전체 사업 후원 \_ 우리은행 454-005324-13-001
- 지구촌 빈곤 퇴치 지원 \_ 우리은행 1005-684-077777
- 해외 긴급구호 지원 \_ 우리은행 454-005324 -13-045 / 1005-785-119119
- 국내 환자 치료비 지원 \_ 우리은행 1005-198-334455
- 명동밥집 무료급식 지원 \_ 우리은행 1005-604-022962
- 명동밥집 자활사업 지원 \_ 우리은행 1005-304-138483
- 자살예방사업 지원 \_ 우리은행 1005-380-307979
- 국내 사회복지사업 지원 \_ 우리은행 1005-194-001004

※본부 계좌로 무통장 송금하신 경우에는 본부로 연락 주시기 바랍니다. 보내주신 후원금은 법인세법 제18조와 소득세법 제34조에 의거해 연말정산 시, 세액공제 혜택을 받을 수 있으며 기부금 영수증을 발급해드립니다.



# 한마음한몸 정기후원신청서

이름(세례명)

종교

주민등록번호 앞 6자리 기부금 영수증 발급을 원하시면, 주민등록번호 전체를 적어주세요

주소

소식지

☐ 수신

☐ 미수신

휴대전화

문자메세지

☐ 수신

☐ 미수신

이메일

뉴스레터

☐ 수신

☐ 미수신

후원분야

- ☐ 전체사업 ☐ 지구촌 빈곤 퇴치사업 ☐ 해외 긴급구호 사업  
☐ 국내 환자 치료비 지원사업 ☐ 자살예방 사업 ☐ 명동밥집 무료급식 지원  
☐ 명동밥집 자활사업 지원 ☐ 국내 사회복지 사업

후원금액

- ☐ 10,000원 ☐ 30,000원 ☐ 50,000원 ☐ 기타( )

은행명

예금주

☐ 자동이체

계좌번호

주민등록번호 앞 6자리(혹은 사업자등록번호)

납부방법

이체일 ☐ 매월 5일 ☐ 매월 20일 ☐ 매월 25일

카드사명

소유자명

☐ 카드결제

카드번호

유효기간

년

월

이체일 ☐ 매월 5일 ☐ 매월 20일 ☐ 매월 25일

개인정보 수집, 이용 및 제3자 제공 동의

☐ 동의함

☐ 동의 안 함

[개인정보 수집 및 이용 동의] ① 수집 및 이용목적: 자동이체 서비스의 원활한 제공 ② 수집항목: [개인정보] 성명, 전화번호, 주소, 계좌정보 등 / [고유 식별정보] 주민등록번호 ③ 보유 및 이용기간: 전자금융거래법에 의거 자동이체 이용 종료 또는 해지 후 5년 ④ 신청고객은 개인정보 및 고유식별정보 수집 및 이용을 거부할 권리가 있으며, 권리행사 시 자동이체 신청이 거부될 수 있습니다. 금융결제원의 자동이체신청 절차에 의해 반드시 개인 정보 및 고유식별 정보 수집에 동의하여야 자동이체 신청이 가능합니다.

[개인정보 제3자 제공 동의] ① 제공받는 자: 국세청, (사)금융결제원, (주)휴먼소프트웨어, (주)휴머슨, NICE페이먼트(주), 금융회사 ② 개인정보이용목적: 세액감면해택 제공 및 기부금 영수증 명세확인, 치료자동이체 출금동의 확인, 출금 신규등록 및 해지 통지, 결제정보 관리, 이메일 및 문자발송 등 ③ 제공받는 개인정보 항목: 이름, 주민등록번호, 전화번호, 주소, 계좌정보, 계좌주 주민등록번호, 카드사명, 카드번호, 카드 유효기간 등 ④ 보유 및 이용기간: 수집·이용 동의일로부터 5년 ⑤ 신청자는 개인정보를 제3자에 제공하는 것을 거부할 권리가 있으며, 권리 행사 시 기부금 영수증 신청 서비스 제공이 어려울 수 있습니다.

※ 자세한 내용은 한마음한몸운동본부 홈페이지(www.obos.or.kr)의 '개인정보처리방침'을 확인해주시기 바랍니다.

신청인(예금주)은 신청 정보, 금융거래 정보 등 개인정보의 수집·이용 및 제3자 제공에 동의하며  
상기와 같이 한마음한몸운동본부에 후원을 신청합니다.

년 월 일

신청인

(서명 또는 인)

※ 신청인과 예금주가 다른 경우 예금주

(서명 또는 인)

휴대전화로 사진 촬영하여 1666-1056 (문자수신 전용)으로 보내주세요.  
전화(02)774-3488)와 홈페이지(www.obos.or.kr)를 통해서도  
신청할 수 있습니다

---

# 한마음한몸 운동본부와 만나기

---



한마음한몸운동본부  
홈페이지 QR코드

## 홈페이지

한마음한몸운동본부 \_ [obos.or.kr](http://obos.or.kr) (국문), [obos.or.kr/\\_eng](http://obos.or.kr/_eng) (영문)

한마음한몸장기기증센터 \_ [obos3042.or.kr](http://obos3042.or.kr)

한마음한몸자살예방센터 \_ [3079.or.kr](http://3079.or.kr)

무료급식소 명동밥집 \_ [mdbj.or.kr](http://mdbj.or.kr)

## 페이스북

한마음한몸운동본부 \_ [facebook.com/oboscorea](https://facebook.com/oboscorea)

한마음한몸자살예방센터 \_ [facebook.com/obos3079](https://facebook.com/obos3079)

## 인스타그램

한마음한몸운동본부 \_ [instagram.com/onebody\\_onespirit](https://instagram.com/onebody_onespirit)

## 유튜브

한마음한몸운동본부 \_ [youtube.com/obosvideo](https://youtube.com/obosvideo)

한마음한몸자살예방센터 \_ [youtube.com/obos3079](https://youtube.com/obos3079)

## 2022 한마음한몸운동본부 연차보고서



04537 서울시 중구 명동길 80 가톨릭회관 413호  
Tel \_ 02-774-3488 Fax \_ 02-776-7879 E-mail \_ obos@obos.or.kr  
[www.obos.or.kr](http://www.obos.or.kr)